

Monitoramento Quinzenal das Unidades Sentinela de Síndrome Gripal

Avaliação de indicadores

2026

SE 01 – SE 08

12/03/2026

Introdução

A rede sentinela de Síndrome gripal (SG) do Rio Grande do Sul, que compõe o Sistema Global de Respostas e Vigilância da gripe (GISRS), é formada por sete - Unidades Sentinelas com os objetivos de:

- Monitorar a circulação viral
- Detectar novos agentes/linhagens oportunamente
- Coletar amostras para composição da vacina
- Morbimortalidade - traçar estratégias de redução da carga da doença

Recomenda-se que:

- Sejam realizadas 10 coletas semanais por US (Nota Técnica MS 13/2023 e CIB/RS 558/24)
- 90% das semanas epidemiológicas devem estar com o agregado semanal preenchidos no SIVEP Gripe (CIB/RS – 558/2024)

Definição de Caso de SG

Atenção:

DEFINIÇÃO DE CASO QUE DEVE SER UTILIZADA NA UNIDADE SENTINELA:

Indivíduo com febre, mesmo que referida, acompanhada de tosse ou dor de garganta e com início dos sintomas nos últimos 7 dias.

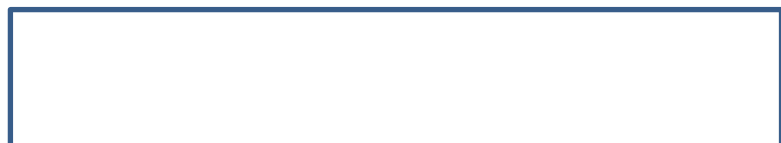
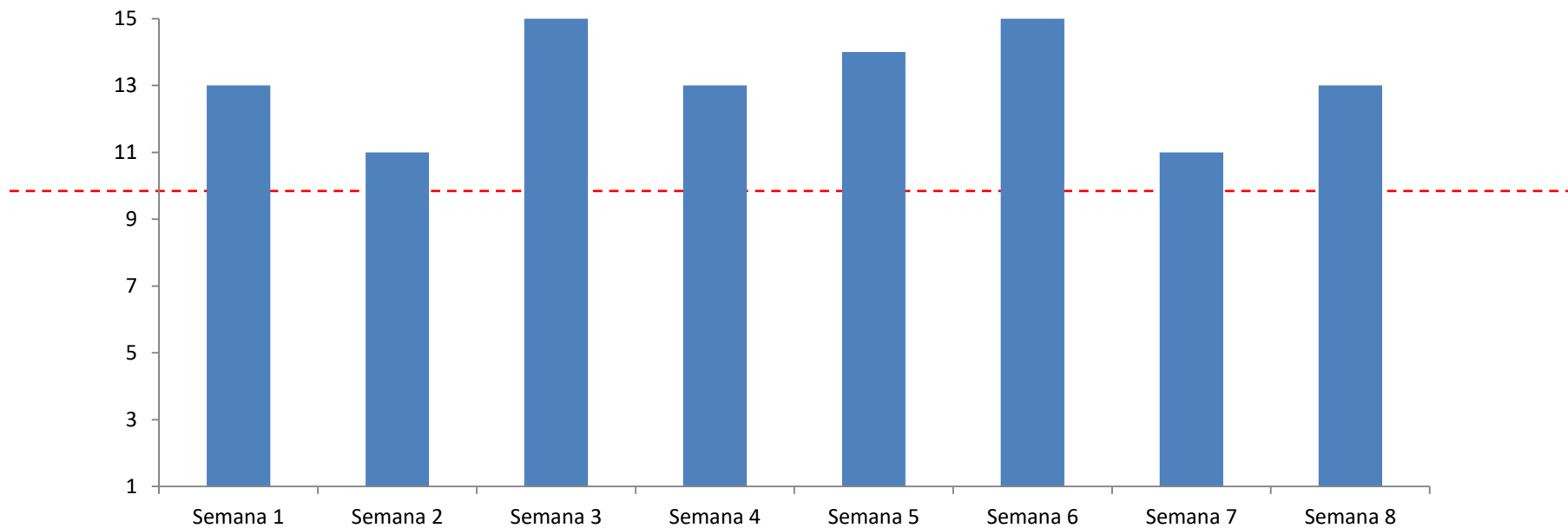


Unidade Sentinela de Canoas

UPA 24 HORAS RIO BRANCO

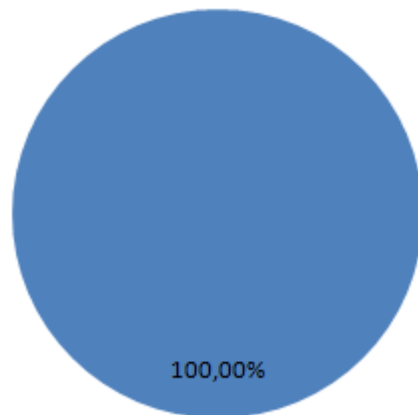
Canoas - % de Casos de SG com Coleta de Amostra em Relação ao Preconizado

❖ Unidade Sentinela no município: UPA 24H RIO BRANCO



Canoas – % de SE com Informação de Agregado Semanal de Atendimento por SG

❖ Unidade Sentinela no município: UPA 24H RIO BRANCO



CNES	Unidade Sentinela	Município	UF	1	2	3	4	5	6	7	8
7054254	UPA 24 HORAS RIO BRANCO	CANOAS	RS	✓	✓	✓	✓	✓	✓	✓	✓

✓ SE com informação
✗ SE sem informação
- Unidade inativa na SE

100% das SE com informação dos agregados semanais



Canoas – Gráfico da distribuição da Síndrome Gripal por Semana Epidemiológica

❖ **Unidade Sentinela no município: UPA 24H RIO BRANCO**

Gráfico – Distribuição por semana epidemiológica

Tipo Ficha :Atendimentos por SG

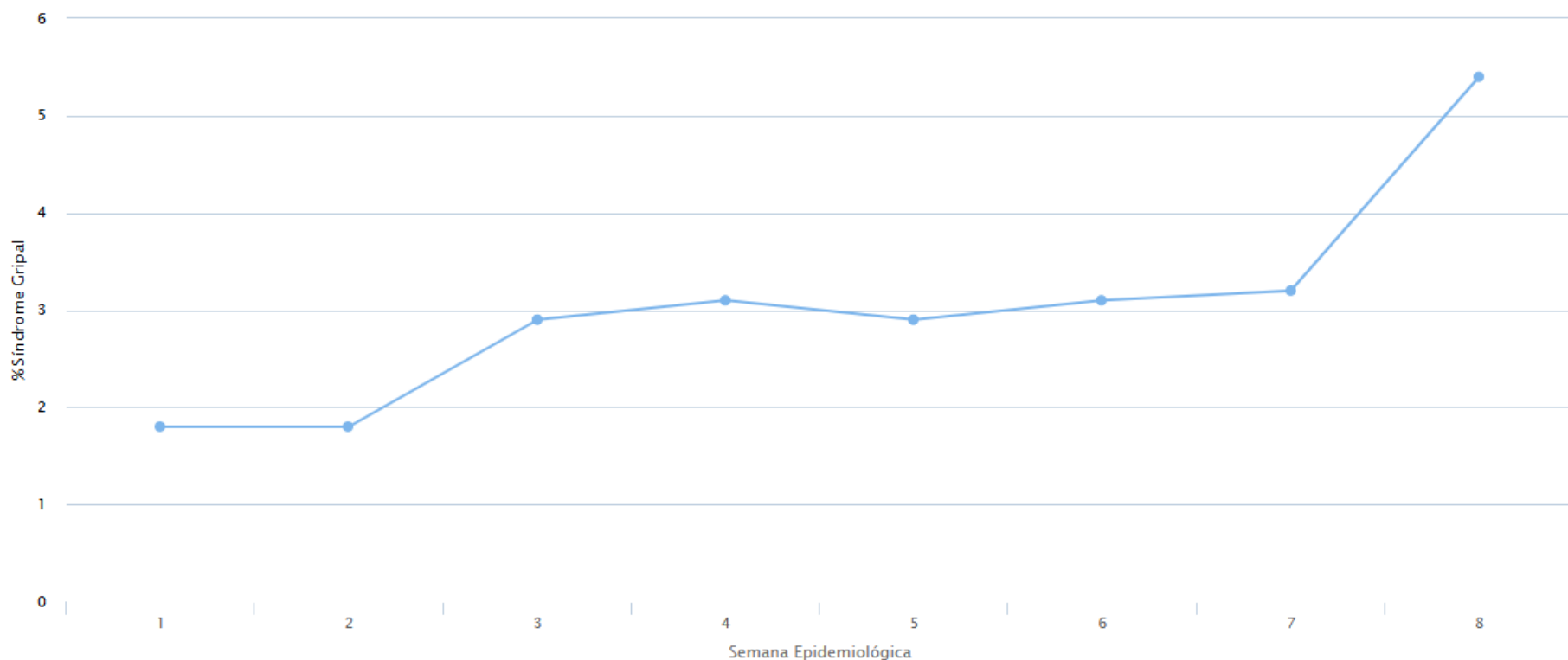
Região : SUL

UF : RS

Município : CANOAS IBGE : 430460

Unidade Sentinela : MUNICIPIO DE CANOAS CNES : 7054254

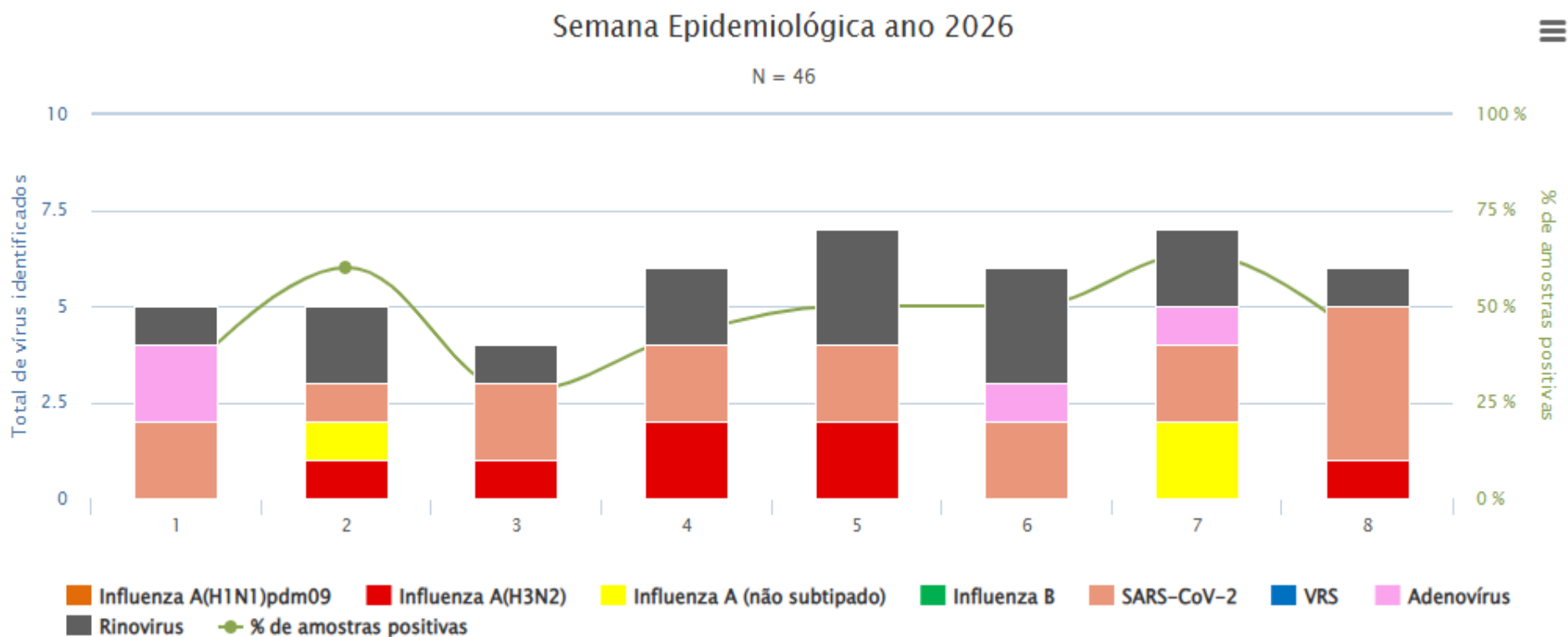
Ano Epidemiológico : 2026 SE Inicial : 1 SE final : 8



SIVEP GRIPE-Ministério da saúde

Canoas – Gráfico dos vírus por Semana Epidemiológica do início dos sintomas

❖ Unidade Sentinela no município: UPA 24H RIO BRANCO

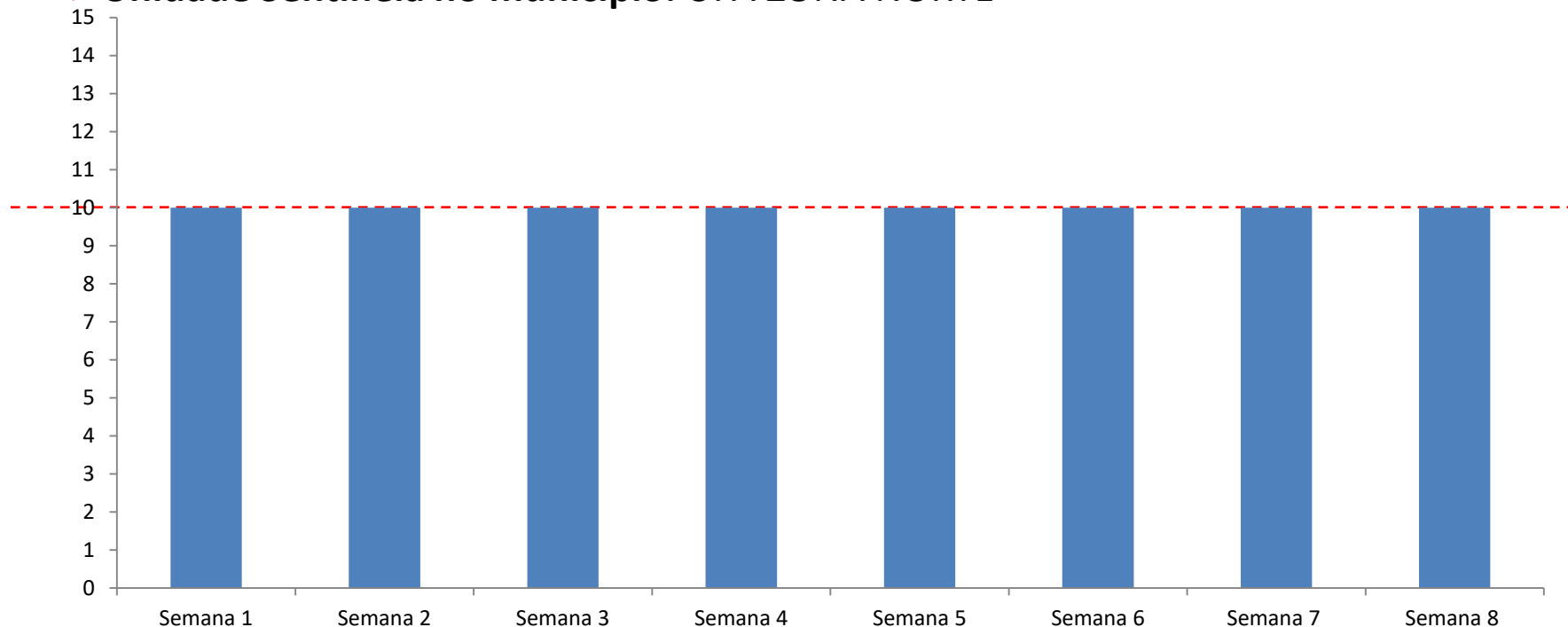


Unidade Sentinela de Caxias do Sul

UPA ZONA NORTE

Caxias do Sul - % de Casos de SG com Coleta de Amostra em Relação ao Preconizado

❖ Unidade Sentinela no município: UPA ZONA NORTE

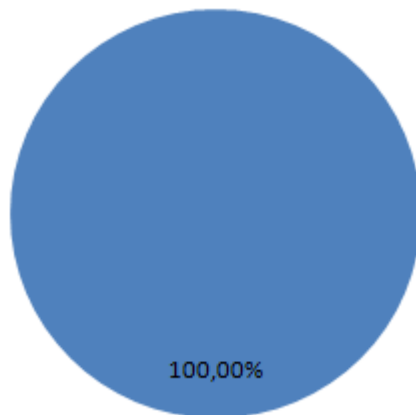


Atinge as 10 coletas semanais, conforme preconizado, sem oscilações.



Caxias do Sul – % de SE com Informação de Agregado Semanal de Atendimento por SG

❖ Unidade Sentinela no município: UPA ZONA NORTE



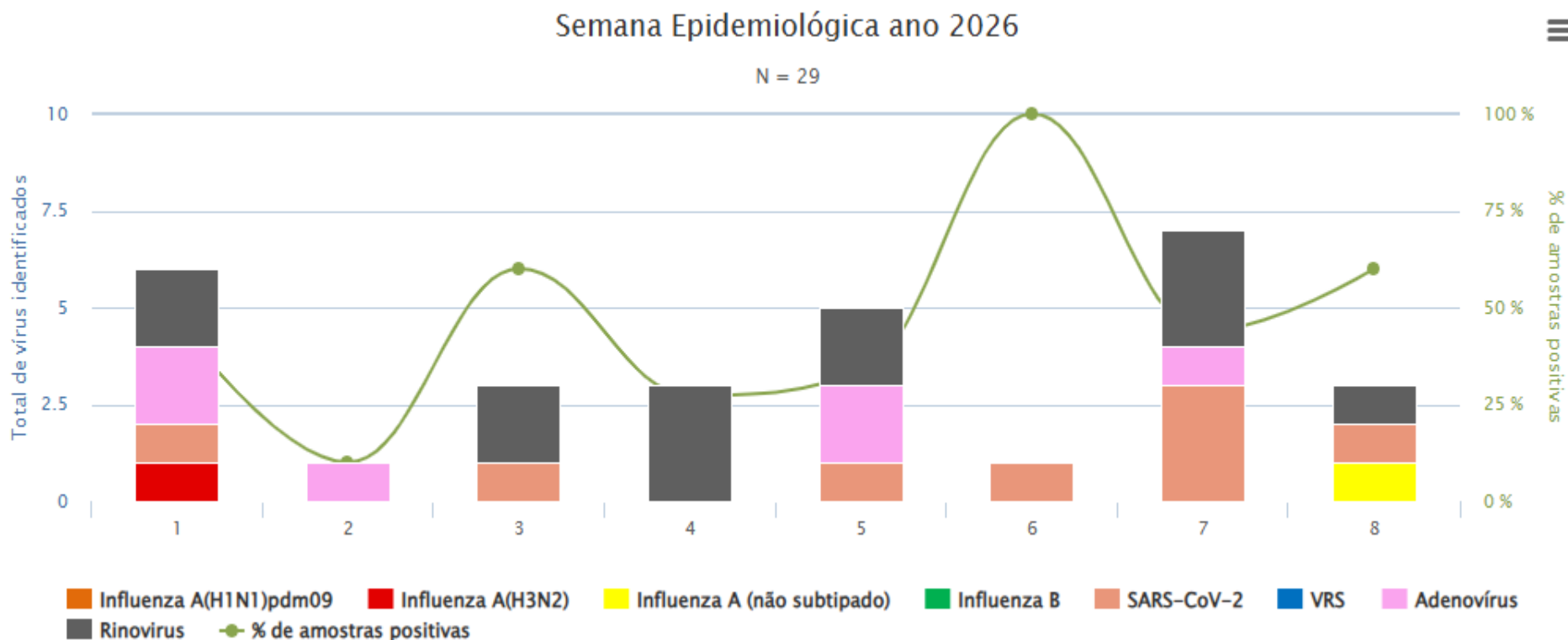
CNES	Unidade Sentinela	Município	UF	1	2	3	4	5	6	7	8
7492359	UPA ZONA NORTE	CAXIAS DO SUL	RS	✓	✓	✓	✓	✓	✓	✓	✓

✓ SE com informação
✗ SE sem informação
- Unidade inativa na SE

100% das SE com informação dos agregados semanais ✓

Caxias do Sul – Gráfico dos vírus por Semana Epidemiológica do início dos sintomas

❖ Unidade Sentinela no município: UPA ZONA NORTE



Caxias do Sul – Gráfico da distribuição da Síndrome Gripal por Semana Epidemiológica

❖ **Unidade Sentinela no município: UPA ZONA NORTE**

Gráfico – Distribuição por semana epidemiológica

Tipo Ficha :Atendimentos por SG

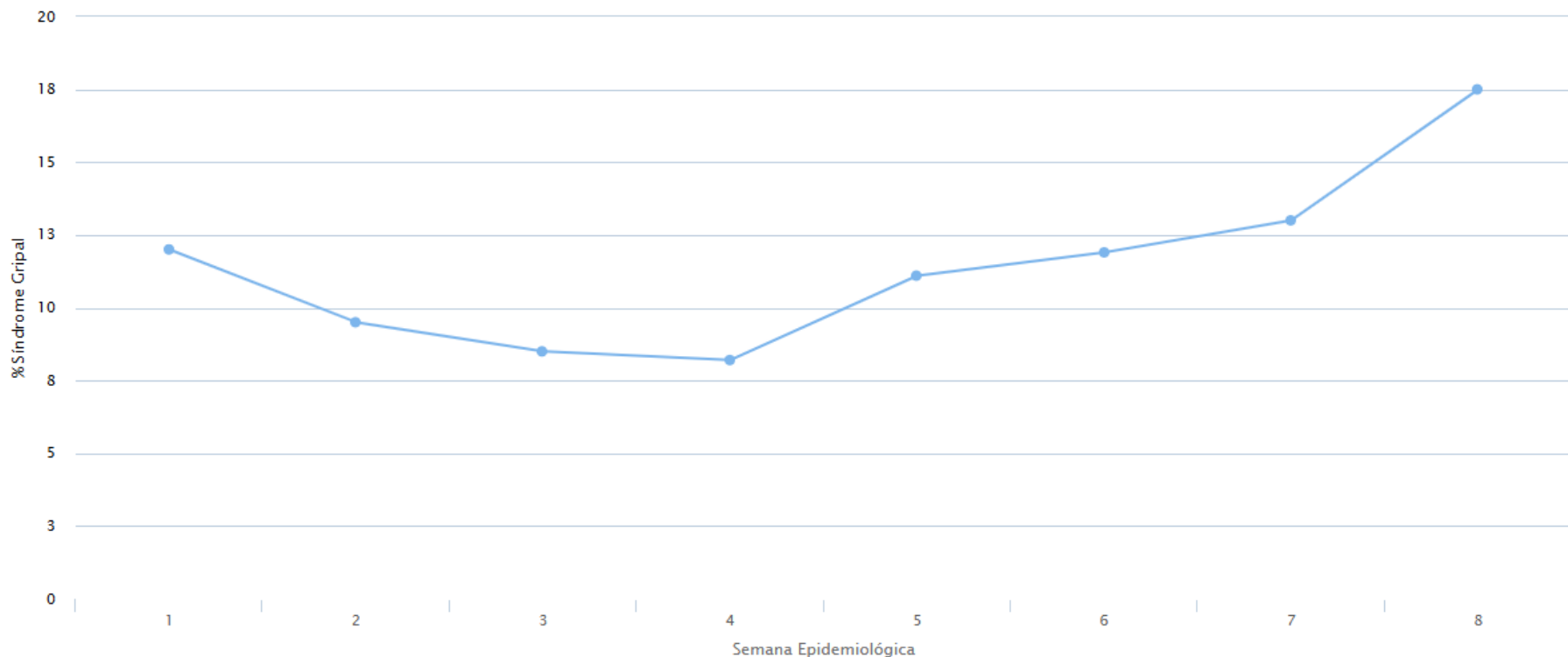
Região : SUL

UF : RS

Município : CAXIAS DO SUL IBGE : 430510

Unidade Sentinela : PREFEITURA MUNICIPAL DE CAXIAS DO SUL CNES : 7492359

Ano Epidemiológico : 2026 SE Inicial : 1 SE final : 8



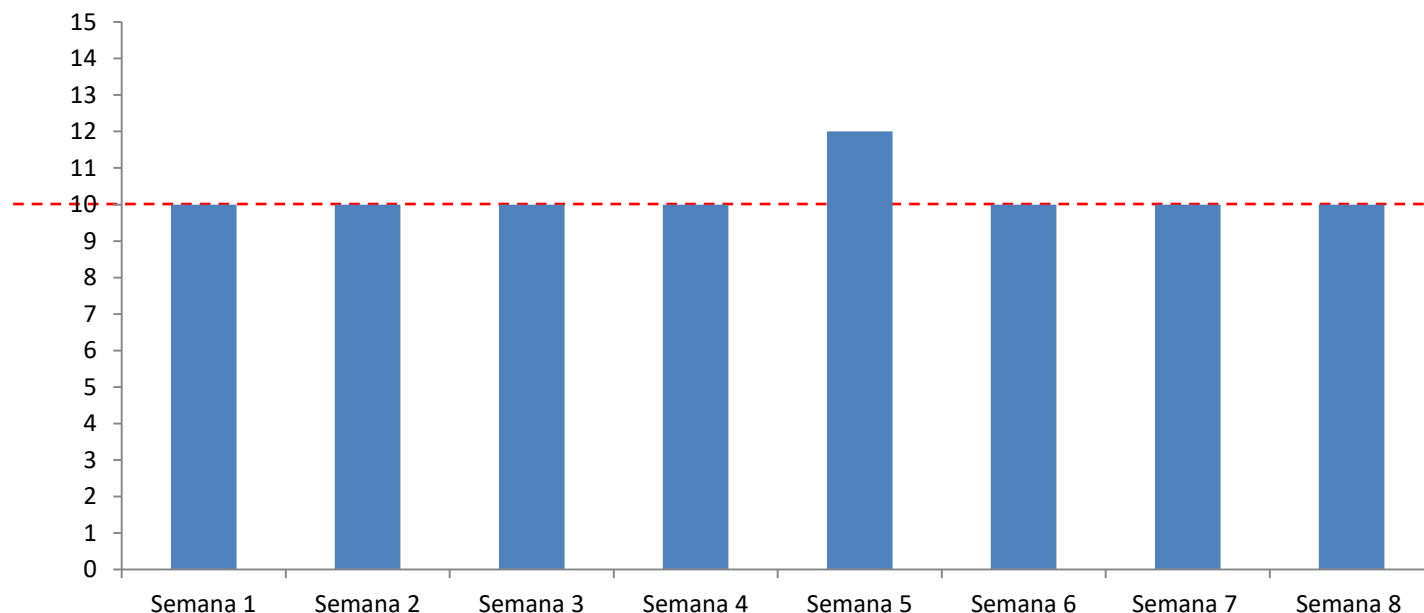
SIVEP GRIPE-Ministério da saúde

Unidade Sentinela de Passo Fundo

UBS CAIS PETRÓPOLIS

Passo Fundo - % de Casos de SG com Coleta de Amostra em Relação ao Preconizado

❖ Unidade Sentinela no município: UBS CAIS PETRÓPOLIS

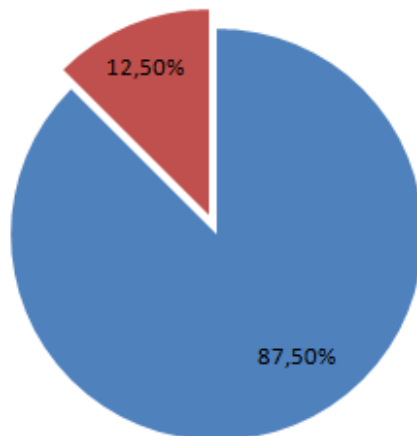


Atinge as 10 coletas semanais, sem oscilação, bem de acordo com o preconizado.



Passo Fundo – % de SE com Informação de Agregado Semanal de Atendimento por SG

❖ **Unidade Sentinela no município: UBS CAIS PETRÓPOLIS**



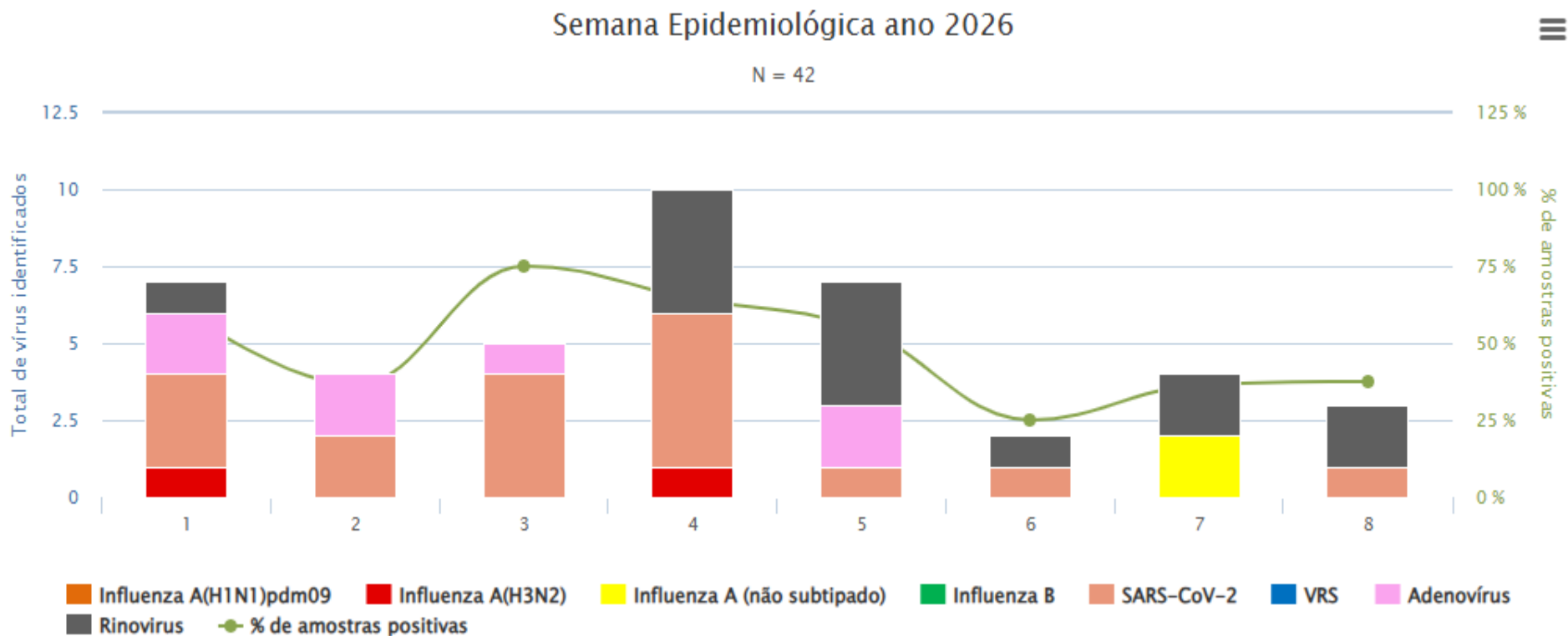
CNES	Unidade Sentinela	Município	UF	1	2	3	4	5	6	7	8
2246082	UBS CAIS PETROPOLIS PMPF	PASSO FUNDO	RS	✓	✓	✓	✗	✓	✓	✓	✓

✓ SE com informação
✗ SE sem informação
- Unidade inativa na SE

87,5% das SE com informação dos agregados semanais.

Passo Fundo – Gráfico dos vírus por Semana Epidemiológica do início dos sintomas

❖ Unidade Sentinela no município: UBS CAIS PETRÓPOLIS



Passo Fundo– Gráfico da distribuição da Síndrome Gripal por Semana Epidemiológica

❖ **Unidade Sentinela no município: UBS CAIS PETRÓPOLIS**

Gráfico – Distribuição por semana epidemiológica

Tipo Ficha :Atendimentos por SG

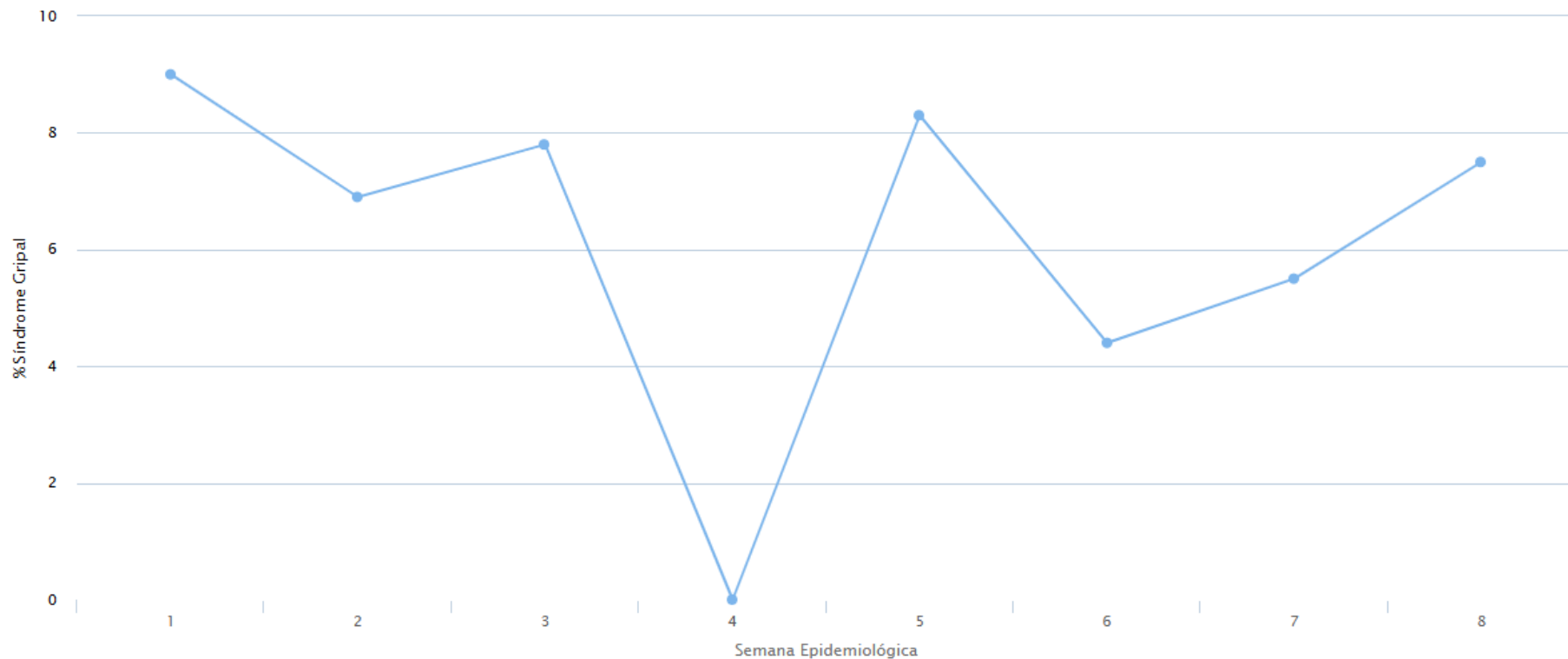
Região : SUL

UF : RS

Município : PASSO FUNDO IBGE : 431410

Unidade Sentinela : PREFEITURA MUNICIPAL DE PASSO FUNDO CNES : 2246082

Ano Epidemiológico : 2026 SE Inicial : 1 SE final : 8



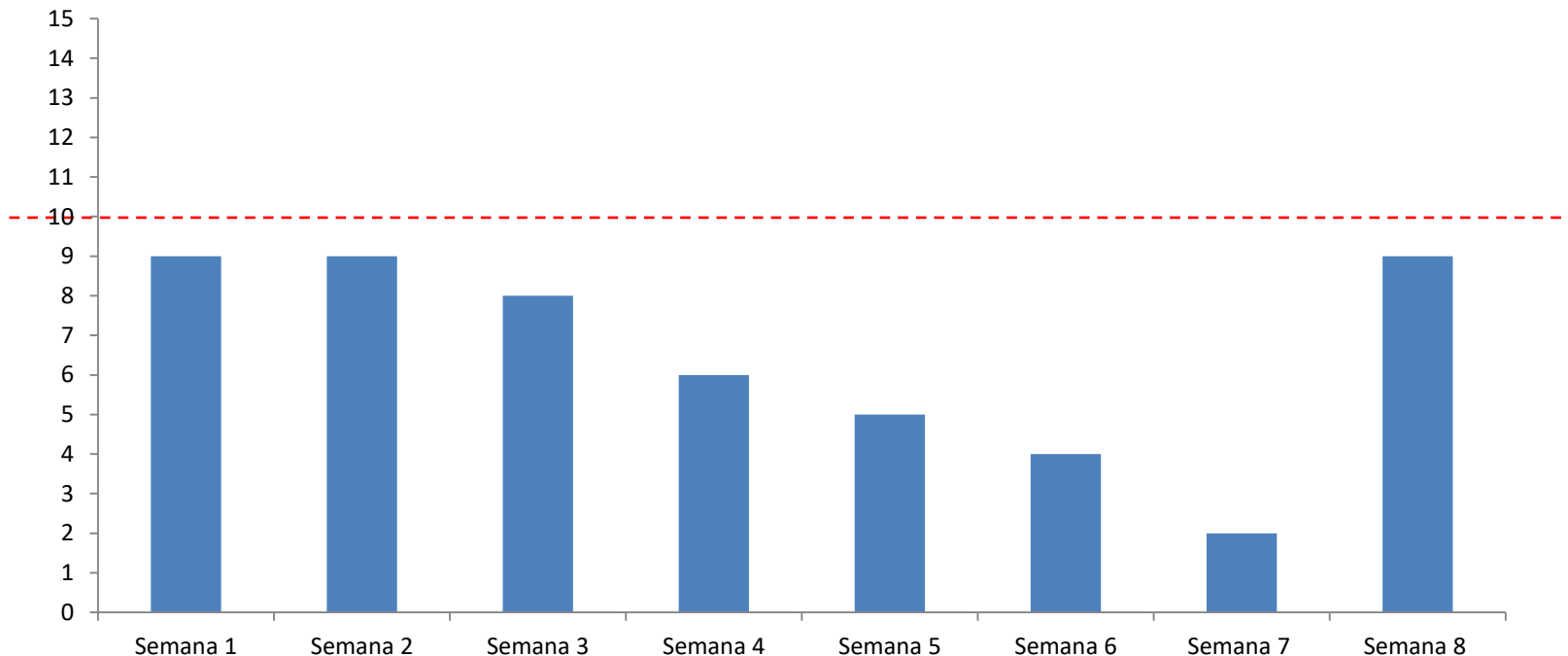
Unidade Sentinela de Pelotas

UCPEL HOSPITAL

Pelotas - % de Casos de SG com Coleta de Amostra em Relação ao Preconizado

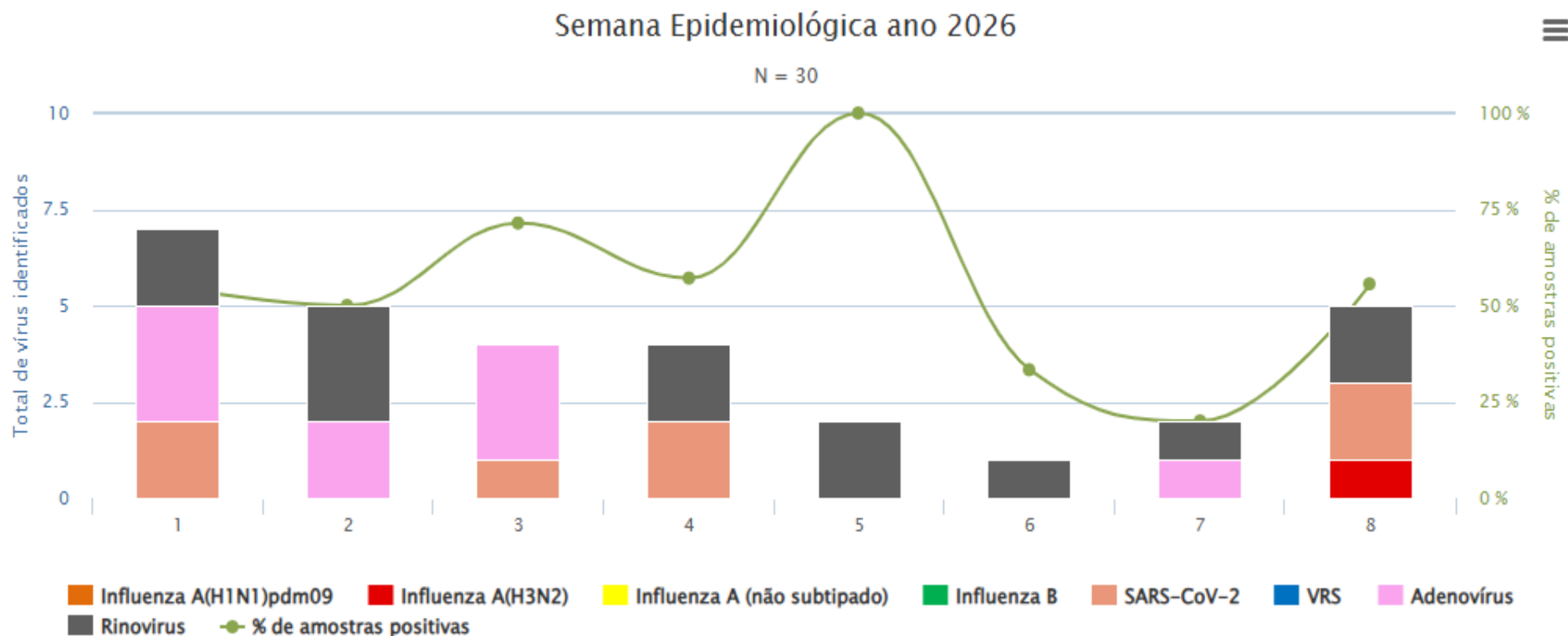
❖ Unidade Sentinela no município: UCPEL HOSPITAL

Indicador I



Pelotas – Gráfico dos vírus por Semana Epidemiológica do início dos sintomas

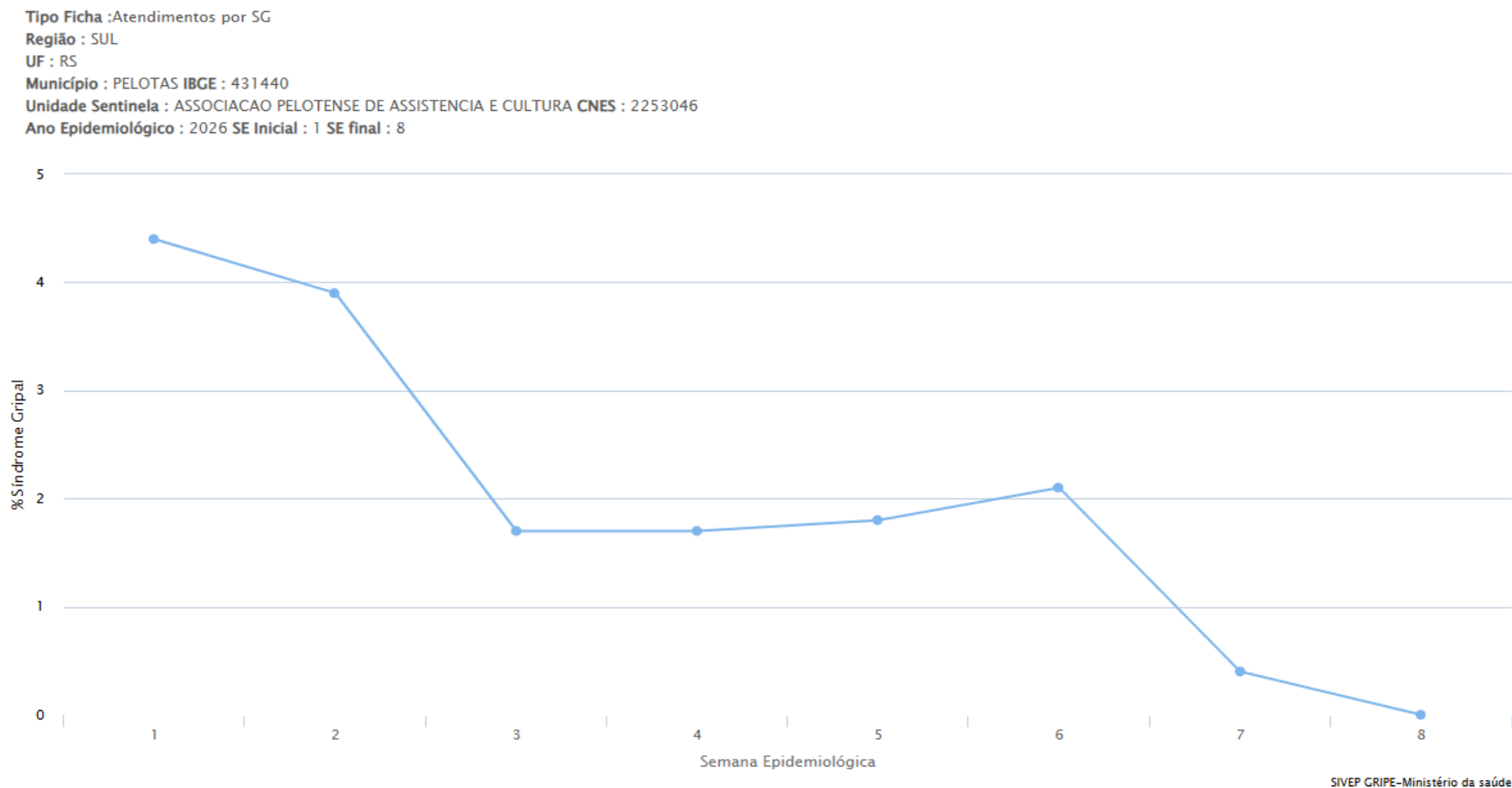
❖ Unidade Sentinela no município: UCPEL HOSPITAL



Pelotas – Gráfico da distribuição da Síndrome Gripal por Semana Epidemiológica

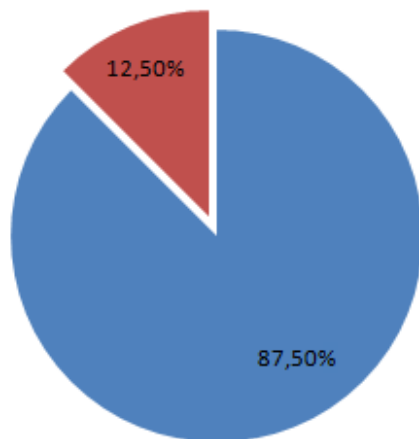
❖ Unidade Sentinela no município: UCPEL HOSPITAL

Gráfico – Distribuição por semana epidemiológica



Pelotas – % de SE com Informação de Agregado Semanal de Atendimento por SG

❖ Unidade Sentinela no município: UCPEL HOSPITAL



CNES	Unidade Sentinela	Município	UF	1	2	3	4	5	6	7	8
2253046	UCPEL HOSPITAL UNIVERSITARIO SAO FRANCISCO DE PAULA	PELOTAS	RS	✓	✓	✓	✓	✓	✓	✓	✗

✓ SE com informação
✗ SE sem informação
- Unidade inativa na SE

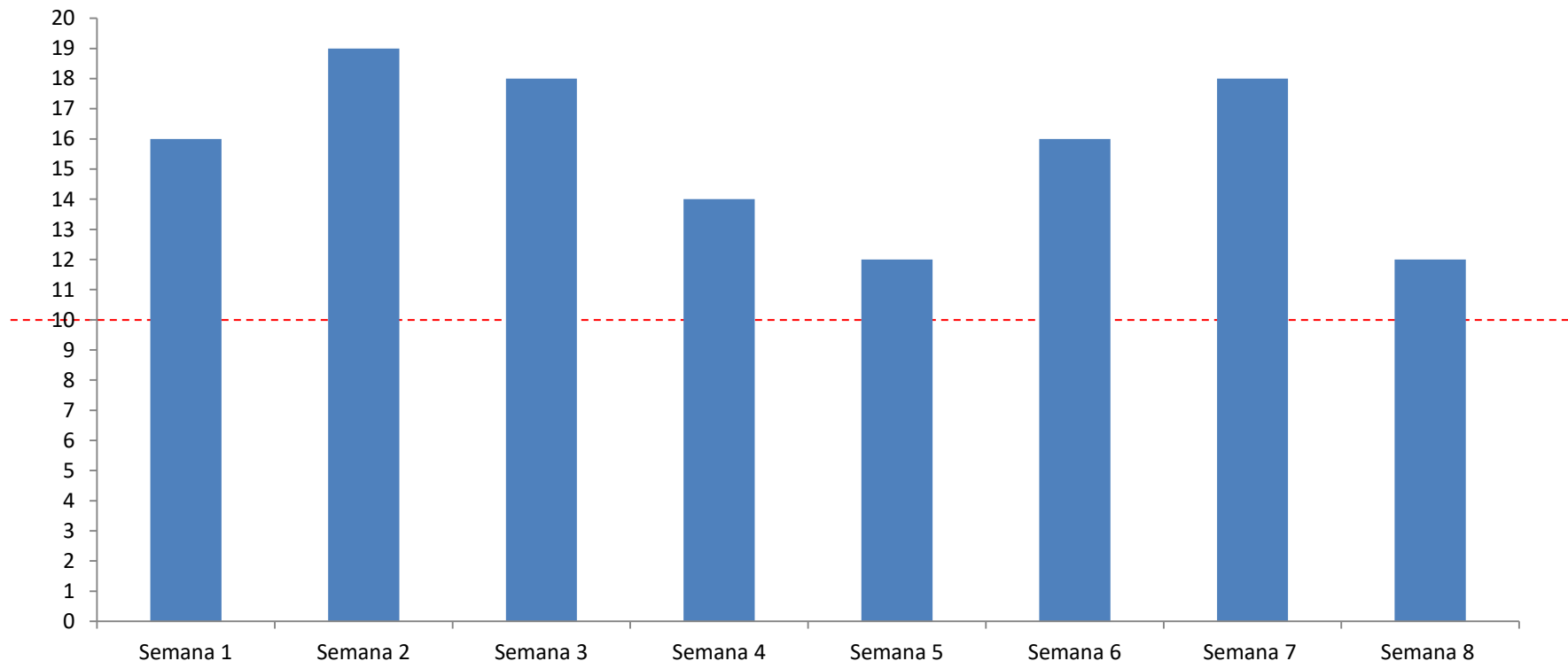
87,5% das SE com informação dos agregados semanais.

Unidade Sentinela de Porto Alegre

UPA MOACYR SCLIAR

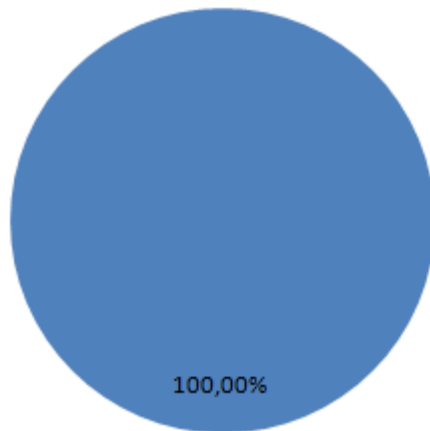
Porto Alegre - % de Casos de SG com Coleta de Amostra em Relação ao Preconizado

❖ Unidade Sentinela no município: UPA ZONA NORTE MOACYR SCILIAR



Porto Alegre – % de SE com Informação de Agregado Semanal de Atendimento por SG

❖ **Unidade Sentinela no município:** UPA ZONA NORTE MOACYR SCILIAR



CNES	Unidade Sentinela	Município	UF	1	2	3	4	5	6	7	8
7114893	UNIDADE DE PRONTO ATENDIMENTO ZONA NORTE MOACYR SCLiar	PORTO ALEGRE	RS	✓	✓	✓	✓	✓	✓	✓	✓

✓ SE com informação
✗ SE sem informação
- Unidade inativa na SE

100% das SE com informação dos agregados semanais ✓

Porto Alegre – Gráfico da distribuição da Síndrome Gripal por Semana Epidemiológica

❖ **Unidade Sentinela no município:** UPA ZONA NORTE MOACYR SCILIAR

Gráfico – Distribuição por semana epidemiológica

Tipo Ficha :Atendimentos por SG

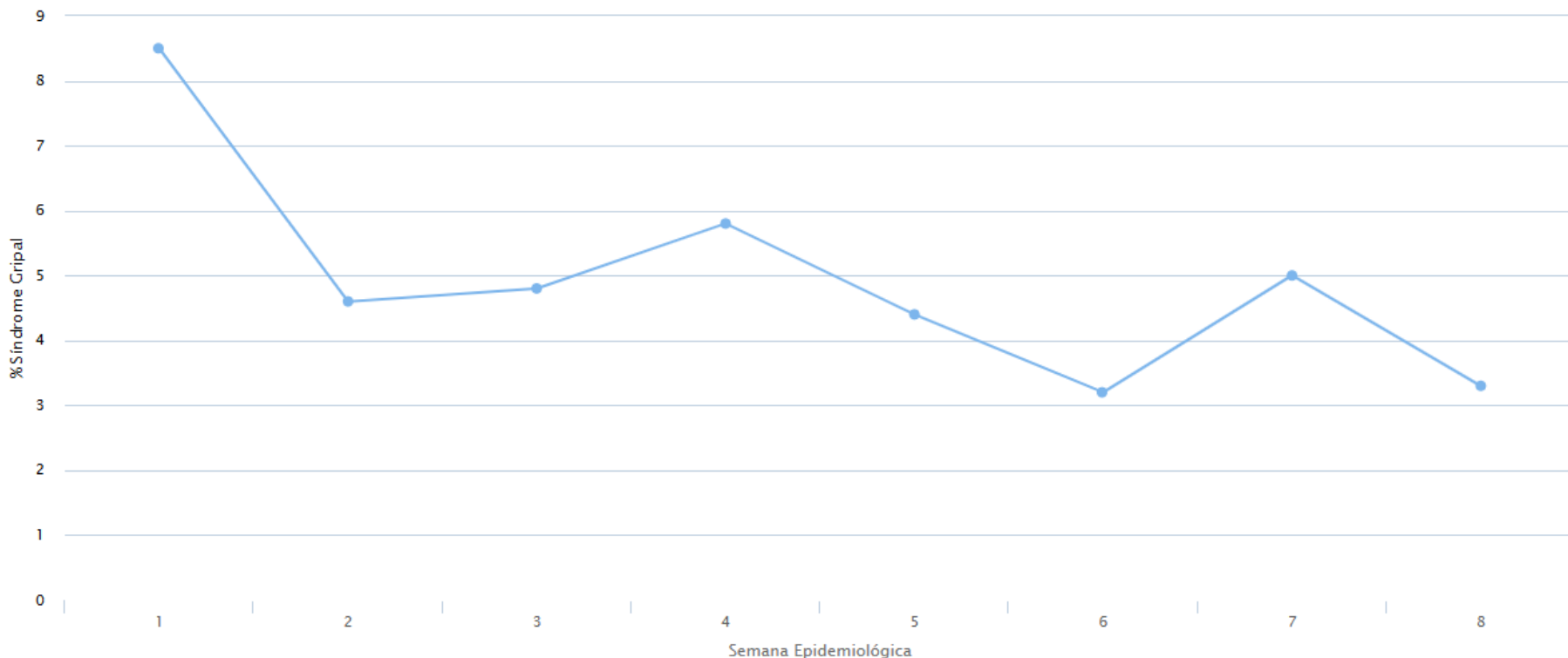
Região : SUL

UF : RS

Município : PORTO ALEGRE IBGE : 431490

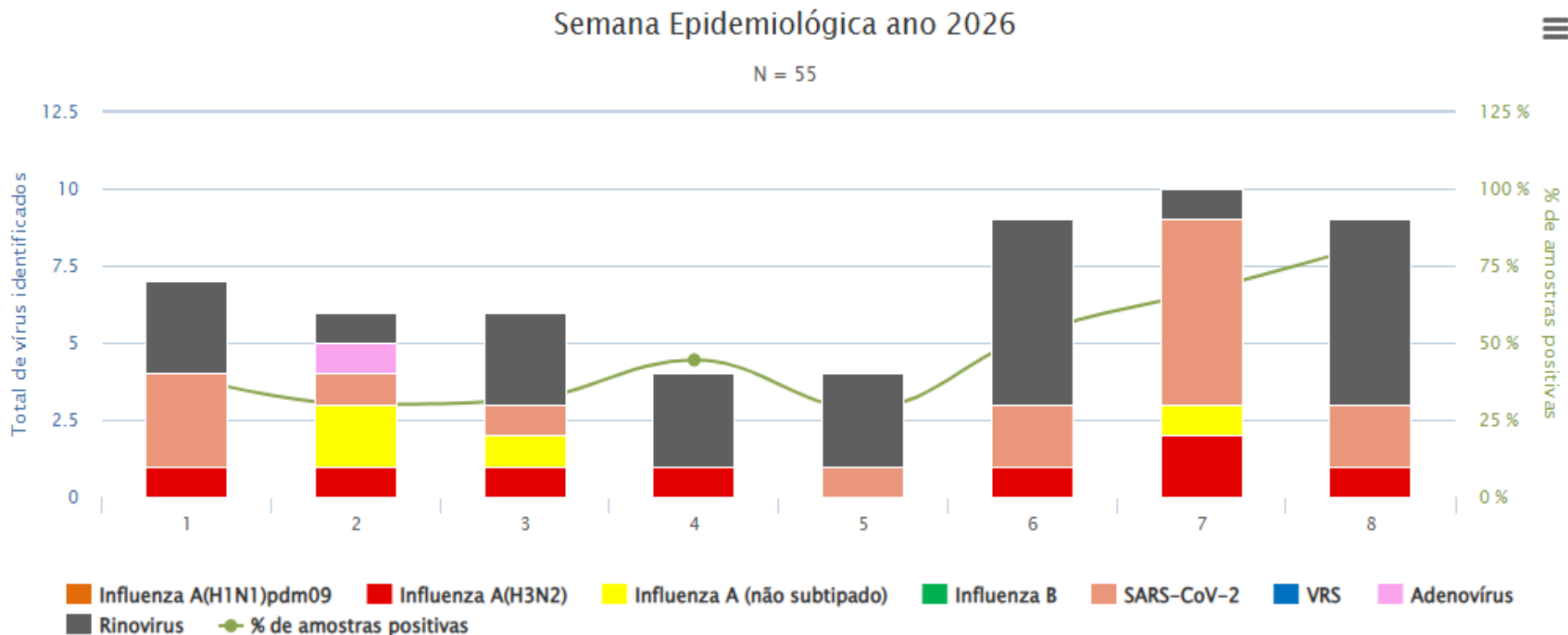
Unidade Sentinela : HOSPITAL NOSSA SENHORA DA CONCEICAO SA CNES : 7114893

Ano Epidemiológico : 2026 SE Inicial : 1 SE final : 8



Porto Alegre – Gráfico dos vírus por Semana Epidemiológica do início dos sintomas

❖ Unidade Sentinela no município: UPA ZONA NORTE MOACYR SCILIAR

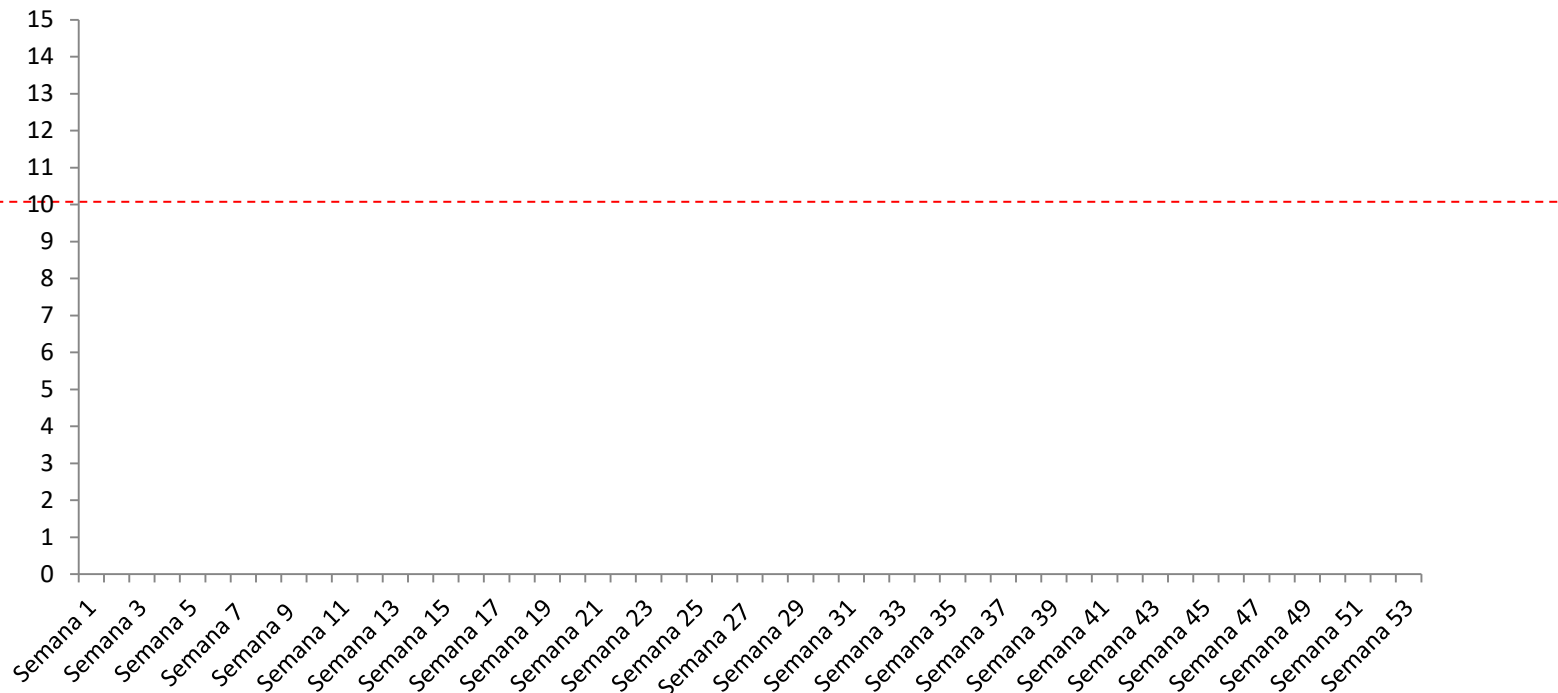


Unidade Sentinela de Porto Alegre

PRONTO ATENDIMENTO CRUZEIRO DO SUL

Porto Alegre - % de Casos de SG com Coleta de Amostra em Relação ao Preconizado

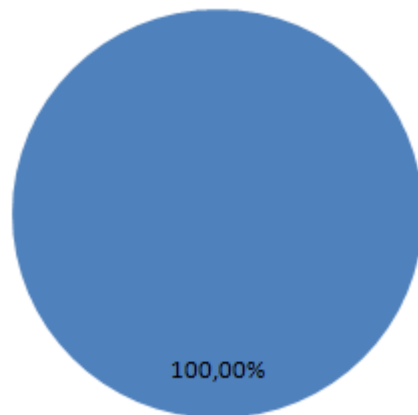
❖ Unidade Sentinela no município: PRONTO ATENDIMENTO CRUZEIRO DO SUL



Sem registros de coletas.

Porto Alegre – % de SE com Informação de Agregado Semanal de Atendimento por SG

❖ **Unidade Sentinela no município:** PRONTO ATENDIMENTO CRUZEIRO DO SUL



CNES	Unidade Sentinela	Município	UF	1	2	3	4	5	6	7	8
2237148	PRONTO ATENDIMENTO CRUZEIRO DO SUL	PORTO ALEGRE	RS	✓	✓	✓	✓	✓	✓	✓	✓

✓ SE com informação
✗ SE sem informação
- Unidade inativa na SE

100% das SE com informação dos agregados semanais ✓

Porto Alegre – Gráfico da distribuição da Síndrome Gripal por Semana Epidemiológica

❖ **Unidade Sentinela no município:** PRONTO ATENDIMENTO CRUZEIRO DO SUL

Gráfico – Distribuição por semana epidemiológica

Tipo Ficha :Atendimentos por SG

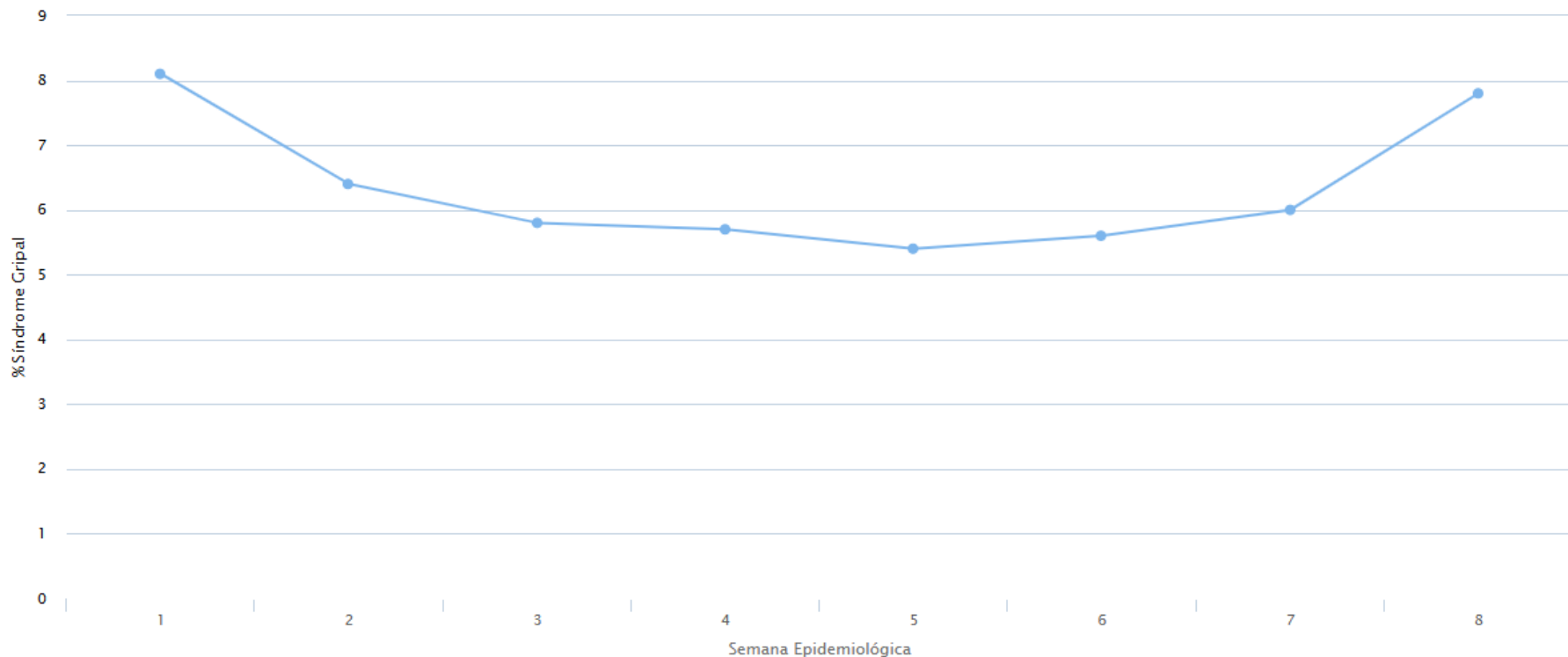
Região : SUL

UF : RS

Município : PORTO ALEGRE IBGE : 431490

Unidade Sentinela : PRONTO ATENDIMENTO CRUZEIRO DO SUL CNES : 2237148

Ano Epidemiológico : 2026 SE Inicial : 1 SE final : 8



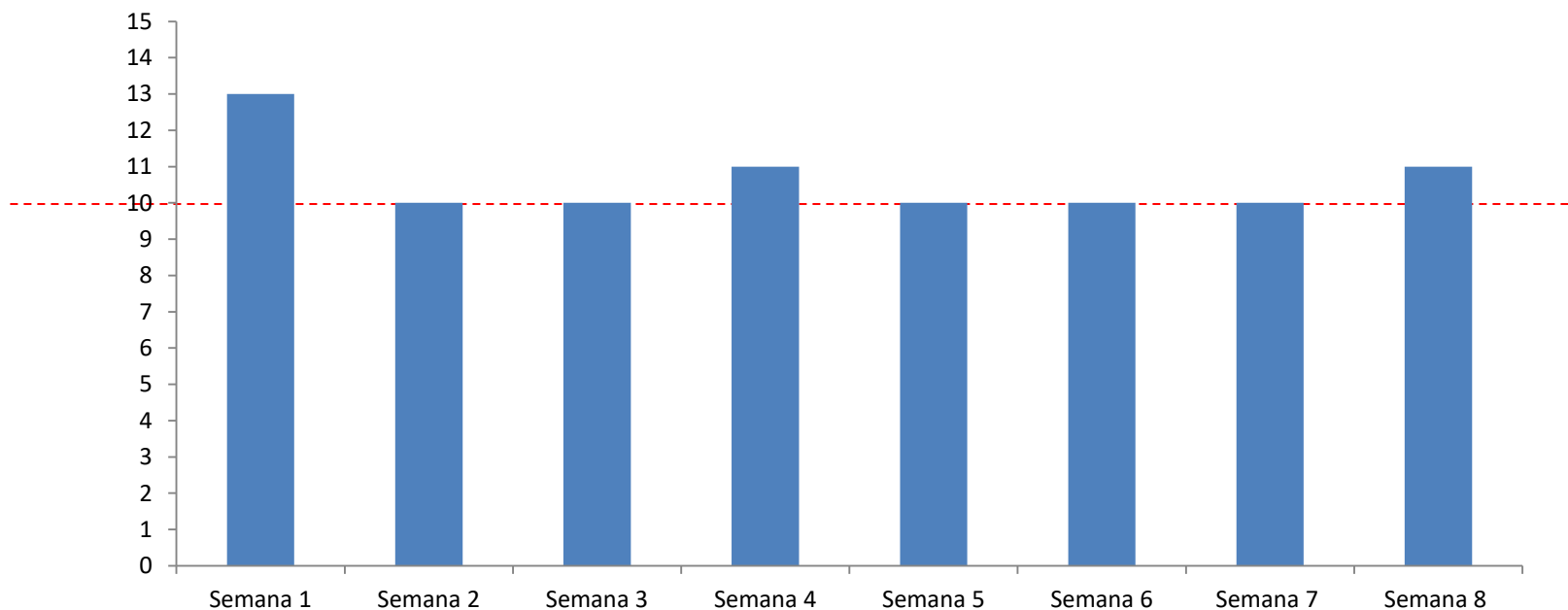
SIVEP GRIPE-Ministério da saúde

Unidade Sentinela de Santa Maria

UPA 24 HORAS

Santa Maria - % de Casos de SG com Coleta de Amostra em Relação ao Preconizado

❖ Unidade Sentinela no município: UPA 24 HORAS

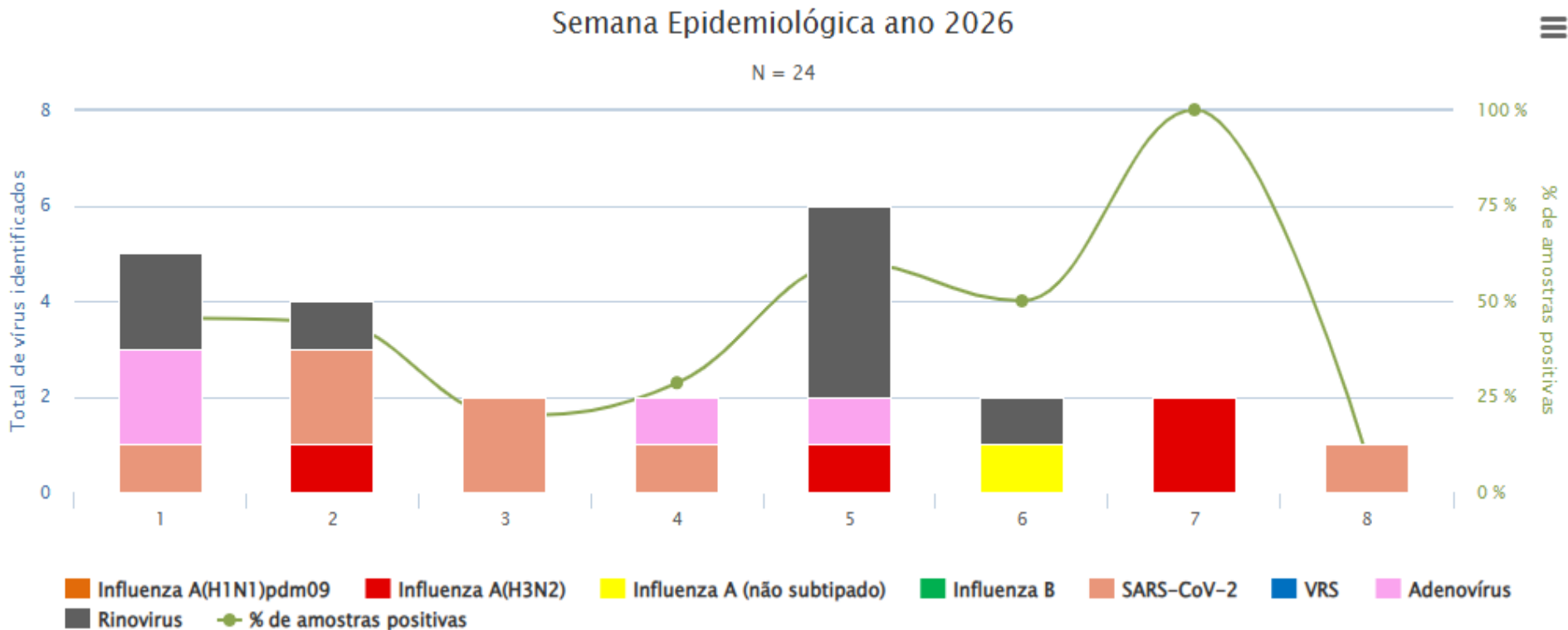


Apresentou coletas em todas as semanas epidemiológicas, mantendo um padrão.



Santa Maria – Gráfico dos vírus por Semana Epidemiológica do início dos sintomas

❖ Unidade Sentinela no município: UPA 24 HORAS



Santa Maria – Gráfico da distribuição da Síndrome Gripal por Semana Epidemiológica

❖ **Unidade Sentinela no município: UPA 24 HORAS**

Gráfico – Distribuição por semana epidemiológica

Tipo Ficha :Atendimentos por SG

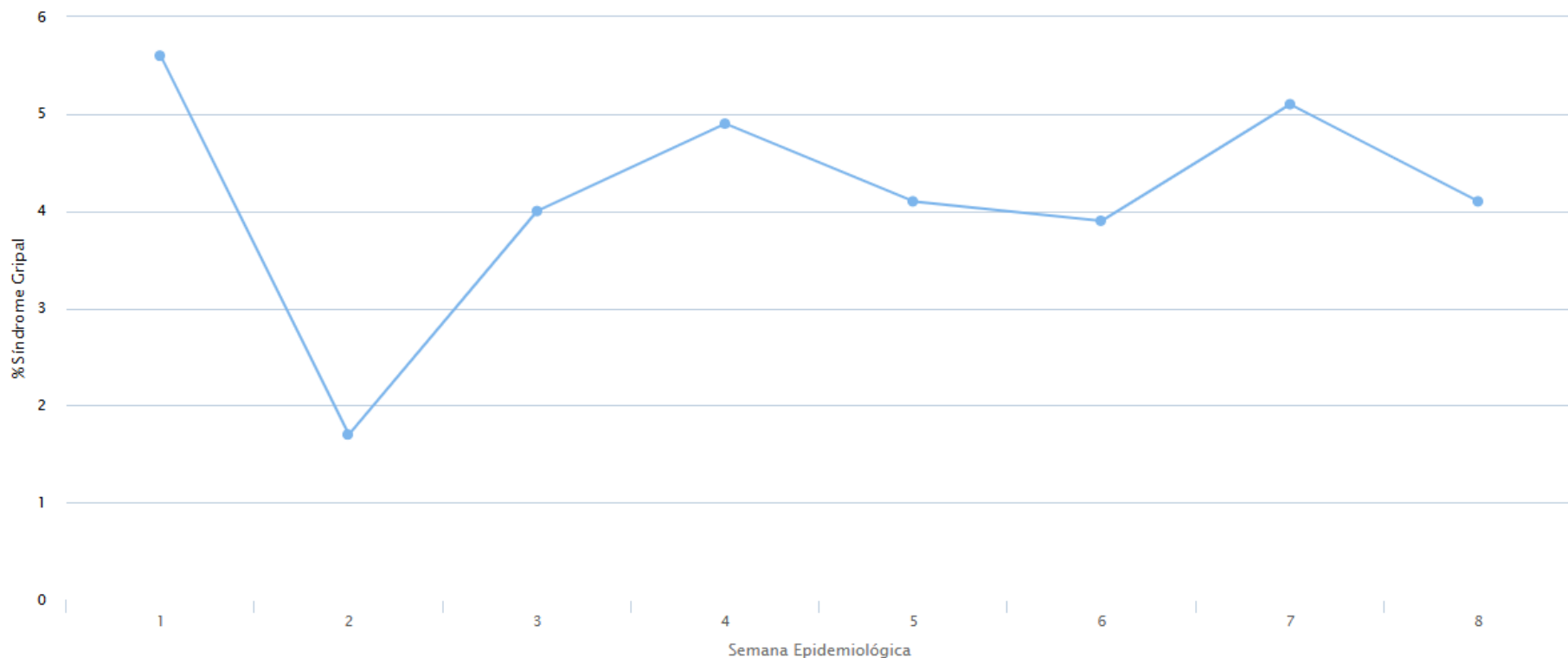
Região : SUL

UF : RS

Município : SANTA MARIA IBGE : 431690

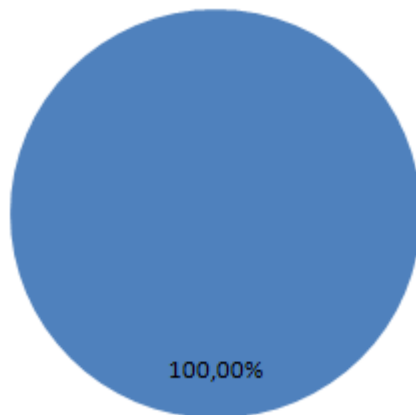
Unidade Sentinela : PREFEITURA MUNICIPAL DE SANTA MARIA CNES : 7015887

Ano Epidemiológico : 2026 SE Inicial : 1 SE final : 8



Santa Maria – % de SE com Informação de Agregado Semanal de Atendimento por SG

❖ **Unidade Sentinela no município: UPA 24 HORAS**



CNES	Unidade Sentinela	Município	UF	1	2	3	4	5	6	7	8
7015887	UPA 24 H SANTA MARIA RS	SANTA MARIA	RS	✓	✓	✓	✓	✓	✓	✓	✓

✓ SE com informação
✗ SE sem informação
- Unidade inativa na SE

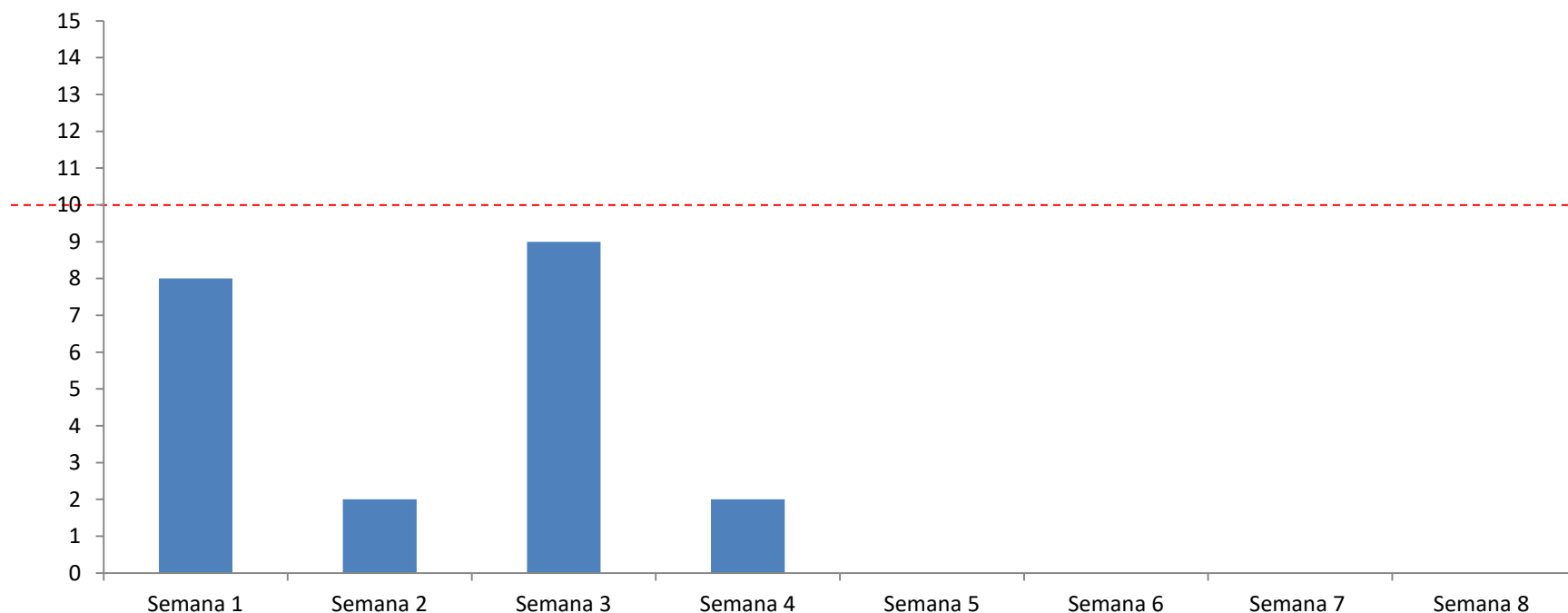
100% das SE com informação dos agregados semanais ✓

Unidade Sentinela de Uruguaiana

UPA 24 HORAS

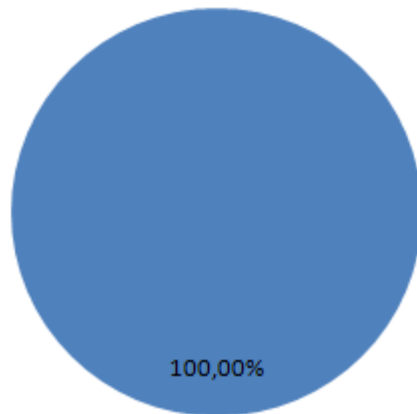
Uruguaiana - % de Casos de SG com Coleta de Amostra em Relação ao Preconizado

❖ Unidade Sentinela no município: SANTA CASA DE URUGUAIANA



Uruguaiana – % de SE com Informação de Agregado Semanal de Atendimento por SG

❖ **Unidade Sentinela no município: SANTA CASA DE URUGUAIANA**



CNES	Unidade Sentinela	Município	UF	1	2	3	4	5	6	7	8
2248190	SANTA CASA DE URUGUAIANA	URUGUAIANA	RS	✓	✓	✓	✓	✓	✓	✓	✓

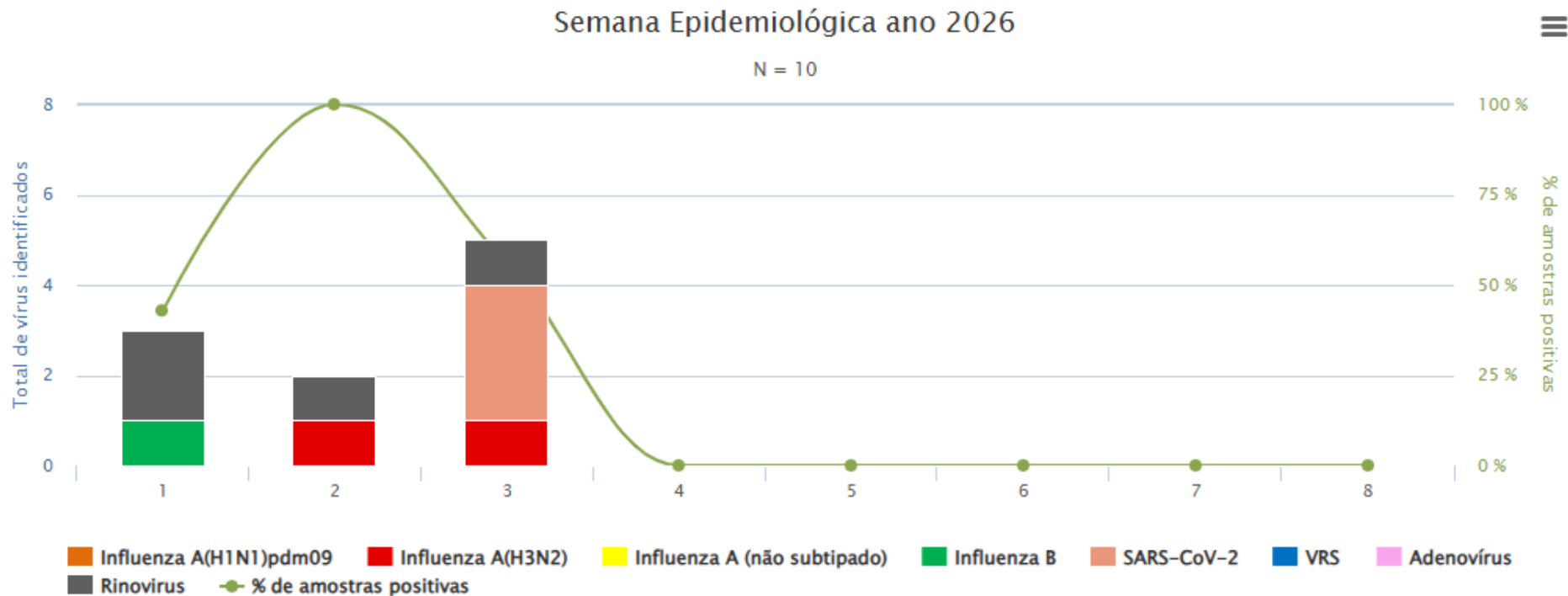
✓ SE com informação
✗ SE sem informação
- Unidade inativa na SE

100% das SE com informação dos agregados semanais



Uruguaiana – Gráfico dos vírus por Semana Epidemiológica do início dos sintomas

❖ Unidade Sentinela no município: SANTA CASA DE URUGUAIANA



Uruguaiana – Gráfico da distribuição da Síndrome Gripal por Semana Epidemiológica

❖ **Unidade Sentinela no município: SANTA CASA DE URUGUAIANA**

Gráfico – Distribuição por semana epidemiológica

Tipo Ficha :Atendimentos por SG

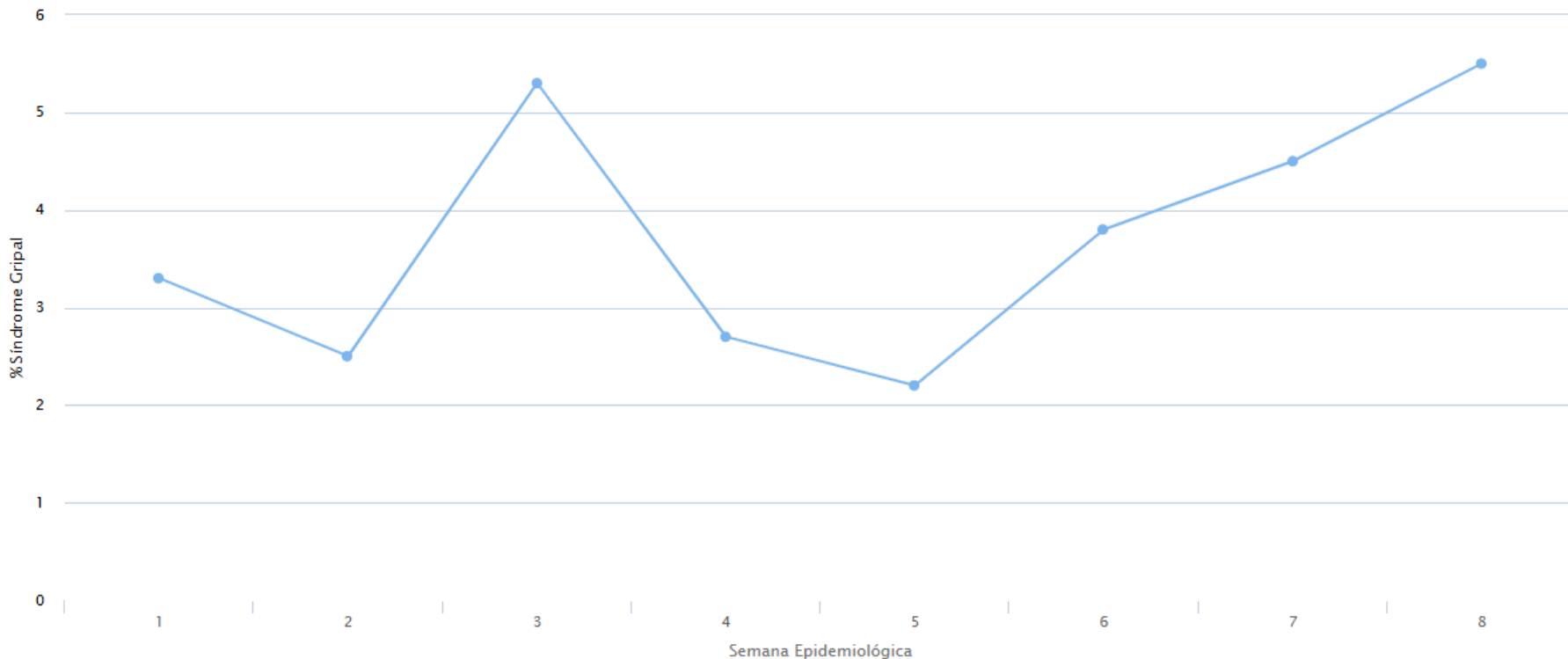
Região : SUL

UF : RS

Município : URUGUAIANA IBGE : 432240

Unidade Sentinela : SANTA CASA DE CARIDADE DE URUGUAIANA CNES : 2248190

Ano Epidemiológico : 2026 SE Inicial : 1 SE final : 8



COMPILADO ESTADUAL

Gráfico dos vírus por Semana Epidemiológica do início dos sintomas – RS

Compilado de todas US

Semana Epidemiológica ano 2026

N = 236

