

Governo do Estado do Rio Grande do Sul
Secretaria Estadual da Saúde
Centro Estadual de Vigilância em Saúde
Divisão da Vigilância em Saúde do Trabalhador



**Cartilha para gestores
municipais (2021-2024)
referente à Vigilância em
Saúde do Trabalhador**

EXPEDIENTE

1ª edição, Porto Alegre, março de 2021.

Governo do Estado do Rio Grande do Sul.
Secretaria Estadual da Saúde.

É permitida a reprodução parcial desta publicação, desde que citada a fonte.

Cartilha para os novos gestores municipais (2021-2024) referente à Vigilância em Saúde do Trabalhador.

Diretora do Centro Estadual de Vigilância em Saúde

Cynthia Goulart Molina Bastos

Equipe da Divisão de Vigilância em Saúde do Trabalhador

Andreia Simôni Gnoatto
Especialista em Saúde – Assistente Social

Cesar Luiz Oliveira da Cunha
Assistente de Pesquisa V

Claudia Veras
Especialista em Saúde – Fonoaudióloga

Fábio Binz Kalil
Especialista em Saúde – Eng. de Segurança do Trabalho

Júlia Dall'Agnese
Estagiária de Geografia

Luciana Nussbaumer
Especialista em Saúde – Médica do Trabalho

Marcelo de Andrade Batista
Especialista em Saúde – Eng. de Segurança do Trabalho

Maria Carlota Borba Brum
Especialista em Saúde – Médica do Trabalho

Rayssa Soares de Almeida
Estagiária de Gestão de Recursos Humanos

Colaboração:

O manual contou com a colaboração dos técnicos de referências para a Vigilância em Saúde do Trabalhador nas Coordenadorias Regionais de Saúde (CRS) e dos técnicos dos Centros Regionais de Referência em Saúde do Trabalhador (CERESTs).

O Conteúdo desta cartilha podem ser acessado na página:

<https://cevs.rs.gov.br/dvst-rede>

Contato:

Fone: (51) 3901-1069

E-mail: trabalhador-cevs@saude.rs.gov.br

Horários de atendimento: 8h00min às 12h00min e 13h00min às 17h00min.

Sumário

Introdução.....	4
1 – Entendendo o processo da Vigilância em Saúde do Trabalhador	5
1.1 - Vigilância em Saúde do Trabalhador (VISAT)	5
1.2 - Notificações de doenças e agravos relacionados ao trabalho	6
1.3 – Investigações de óbitos relacionados ao trabalho	7
2 – Informações de apoio ao processo de Planejamento.....	7
2.1 – Dados sobre o perfil de trabalho e o perfil de doenças e agravos relacionados ao trabalho notificados no município	7
3 – Onde conseguir apoio especializado	9
3.1 - Centro de Referência em Saúde do Trabalhador (CEREST) e Unidade Regional de Saúde do Trabalhador (UREST).....	9
3.2 - Coordenadoria Regional de Saúde (CRS)	10
3.3 - Divisão de Vigilância em Saúde do Trabalhador (DVST) do Centro Estadual de Vigilância em Saúde (CEVS)	10
3.4 - Rede Nacional de Atenção Integral à Saúde do Trabalhador (Renast).....	10
4 – Conhecendo algumas possibilidades.....	11
4.1 - Contribuições da Atenção Primária para o processo de Vigilância em Saúde do Trabalhador	11
4.2 - Contribuições da rede de Média e Alta Complexidade (Urgências e Emergências, Serviços Hospitalares e de Especialidades) em cooperação com a Vigilância em Saúde	11
4.3 – Contribuições da Comissão Intergestores Regionais - CIR	11
4.4 – Fontes de recurso para as ações de vigilância em saúde do trabalhador.....	11
4.5 - Sugestões de metas e indicadores úteis para a elaboração dos Planos Municipais de Saúde	12
5 - Referências Bibliográficas.....	14
6 - Anexos.....	15
Anexo I – Identificação das áreas de abrangência das CRS e CEREST's/UREST's	15
Anexo II – Informações sobre os CERESTS e URESTs ativos em 01/02/2021.....	30
Anexo III – Contatos da Saúde do Trabalhador na Secretaria Estadual de Saúde (Dados de 01/02/2021).....	31
Anexo IV – Links Úteis.....	32

Introdução

Esta cartilha tem o objetivo de apresentar para os gestores municipais informações sobre a estrutura da Rede de apoio às vigilâncias em saúde do trabalhador dos municípios, onde essa Rede está localizada e como pode contribuir com as ações de vigilância em saúde do trabalhador nos municípios.

A cartilha também indica onde acessar os dados sobre o perfil de trabalho no município, doenças, agravos e acidentes relacionados ao trabalho, além de sugerir ações de vigilância em saúde do trabalhador a serem desenvolvidas no município, e dessa forma, contribuir para o cumprimento das atribuições constitucionais do Sistema Único de Saúde (SUS).

O SUS tem, entre suas atribuições constitucionais, a atuação em Saúde do Trabalhador, conforme o artigo 200 da Constituição Federal. A Lei nº 8.080/90, que institui o SUS, no seu artigo 6º, parágrafo 3º, descreve a Saúde do Trabalhador como:

Conjunto de atividades que se destina, através das ações de vigilância epidemiológica e vigilância sanitária, à promoção e proteção da saúde dos trabalhadores, assim como visa à recuperação e reabilitação da saúde dos trabalhadores submetidos aos riscos e agravos advindos das condições de trabalho.

1 – Entendendo o processo da Vigilância em Saúde do Trabalhador

1.1 - Vigilância em Saúde do Trabalhador (VISAT)

A Vigilância em Saúde do Trabalhador (VISAT) é um dos componentes do Sistema Nacional de Vigilância em Saúde. Compreende um conjunto de ações e práticas que envolvem vigilância sobre doenças e agravos relacionados ao trabalho, tradicionalmente reconhecida como vigilância epidemiológica; intervenções sobre fatores de risco, ambientes e processos de trabalho, incluindo vigilância sanitária em saúde do trabalhador; ações relativas ao acompanhamento de indicadores para fins de avaliação da situação de saúde; articulação de ações de promoção da saúde e de prevenção de riscos.

Os acidentes e adoecimentos causados pelo trabalho afetam não apenas os trabalhadores, mas também seus familiares e toda a rede de saúde do município, que terá uma maior procura por atendimento nas UBS, UPAs, hospitais, serviços de fisioterapia, entre outros, além de maior demanda de exames complementares. Uma VISAT bem estruturada e atuante contribui para a melhor qualidade de vida da população e redução da demanda por serviços do SUS. Por isso, se faz urgente a implementação e fortalecimento da Vigilância em Saúde do Trabalhador (VISATs) em todos os municípios do Estado do Rio Grande do Sul.

São atribuições da VISAT:

- Identificar e analisar a situação de saúde dos trabalhadores do território;
- Planejar e executar a avaliação das situações de risco à saúde dos trabalhadores nos ambientes e processos de trabalho;
- Priorizar ações de vigilância em saúde do trabalhador a partir da definição de critérios;
- Verificar a ocorrência de anormalidades, irregularidades e a procedência de denúncias de inadequação dos ambientes e processos de trabalho, apurar responsabilidades e recomendar medidas necessárias para promoção da saúde dos trabalhadores;
- Efetuar inspeções sanitárias nos ambientes de trabalho, identificar e analisar os riscos existentes, bem como propor as medidas de prevenção necessárias;
- Estabelecer estratégias de articulação com os empregadores para a promoção da saúde dos trabalhadores;
- Realizar atividades de educação permanente para formação de profissionais da saúde e trabalhadores em geral, no que diz respeito à Vigilância em Saúde do Trabalhador;
- Promover articulação com instituições e entidades das áreas de Saúde, Trabalho, Meio Ambiente, Previdência e outras afins, no sentido de identificar grupos vulneráveis (ex: crianças e adolescentes em situação de trabalho infantil, trabalhadores em situação de trabalho análogo à escravidão, catadores de materiais recicláveis, recicladores e outros trabalhadores informais) para direcionamento das ações;
- Buscar maior eficiência das ações de Vigilância em Saúde do Trabalhador;
- Articular com as diversas instâncias da Vigilância em Saúde, Atenção Primária e os demais componentes da Rede de Atenção à Saúde;
- Realizar apoio institucional e matricial às demais instâncias envolvidas no processo de vigilância em saúde do trabalhador no SUS;

- Sistematizar e difundir as informações produzidas;
- Analisar dados, informações, registros e prontuários de trabalhadores nos serviços de saúde, respeitando os códigos de ética dos profissionais de saúde.
- Conduzir as negociações nas instâncias municipais do SUS, visando inserir ações, metas e indicadores de saúde do trabalhador no Plano Municipal de Saúde e na Programação Anual de Saúde, a partir de planejamento estratégico que considere a Política Nacional de Saúde do Trabalhador e da Trabalhadora;

Está previsto no Plano Estadual de Saúde/RS (PES 2020-2023) a implantação da vigilância em saúde do trabalhador nos 497 municípios do Estado. Portanto, é necessário que o gestor municipal indique quem será(ão) a(s) referência(s) técnica(s) em saúde do trabalhador na vigilância em saúde do município.

1.2 - Notificações de doenças e agravos relacionados ao trabalho

O conhecimento dos riscos e agravos à saúde relacionados ao trabalho é de fundamental importância para o planejamento das ações de assistência, de vigilância e de intervenção sobre os ambientes de trabalho.

Assim, os sistemas para notificar/registrar casos de doenças e agravos relacionados ao trabalho são o **Sistema de Informação de Agravos de Notificação (SINAN)**, do Ministério da Saúde, e o **Sistema de Informações em Saúde do Trabalhador (SIST/RS)**, que tem objetivo epidemiológico e envolvem casos suspeitos e confirmados de relação com o trabalho, independentemente do vínculo de trabalho

A notificação de doenças e agravos relacionados ao trabalho é compulsória e obrigatória para os médicos e outros profissionais de saúde ou responsáveis pelos serviços públicos e privados de saúde, que prestam assistência ao paciente, em conformidade com o art. 8º da Lei nº 6.259, de 30 de outubro de 1975. A notificação compulsória será realizada diante da suspeita ou confirmação de doença ou agravo. Portanto é necessário, implementar, na Rede de Atenção à Saúde do SUS, e na rede privada, a notificação compulsória dos agravos à saúde relacionados com o trabalho.

São doenças e agravos relacionados ao trabalho notificados no SINAN: Acidente de trabalho, Câncer relacionado ao trabalho, Dermatoses ocupacionais, Exposição à material biológico, Intoxicações exógenas relacionadas ao trabalho, LER/DORT, Perda auditiva induzida pelo ruído (PAIR), Pneumoconiose, Transtornos Mentais relacionados ao trabalho

Todos os demais agravos relacionados ao trabalho e que não tem ficha de notificação no SINAN devem ser notificados no SIST, por meio do Relatório Individual de Notificação de Agravos (RINA).

Os formulários RINA e SINAN em PDF podem ser baixados pelo endereço <https://www.cevs.rs.gov.br/doencas-e-agravos-relacionados-ao-trabalho>).

A notificação por parte dos serviços de saúde é fundamental para o processo de vigilância em saúde do trabalhador, uma vez que essas informações servem de base para o conhecimento do território e planejamento das ações.

Atualmente, esse processo de notificação faz parte dos indicadores de saúde **pactuados** no Rio Grande do Sul (**Indicador RS 4 – Taxa de notificação de agravos e doenças relacionados ao trabalho**).

1.3 – Investigações de óbitos relacionados ao trabalho

Todos os óbitos relacionados ao trabalho detectados pela análise sistemática mensal do Sistema de Informações em Saúde do Trabalhador (SIST/RS), do Sistema de Informação de Agravos de Notificação (SINAN) e do Sistema de Informação sobre Mortalidade (SIM), devem ser investigados pelos serviços de vigilância em saúde dos municípios, buscando uma intervenção nos fatores que causaram o evento. Se a investigação e a intervenção não forem feitas, casos de óbitos e acidentes graves têm grande chance de se repetir.

Atualmente, esse processo de investigação faz parte dos indicadores de saúde **pactuados** no Rio Grande do Sul (**Indicador RS 3 – Proporção de óbitos por acidente de trabalho investigados**).

2 – Informações de apoio ao processo de Planejamento

2.1 – Dados sobre o perfil de trabalho e o perfil de doenças e agravos relacionados ao trabalho notificados no município

Informações sobre o perfil de trabalho e o perfil de acidentes e adoecimentos relacionados ao trabalho notificados, por município, estão disponíveis para os gestores municipais, profissionais da vigilância em saúde e para todo cidadão. Esses dados podem ser acessados através do endereço eletrônico:

<https://cevs.rs.gov.br/paineisdotrabalhador>

Os dados estão disponibilizados em painéis com informações sobre as notificações de doenças e agravos relacionados ao trabalho (SINAN e RINA), comunicações de acidente de trabalho (CATs) da Previdência Social, população residente, população economicamente ativa e ocupada (PEAO), distribuição dos empregos por setores da economia, distribuição dos empregos formais por grupo de atividade econômica, taxa de notificação de doenças e agravos relacionados ao trabalho, perfil das notificações por atividade econômica, ocupação, entre outras.

Abaixo, imagens ilustrativas desses painéis:

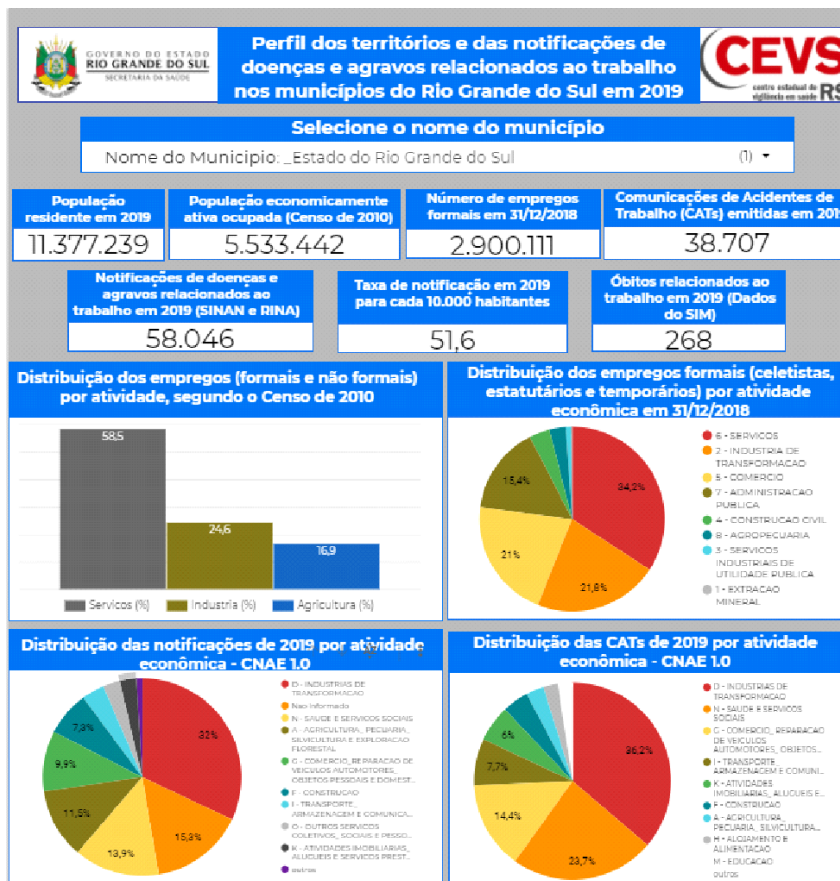


Figura 01 – Parte do painel “Perfil dos territórios e das notificações de doenças e agravos relacionados ao trabalho nos municípios do Rio Grande do Sul em 2019”

PERÍODO DE NOTIFICAÇÃO

Ano: [] Mês: []

FILTROS

Faixa Etária
 Sexo
 CBO Grupo
 CNAE Grupo
 CBO Específico
 CNAE Específico
 Agravos
 CID Lesão Cód.
 CID Lesão
 CID Causa Cód.
 CID Causa
 Óbito
 Terceirizada

LOCALIDADE ATENDIMENTO

Macro Atend
 CRS Atend
 Região Atend
 Município Atend
 CEREST Atend

LOCALIDADE EMPRESA

Macro Empresa
 CRS Empresa
 Região Empresa
 Município Empr...
 CEREST Empresa

Fonte: []

Versão CNAE

Cnae 1.0
 Cnae 2.2 Subclasses
 Cnae Anterior

TOTAL DE NOTIFICAÇÕES:

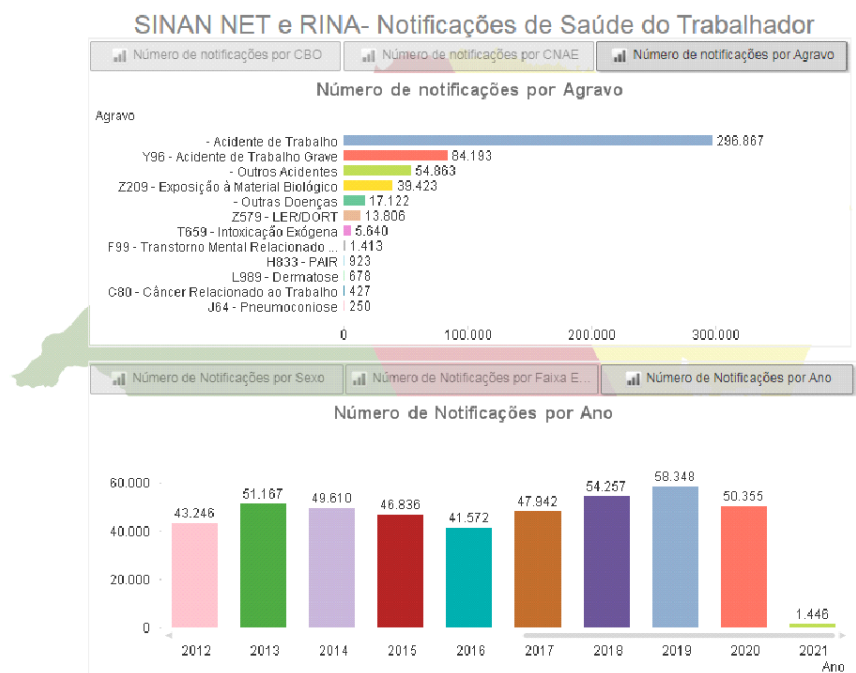


Figura 02 – Parte do painel público da Vigilância em Saúde do Trabalhador

FONTE DOS DADOS

SINAN Estadual e SIST/RINA
Última atualização: 29/01/2021 12:33:42

LEGENDA

Taxa = Nº de notificações x 10.000 / População (RIPSA 2015)

CRS = Coordenadoria Regional de Saúde

%PIB = Proporção da composição do PIB do Município por atividade econômica (IBGE 2016)

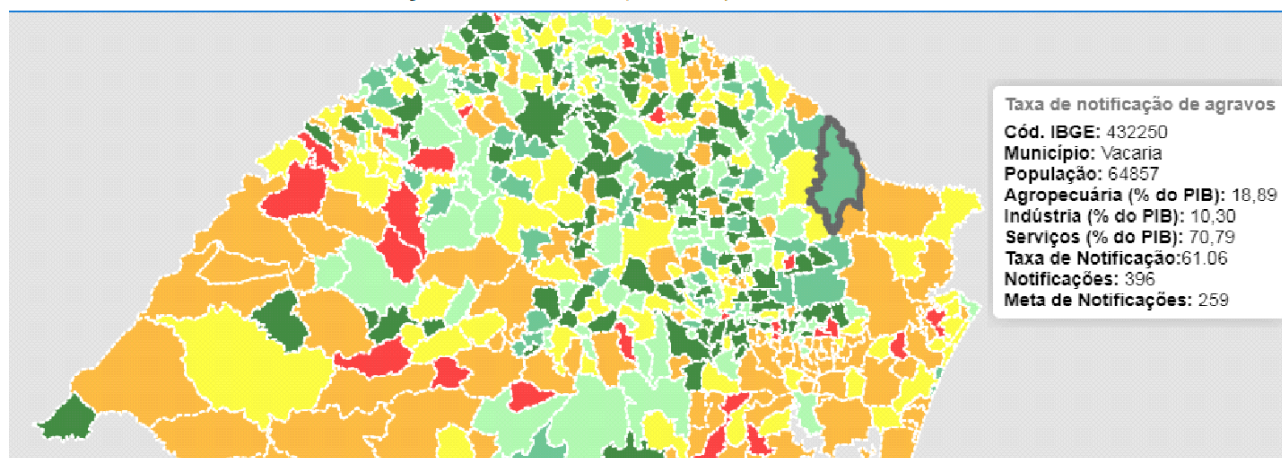


Figura 03 – Parte do mapa interativo com informações das notificações e meta por município

3 – Onde conseguir apoio especializado

3.1 - Centro de Referência em Saúde do Trabalhador (CEREST) e Unidade Regional de Saúde do Trabalhador (UREST)

Criados a partir da Portaria Ministerial nº 1.679/2002, os Centros de Referência em Saúde do Trabalhador (CERESTs) têm o papel de prover retaguarda técnica especializada para o conjunto de ações e serviços da rede SUS, juntamente às áreas técnicas de Saúde do Trabalhador, nos âmbitos estaduais e municipais de saúde. As Unidades Regionais de Saúde do Trabalhador (URESTs), criadas por Resolução da Comissão Intergestores Bipartite do Estado do Rio Grande do Sul, desempenham as mesmas funções do CEREST, numa determinada área de abrangência. Ambos serviços recebem financiamento da União e/ou do Estado.

São centros articuladores e organizadores das ações intra e intersetoriais de saúde do trabalhador, assumindo a retaguarda técnica e se tornando pólo irradiador de ações e experiências de vigilância em saúde, de caráter sanitário e base epidemiológica. Esta retaguarda dos CERESTs e URESTs deve ser organizada por meio de apoio matricial às equipes de referência das diversas instâncias da rede de atenção, promoção e vigilância em saúde, garantindo funções de suporte técnico, de educação permanente, de assessoria ou coordenação de projetos de assistência, promoção e vigilância à saúde dos trabalhadores, no âmbito da sua área de abrangência.

No final desta cartilha, há uma relação dos municípios do Rio Grande do Sul e a indicação do CEREST e UREST correspondente à sua abrangência, com a informação do endereço e contato desses serviços.

Dentre as atribuições dos CERESTs e URESTs, estão:

- I. Prover suporte técnico adequado às ações de Saúde do Trabalhador dos municípios;
- II. Recolher, sistematizar e difundir informações de interesse para a Saúde do Trabalhador;
- III. Apoiar a realização das ações de vigilância em Saúde do Trabalhador dos municípios;
- IV. Facilitar os processos de capacitação e educação permanente para os profissionais e técnicos da rede do SUS e dos participantes do controle social.

É importante que as VISATs e os responsáveis pela Rede de Atenção à Saúde (RAS) dos municípios conheçam os CERESTs e URESTs, compreendam como o serviço pode contribuir para as ações de vigilância em saúde do trabalhador do seu município, assim como para as ações de apoio na RAS. Tratam-se de serviços que recebem financiamento da União e/ou do Estado e devem ser acessados como apoio técnico sempre que necessário.

3.2 - Coordenadoria Regional de Saúde (CRS)

Em todas as Coordenadorias Regionais de Saúde (CRS) há um profissional como referência técnica para coordenar as ações de vigilância em saúde do trabalhador nos municípios de sua respectiva área de abrangência, sendo responsável também pela articulação das ações de vigilância em saúde do trabalhador nos municípios, CEREST's e UREST's na região da CRS.

No final desta cartilha há uma relação dos municípios do Rio Grande do Sul, com a indicação da CRS em que seu município se insere e o contato destes serviços. Caso a VISAT tenha dúvidas sobre ações que podem ser realizadas em seus municípios, pode buscar maiores esclarecimentos e apoio tanto com os CEREST's e UREST's como com os servidores (Referência Técnica em Saúde do Trabalhador) dessas CRS.

É importante que as VISATs conheçam a referência técnica em saúde do trabalhador da CRS, entrem em contato para esclarecimento ou apoio sobre as ações de vigilância em saúde do trabalhador nos municípios.

Elogios, sugestões ou críticas sobre determinado CEREST ou UREST podem ser encaminhadas para a referência técnica da CRS.

3.3 - Divisão de Vigilância em Saúde do Trabalhador (DVST) do Centro Estadual de Vigilância em Saúde (CEVS)

A Divisão de Vigilância em Saúde do Trabalhador (DVST) faz parte do Centro Estadual de Vigilância em Saúde (CEVS), órgão da Secretaria Estadual de Saúde, localizado no Município de Porto Alegre. Os técnicos da DVST são responsáveis pela coordenação das ações de Vigilância em Saúde do Trabalhador no Estado do Rio Grande do Sul. A DVST também desempenha o papel de CEREST Estadual e é apoio técnico especializado para aqueles municípios que não possuem um CEREST ou UREST na área de abrangência.

A DVST também promove capacitações continuadas para a formação e qualificação dos técnicos para a VISATs, além de administrar os sistemas de informação em Saúde do Trabalhador.

Elogios, sugestões ou críticas sobre determinada Referência Técnica em Saúde do Trabalhador da CRS podem ser encaminhadas para a DVST.

3.4 - Rede Nacional de Atenção Integral à Saúde do Trabalhador (Renast)

A Rede Nacional de Atenção Integral à Saúde do Trabalhador (Renast) foi criada em 2002, por meio da Portaria do Ministério da Saúde nº 1.679/GM, com objetivo de disseminar ações de saúde do trabalhador, articuladas às demais redes do Sistema Único de Saúde (SUS).

As VISATs, os CERESTs (Municipais, Regionais, e Estadual), as URESTs e as CRS integram a RENAST, além dos demais serviços de saúde do SUS

4 – Conhecendo algumas possibilidades

4.1 - Contribuições da Atenção Primária para o processo de Vigilância em Saúde do Trabalhador

Algumas das possibilidades como a Atenção Primária pode cooperar com as ações de Vigilância em Saúde do Trabalhador:

- Identificando o perfil de saúde dos trabalhadores e dos processos produtivos no território de abrangência;
- Identificando e notificando situações de risco e os agravos relacionados ao trabalho;
- Notificando os agravos relacionados ao trabalho;
- Estabelecendo articulação com as VISAT do município para a promoção da saúde do trabalhador;
- Desenvolvendo ações de educação em saúde, particularmente nas situações onde forem identificados riscos relacionados ao trabalho;
- Ver Nota Informativa da Vigilância em Saúde do Trabalhador e da Trabalhadora na Atenção Básica (Disponível em: <https://cevs.rs.gov.br/trabalhador-notasinformativas>).

4.2 - Contribuições da rede de Média e Alta Complexidade (Urgências e Emergências, Serviços Hospitalares e de Especialidades) em cooperação com a Vigilância em Saúde

Algumas das possibilidades como a Rede de Média e Alta Complexidade pode cooperar com as ações de Vigilância em Saúde do Trabalhador:

- Notificando os agravos relacionados ao trabalho;
- Estabelecendo articulação com as instâncias de referência e contrarreferência;

4.3 – Contribuições da Comissão Intergestores Regionais - CIR

A Comissão Intergestores Regionais (CIR) pode cooperar com as ações de Vigilância em Saúde do Trabalhador das seguintes formas:

- Pautando nas reuniões CIRs a temática de vigilância em Saúde do Trabalhador; como por exemplo, a criação da CISTT Municipal (Comissão Intersetorial da Saúde do trabalhador e da Trabalhadora);
- Propondo a habilitação de novos serviços (Exemplo: novos CERESTs, novas URESTs, serviços especializados, etc);
- Apoiando e monitorando as ações dos CERESTs e URESTs;

4.4 – Fontes de recurso para as ações de vigilância em saúde do trabalhador

Para o financiamento das ações de vigilância em saúde do trabalhador devem ser utilizados os recursos de vigilância em saúde repassados pelo Estado (o mesmo utilizado para as ações de vigilância sanitária, vigilância epidemiológica e vigilância ambiental em saúde). Também podem ser fontes de recursos, verbas provenientes de parcerias com o Ministério Público do Trabalho (mediante apresentação de projetos) e Universidades (que mediante termo de cooperação técnica podem fornecer espaço, materiais didáticos e

profissionais para a realização de capacitações relativas à vigilância em saúde do trabalhador).

4.5 - Sugestões de metas e indicadores úteis para a elaboração dos Planos Municipais de Saúde

Segue abaixo tabela com exemplos de objetivos, metas e indicadores com foco no fortalecimento dos processos de vigilância em saúde do trabalhador que podem ser úteis no momento de elaboração dos Planos Municipais de Saúde.

Tabela 1 - Sugestões de metas e indicadores úteis para a elaboração dos Planos Municipais de Saúde

Diretriz	Objetivo	Meta	Indicadores
*Qualificação da Rede de Atenção à Saúde	*Fortalecer o processo de identificação da população mais exposta ao risco de doenças e agravos relacionados ao trabalho	*Aumentar a taxa de notificação de doenças e agravos relacionados ao trabalho de (informar a taxa do ano de referência) para (informar a taxa desejada) notificações para cada 10.000 habitantes	*Taxa de notificação de doenças e agravos relacionados ao trabalho para cada 10.000 habitantes; *Número de capacitações para profissionais de saúde sobre o processo de notificação de doenças e agravos relacionados ao trabalho
		*Aumentar a taxa de notificação de intoxicações por agrotóxico relacionadas ao trabalho para cada 100.000 habitantes	*Taxa de notificação de intoxicações por agrotóxico relacionadas ao trabalho para cada 100.000 habitantes; *Número de capacitações para profissionais de saúde sobre o processo de identificação de casos de intoxicações por agrotóxico relacionadas ao trabalho
		*Disponibilizar trimestralmente para os serviços de saúde boletins epidemiológicos e instrucionais sobre saúde do trabalhador	*Número de publicações de boletins epidemiológicos sobre saúde do trabalhador
	*Fortalecer o processo de mudança nos locais com maior risco de causarem doenças e agravos relacionados ao trabalho	*Aumentar a proporção de investigação de óbitos relacionados ao trabalho de (informar o percentual atual de casos investigados no município) para 100%	*Proporção de investigação de óbitos relacionados ao trabalho
		*Aumentar o número de capacitações para a agricultura familiar e pequenos agricultores sobre cuidados com o uso de agrotóxicos	*Número de capacitações para pessoal da agricultura familiar e pequenos agricultores sobre cuidados com o uso de agrotóxicos
		*Aumentar o número de capacitações para a agricultura familiar e pequenos agricultores sobre cuidados com o uso de tratores	*Número de capacitações para pessoal da agricultura familiar e pequenos agricultores sobre cuidados com o uso de tratores
		*Aumentar o número de vigilâncias aos ambientes de trabalho no município	*Número de vigilâncias em saúde do trabalhador nos ambientes de trabalho

5 - Referências Bibliográficas

- BRASIL. Portaria de Consolidação nº 2/2017 – Portaria GM/MS 1.823/2012 – Políticas Nacionais de Saúde do SUS.
- Rede Nacional de Atenção Integral à Saúde do Trabalhador (RENAST). Renast, Disponível em: <<https://renastonline.ensp.fiocruz.br/temas/rede-nacional-atencao-integral-saude-trabalhador-renast#:~:text=A%20Rede%20Nacional%20de%20Aten%C3%A7%C3%A3o,Sistema%20%C3%9Anico%20de%20Sa%C3%BAde%2C%20SUS>> Acesso em: 03 de fevereiro de 2021.
- Rede Nacional de Atenção Integral à Saúde do Trabalhador (RENAST). Renast, Disponível em: <<http://renastonline.ensp.fiocruz.br/recursos/diretrizes-implantacao-vigilancia-saude-trabalhador-sus>> Acesso em: 03 de fevereiro de 2021.
- RIO GRANDE DO SUL. Secretaria Estadual de Saúde. Portaria nº 1.363, de 24 de dezembro de 2014. Institui a Política Estadual de Saúde do Trabalhador e da Trabalhadora. Disponível em: <https://www.cevs.rs.gov.br/politica-estadual-de-saude-do-trabalhador-e-da-trabalhadora#:~:text=1%C2%BA%20E2%80%93%20Fica%20institui%C3%ADda%20a%20Pol%C3%ADtica,%C3%A0%20sa%C3%BAde%20do%20trabalhador%20e> . Acesso em 03 de março de 2021.
- RIO GRANDE DO SUL. Secretaria Estadual de Saúde. Nota Informativa da Vigilância em Saúde do Trabalhador e da Trabalhadora na Atenção Básica. Disponível em: <https://cevs.rs.gov.br/trabalhador-notasinformativas>. Acesso em 03 de março de 2021.

6 - Anexos

Anexo I – Identificação das áreas de abrangência das CRS e CEREST's/UREST's

Código do Município	Nome do Município	Coordenadoria Regional de Saúde (CRS)	Cerest (Município sede)	População IBGE/TCU 2019	População Economicamente Ativa Ocupada 2010
430003	Aceguá	7ª - Bagé	CEREST Macrosul (Pelotas)	4.901	2.053
430005	Água Santa	6ª - Passo Fundo	CEREST Nordeste (Passo Fundo)	3.748	2.372
430010	Agudo	4ª - Santa Maria	CEREST Centro (Santa Maria)	16.461	10.016
430020	Ajuricaba	17ª - Ijuí	CEREST Macroregião Missioneira (Ijuí)	7.024	4.476
430030	Alecrim	14ª - Santa Rosa	CEREST Fronteira Noroeste (Santa Rosa)	5.950	4.030
430040	Alegrete	10ª - Alegrete	CEREST Fronteira Oeste (Alegrete)	73.589	35.010
430045	Alegria	14ª - Santa Rosa	CEREST Fronteira Noroeste (Santa Rosa)	3.464	2.736
430047	Almirante Tamandaré do Sul	6ª - Passo Fundo	CEREST Nordeste (Passo Fundo)	1.964	1.234
430050	Alpestre	2ª - Frederico Westphalen	CEREST Macronorte (Palmeira das Missões)	6.258	5.648
430055	Alto Alegre	6ª - Passo Fundo	CEREST Nordeste (Passo Fundo)	1.638	1.195
430057	Alto Feliz	5ª - Caxias do Sul	CEREST Serra (Caxias do Sul)	3.028	2.145
430060	Alvorada	1ª - Porto Alegre	CEREST Poa (Porto Alegre)	210.305	90.783
430063	Amaral Ferrador	3ª - Pelotas	CEREST Macrosul (Pelotas)	7.031	3.476
430064	Ametista do Sul	2ª - Frederico Westphalen	UREST Ametista	7.409	4.112
430066	André da Rocha	6ª - Passo Fundo	CEREST Nordeste (Passo Fundo)	1.333	686
430070	Anta Gorda	16ª - Lajeado	CEREST Vales (Santa Cruz do Sul)	5.981	4.139
430080	Antônio Prado	5ª - Caxias do Sul	CEREST Serra (Caxias do Sul)	13.050	8.376
430085	Arambaré	1ª - Porto Alegre	CEREST Poa (Porto Alegre)	3.581	1.426
430087	Araricá	1ª - Porto Alegre	CEREST Canoas (Canoas)	5.698	2.611
430090	Aratiba	11ª - Erechim	CEREST Alto Uruguai (Erechim)	6.235	4.154
430100	Arroio do Meio	16ª - Lajeado	CEREST Vales (Santa Cruz do Sul)	20.805	12.122
430107	Arroio do Padre	3ª - Pelotas	CEREST Macrosul (Pelotas)	2.937	1.538
430105	Arroio do Sal	18ª - Osório	CEREST Poa (Porto Alegre)	10.065	3.647
430120	Arroio do Tigre	8ª - Cachoeira do Sul	CEREST Vales (Santa Cruz do Sul)	13.373	8.815
430110	Arroio dos Ratos	1ª - Porto Alegre	CEREST Poa (Porto Alegre)	14.151	6.012
430130	Arroio Grande	3ª - Pelotas	CEREST Macrosul (Pelotas)	18.293	7.355
430140	Arvorezinha	6ª - Passo Fundo	CEREST Vales (Santa Cruz do Sul)	10.424	5.950
430150	Augusto Pestana	17ª - Ijuí	CEREST Macroregião Missioneira (Ijuí)	6.661	4.255
430155	Áurea	11ª - Erechim	CEREST Alto Uruguai (Erechim)	3.554	1.955
430160	Bagé	7ª - Bagé	CEREST Macrosul (Pelotas)	121.143	50.109
430163	Balneário Pinhal	18ª - Osório	CEREST Poa (Porto Alegre)	14.068	3.897
430165	Barão	1ª - Porto Alegre	Sem Cerest Regional Ativo. Nesse caso o apoio especializado é realizado pela CRS e pela DVST	6.171	3.966
430170	Barão de Cotegipe	11ª - Erechim	CEREST Alto Uruguai (Erechim)	6.623	4.103
430175	Barão do Triunfo	1ª - Porto Alegre	CEREST Poa (Porto Alegre)	7.487	3.530
430185	Barra do Guarita	2ª - Frederico Westphalen	CEREST Macronorte (Palmeira das Missões)	3.248	1.761

Código do Município	Nome do Município	Coordenadoria Regional de Saúde (CRS)	Cerest (Município sede)	População IBGE/TCU 2019	População Economicamente Ativa Ocupada 2010
430187	Barra do Quaraí	10ª - Alegrete	CEREST Fronteira Oeste (Alegrete)	4.215	1.460
430190	Barra do Ribeiro	1ª - Porto Alegre	CEREST Poa (Porto Alegre)	13.491	5.390
430192	Barra do Rio Azul	11ª - Erechim	CEREST Alto Uruguai (Erechim)	1.690	1.405
430195	Barra Funda	15ª - Palmeira das Missões	CEREST Macronorte (Palmeira das Missões)	2.539	1.529
430180	Barracão	6ª - Passo Fundo	CEREST Nordeste (Passo Fundo)	5.275	2.497
430200	Barros Cassal	6ª - Passo Fundo	CEREST Vales (Santa Cruz do Sul)	11.199	6.393
430205	Benjamin Constant do Sul	11ª - Erechim	CEREST Alto Uruguai (Erechim)	1.994	1.175
430210	Bento Gonçalves	5ª - Caxias do Sul	CEREST Serra (Caxias do Sul)	120.454	64.112
430215	Boa Vista das Missões	15ª - Palmeira das Missões	CEREST Macronorte (Palmeira das Missões)	2.098	1.017
430220	Boa Vista do Buricá	14ª - Santa Rosa	CEREST Fronteira Noroeste (Santa Rosa)	6.712	4.084
430222	Boa Vista do Cadeado	9ª - Cruz Alta	CEREST Macroregião Missioneira (Ijuí)	2.470	1.313
430223	Boa Vista do Incra	9ª - Cruz Alta	CEREST Macroregião Missioneira (Ijuí)	2.603	1.321
430225	Boa Vista do Sul	5ª - Caxias do Sul	CEREST Serra (Caxias do Sul)	2.783	1.729
430230	Bom Jesus	5ª - Caxias do Sul	CEREST Serra (Caxias do Sul)	11.349	5.084
430235	Bom Princípio	5ª - Caxias do Sul	CEREST Serra (Caxias do Sul)	14.055	7.491
430237	Bom Progresso	2ª - Frederico Westphalen	CEREST Macronorte (Palmeira das Missões)	1.942	945
430240	Bom Retiro do Sul	16ª - Lajeado	CEREST Vales (Santa Cruz do Sul)	12.328	6.662
430245	Boqueirão do Leão	16ª - Lajeado	CEREST Vales (Santa Cruz do Sul)	7.714	5.001
430250	Bossoroca	12ª - Santo Ângelo	CEREST Macroregião Missioneira (Ijuí)	6.279	3.357
430258	Bozano	17ª - Ijuí	CEREST Macroregião Missioneira (Ijuí)	2.123	1.688
430260	Braga	15ª - Palmeira das Missões	CEREST Macronorte (Palmeira das Missões)	3.353	1.874
430265	Brochier	1ª - Porto Alegre	Sem Cerest Regional Ativo. Nesse caso o apoio especializado é realizado pela CRS e pela DVST	5.074	3.031
430270	Butiá	1ª - Porto Alegre	CEREST Poa (Porto Alegre)	20.941	7.551
430280	Caçapava do Sul	8ª - Cachoeira do Sul	CEREST Vales (Santa Cruz do Sul)	33.624	15.626
430290	Cacequi	4ª - Santa Maria	CEREST Centro (Santa Maria)	12.561	5.226
430300	Cachoeira do Sul	8ª - Cachoeira do Sul	CEREST Vales (Santa Cruz do Sul)	82.201	38.745
430310	Cachoeirinha	1ª - Porto Alegre	CEREST Poa (Porto Alegre)	130.293	58.616
430320	Cacique Doble	6ª - Passo Fundo	CEREST Nordeste (Passo Fundo)	5.065	2.481
430330	Caibaté	12ª - Santo Ângelo	CEREST Macroregião Missioneira (Ijuí)	4.846	2.418
430340	Caiçara	2ª - Frederico Westphalen	CEREST Macronorte (Palmeira das Missões)	4.743	3.468
430350	Camaquã	1ª - Porto Alegre	CEREST Poa (Porto Alegre)	66.261	29.837
430355	Camargo	6ª - Passo Fundo	CEREST Nordeste (Passo Fundo)	2.733	1.475
430360	Cambará do Sul	1ª - Porto Alegre	Sem Cerest Regional Ativo. Nesse caso o apoio especializado é realizado pela CRS e pela DVST	6.431	3.253

Código do Município	Nome do Município	Coordenadoria Regional de Saúde (CRS)	Cerest (Município sede)	População IBGE/TCU 2019	População Economicamente Ativa Ocupada 2010
430367	Campestre da Serra	5ª - Caxias do Sul	CEREST Serra (Caxias do Sul)	3.388	1.961
430370	Campina das Missões	14ª - Santa Rosa	CEREST Fronteira Noroeste (Santa Rosa)	5.474	3.979
430380	Campinas do Sul	11ª - Erechim	CEREST Alto Uruguai (Erechim)	5.454	3.193
430390	Campo Bom	1ª - Porto Alegre	CEREST Canoas (Canoas)	66.712	34.132
430400	Campo Novo	17ª - Ijuí	CEREST Macroregião Missioneira (Ijuí)	4.484	2.417
430410	Campos Borges	6ª - Passo Fundo	CEREST Nordeste (Passo Fundo)	3.320	1.912
430420	Candelária	13ª - Santa Cruz do Sul	CEREST Vales (Santa Cruz do Sul)	31.365	17.600
430430	Cândido Godói	14ª - Santa Rosa	CEREST Fronteira Noroeste (Santa Rosa)	6.198	4.425
430435	Candiota	7ª - Bagé	CEREST Macrosul (Pelotas)	9.584	4.015
430440	Canela	5ª - Caxias do Sul	CEREST Serra (Caxias do Sul)	44.998	19.859
430450	Canguçu	3ª - Pelotas	CEREST Macrosul (Pelotas)	56.045	30.357
430460	Canoas	1ª - Porto Alegre	CEREST Canoas (Canoas)	346.616	157.014
430461	Canudos do Vale	16ª - Lajeado	CEREST Vales (Santa Cruz do Sul)	1.716	1.278
430462	Capão Bonito do Sul	6ª - Passo Fundo	CEREST Nordeste (Passo Fundo)	1.654	671
430463	Capão da Canoa	18ª - Osório	CEREST Poa (Porto Alegre)	53.049	20.356
430465	Capão do Cipó	4ª - Santa Maria	CEREST Centro (Santa Maria)	3.651	1.544
430466	Capão do Leão	3ª - Pelotas	CEREST Macrosul (Pelotas)	25.354	9.854
430468	Capela de Santana	1ª - Porto Alegre	CEREST Canoas (Canoas)	11.940	5.782
430469	Capitão	16ª - Lajeado	CEREST Vales (Santa Cruz do Sul)	2.757	1.858
430467	Capivari do Sul	18ª - Osório	CEREST Poa (Porto Alegre)	4.660	1.929
430471	Caraá	18ª - Osório	CEREST Poa (Porto Alegre)	8.270	3.661
430470	Carazinho	6ª - Passo Fundo	CEREST Nordeste (Passo Fundo)	62.110	28.153
430480	Carlos Barbosa	5ª - Caxias do Sul	CEREST Serra (Caxias do Sul)	29.833	17.175
430485	Carlos Gomes	11ª - Erechim	CEREST Alto Uruguai (Erechim)	1.377	1.138
430490	Casca	6ª - Passo Fundo	CEREST Nordeste (Passo Fundo)	9.031	5.800
430495	Caseiros	6ª - Passo Fundo	CEREST Nordeste (Passo Fundo)	3.202	1.556
430500	Catuípe	17ª - Ijuí	CEREST Macroregião Missioneira (Ijuí)	8.774	5.070
430510	Caxias do Sul	5ª - Caxias do Sul	CEREST Serra (Caxias do Sul)	510.906	245.665
430511	Centenário	11ª - Erechim	CEREST Alto Uruguai (Erechim)	2.891	1.904
430512	Cerrito	3ª - Pelotas	CEREST Macrosul (Pelotas)	6.091	3.060
430513	Cerro Branco	8ª - Cachoeira do Sul	CEREST Vales (Santa Cruz do Sul)	4.691	2.710
430515	Cerro Grande	15ª - Palmeira das Missões	CEREST Macronorte (Palmeira das Missões)	2.311	1.558
430517	Cerro Grande do Sul	1ª - Porto Alegre	CEREST Poa (Porto Alegre)	12.239	5.693
430520	Cerro Largo	12ª - Santo Ângelo	CEREST Macroregião Missioneira (Ijuí)	14.133	7.619
430530	Chapada	15ª - Palmeira das Missões	CEREST Macronorte (Palmeira das Missões)	9.269	6.056
430535	Charqueadas	1ª - Porto Alegre	CEREST Poa (Porto Alegre)	40.789	15.478
430537	Charrua	11ª - Erechim	CEREST Alto Uruguai (Erechim)	3.279	2.042
430540	Chiapetta	17ª - Ijuí	CEREST Macroregião Missioneira (Ijuí)	3.756	1.934

Código do Município	Nome do Município	Coordenadoria Regional de Saúde (CRS)	Cerest (Município sede)	População IBGE/TCU 2019	População Economicamente Ativa Ocupada 2010
430543	Chuí	3ª - Pelotas	CEREST Macrosul (Pelotas)	6.704	2.886
430544	Chuívisca	1ª - Porto Alegre	CEREST Poa (Porto Alegre)	5.441	3.092
430545	Cidreira	18ª - Osório	CEREST Poa (Porto Alegre)	16.254	5.065
430550	Ciríaco	6ª - Passo Fundo	CEREST Nordeste (Passo Fundo)	4.747	3.217
430558	Colinas	16ª - Lajeado	CEREST Vales (Santa Cruz do Sul)	2.438	1.554
430560	Colorado	9ª - Cruz Alta	CEREST Macroregião Missioneira (Ijuí)	3.175	2.033
430570	Condor	17ª - Ijuí	CEREST Macroregião Missioneira (Ijuí)	6.753	3.612
430580	Constantina	15ª - Palmeira das Missões	CEREST Macronorte (Palmeira das Missões)	9.911	5.620
430583	Coqueiro Baixo	16ª - Lajeado	CEREST Vales (Santa Cruz do Sul)	1.501	826
430585	Coqueiros do Sul	6ª - Passo Fundo	CEREST Nordeste (Passo Fundo)	2.306	1.777
430587	Coronel Barros	17ª - Ijuí	CEREST Macroregião Missioneira (Ijuí)	2.519	1.625
430590	Coronel Bicaco	15ª - Palmeira das Missões	CEREST Macronorte (Palmeira das Missões)	7.325	3.533
430593	Coronel Pilar	5ª - Caxias do Sul	CEREST Serra (Caxias do Sul)	1.628	1.408
430595	Cotiporã	5ª - Caxias do Sul	CEREST Serra (Caxias do Sul)	3.853	2.813
430597	Coxilha	6ª - Passo Fundo	CEREST Nordeste (Passo Fundo)	2.756	1.283
430600	Crissiumal	17ª - Ijuí	CEREST Macroregião Missioneira (Ijuí)	13.448	8.821
430605	Cristal	3ª - Pelotas	CEREST Macrosul (Pelotas)	8.009	3.476
430607	Cristal do Sul	2ª - Frederico Westphalen	UREST Ametista	2.847	1.917
430610	Cruz Alta	9ª - Cruz Alta	CEREST Macroregião Missioneira (Ijuí)	60.299	30.598
430613	Cruzaltense	11ª - Erechim	CEREST Alto Uruguai (Erechim)	1.833	1.326
430620	Cruzeiro do Sul	16ª - Lajeado	CEREST Vales (Santa Cruz do Sul)	12.348	7.798
430630	David Canabarro	6ª - Passo Fundo	CEREST Nordeste (Passo Fundo)	4.740	2.722
430632	Derrubadas	2ª - Frederico Westphalen	CEREST Macronorte (Palmeira das Missões)	2.805	1.677
430635	Dezesseis de Novembro	12ª - Santo Ângelo	CEREST Macroregião Missioneira (Ijuí)	2.427	1.585
430637	Dilermando de Aguiar	4ª - Santa Maria	CEREST Centro (Santa Maria)	3.014	1.326
430640	Dois Irmãos	1ª - Porto Alegre	CEREST Canoas (Canoas)	32.671	17.760
430642	Dois Irmãos das Missões	15ª - Palmeira das Missões	CEREST Macronorte (Palmeira das Missões)	2.026	1.004
430645	Dois Lajeados	16ª - Lajeado	CEREST Vales (Santa Cruz do Sul)	3.400	2.377
430650	Dom Feliciano	1ª - Porto Alegre	CEREST Poa (Porto Alegre)	15.414	7.340
430660	Dom Pedrito	7ª - Bagé	CEREST Macrosul (Pelotas)	38.461	17.606
430655	Dom Pedro de Alcântara	18ª - Osório	CEREST Poa (Porto Alegre)	2.534	1.410
430670	Dona Francisca	4ª - Santa Maria	CEREST Centro (Santa Maria)	3.041	1.896
430673	Doutor Maurício Cardoso	14ª - Santa Rosa	CEREST Fronteira Noroeste (Santa Rosa)	4.549	3.150
430675	Doutor Ricardo	16ª - Lajeado	CEREST Vales (Santa Cruz do Sul)	1.983	1.472
430676	Eldorado do Sul	1ª - Porto Alegre	CEREST Poa (Porto Alegre)	41.285	17.481
430680	Encantado	16ª - Lajeado	CEREST Vales (Santa Cruz do Sul)	22.706	12.495

Código do Município	Nome do Município	Coordenadoria Regional de Saúde (CRS)	Cerest (Município sede)	População IBGE/TCU 2019	População Economicamente Ativa Ocupada 2010
430690	Encruzilhada do Sul	8ª - Cachoeira do Sul	CEREST Vales (Santa Cruz do Sul)	25.877	11.756
430692	Engenho Velho	15ª - Palmeira das Missões	CEREST Macronorte (Palmeira das Missões)	1.034	869
430695	Entre Rios do Sul	11ª - Erechim	CEREST Alto Uruguai (Erechim)	2.792	1.635
430693	Entre-Ijuís	12ª - Santo Ângelo	CEREST Macroregião Missioneira (Ijuí)	8.475	4.756
430697	Erebango	11ª - Erechim	CEREST Alto Uruguai (Erechim)	2.991	1.443
430700	Erechim	11ª - Erechim	CEREST Alto Uruguai (Erechim)	105.862	51.444
430705	Ernestina	6ª - Passo Fundo	CEREST Nordeste (Passo Fundo)	3.168	1.373
430720	Erval Grande	11ª - Erechim	CEREST Alto Uruguai (Erechim)	4.859	3.113
430730	Erval Seco	2ª - Frederico Westphalen	CEREST Macronorte (Palmeira das Missões)	6.912	4.097
430740	Esmeralda	5ª - Caxias do Sul	CEREST Serra (Caxias do Sul)	3.282	1.714
430745	Esperança do Sul	2ª - Frederico Westphalen	CEREST Macronorte (Palmeira das Missões)	2.926	2.136
430750	Espumoso	6ª - Passo Fundo	CEREST Nordeste (Passo Fundo)	15.588	8.604
430755	Estação	11ª - Erechim	CEREST Alto Uruguai (Erechim)	5.958	3.320
430760	Estância Velha	1ª - Porto Alegre	CEREST Canoas (Canoas)	50.022	24.369
430770	Esteio	1ª - Porto Alegre	CEREST Canoas (Canoas)	83.202	38.899
430780	Estrela	16ª - Lajeado	CEREST Vales (Santa Cruz do Sul)	34.116	18.682
430781	Estrela Velha	8ª - Cachoeira do Sul	CEREST Vales (Santa Cruz do Sul)	3.655	2.082
430783	Eugênio de Castro	12ª - Santo Ângelo	CEREST Macroregião Missioneira (Ijuí)	2.396	1.407
430786	Fagundes Varela	5ª - Caxias do Sul	CEREST Serra (Caxias do Sul)	2.731	1.800
430790	Farroupilha	5ª - Caxias do Sul	CEREST Serra (Caxias do Sul)	72.331	38.529
430800	Faxinal do Soturno	4ª - Santa Maria	CEREST Centro (Santa Maria)	6.677	3.830
430805	Faxinalzinho	11ª - Erechim	CEREST Alto Uruguai (Erechim)	2.315	1.135
430807	Fazenda Vilanova	16ª - Lajeado	CEREST Vales (Santa Cruz do Sul)	4.533	2.272
430810	Feliz	5ª - Caxias do Sul	CEREST Serra (Caxias do Sul)	13.547	7.732
430820	Flores da Cunha	5ª - Caxias do Sul	CEREST Serra (Caxias do Sul)	30.745	17.202
430825	Floriano Peixoto	11ª - Erechim	CEREST Alto Uruguai (Erechim)	1.766	1.422
430830	Fontoura Xavier	6ª - Passo Fundo	CEREST Vales (Santa Cruz do Sul)	10.304	5.496
430840	Formigueiro	4ª - Santa Maria	CEREST Centro (Santa Maria)	6.664	3.291
430843	Forquetinha	16ª - Lajeado	CEREST Vales (Santa Cruz do Sul)	2.412	1.832
430845	Fortaleza dos Valos	9ª - Cruz Alta	CEREST Macroregião Missioneira (Ijuí)	4.320	2.315
430850	Frederico Westphalen	2ª - Frederico Westphalen	CEREST Macronorte (Palmeira das Missões)	31.313	16.271
430860	Garibaldi	5ª - Caxias do Sul	CEREST Serra (Caxias do Sul)	35.070	18.978
430865	Garruchos	12ª - Santo Ângelo	CEREST Macroregião Missioneira (Ijuí)	2.924	1.651
430870	Gaurama	11ª - Erechim	CEREST Alto Uruguai (Erechim)	5.534	3.554
430880	General Câmara	1ª - Porto Alegre	CEREST Vales (Santa Cruz do Sul)	8.385	3.686
430885	Gentil	6ª - Passo Fundo	CEREST Nordeste (Passo Fundo)	1.634	1.117
430890	Getúlio Vargas	11ª - Erechim	CEREST Alto Uruguai (Erechim)	16.212	8.858
430900	Giruí	14ª - Santa Rosa	CEREST Fronteira Noroeste (Santa Rosa)	16.004	7.848

Código do Município	Nome do Município	Coordenadoria Regional de Saúde (CRS)	Cerest (Município sede)	População IBGE/TCU 2019	População Economicamente Ativa Ocupada 2010
430905	Glorinha	1ª - Porto Alegre	UREST Gravataí	8.098	3.431
430910	Gramado	5ª - Caxias do Sul	CEREST Serra (Caxias do Sul)	36.232	19.166
430912	Gramado dos Loureiros	15ª - Palmeira das Missões	CEREST Macronorte (Palmeira das Missões)	2.082	1.186
430915	Gramado Xavier	13ª - Santa Cruz do Sul	CEREST Vales (Santa Cruz do Sul)	4.325	2.395
430920	Gravataí	1ª - Porto Alegre	UREST Gravataí	281.519	120.128
430925	Guabiju	5ª - Caxias do Sul	CEREST Serra (Caxias do Sul)	1.503	1.076
430930	Guaíba	1ª - Porto Alegre	CEREST Poa (Porto Alegre)	98.143	44.911
430940	Guaporé	5ª - Caxias do Sul	CEREST Serra (Caxias do Sul)	25.727	14.784
430950	Guarani das Missões	12ª - Santo Ângelo	CEREST Macroregião Missioneira (Ijuí)	7.537	4.496
430955	Harmonia	1ª - Porto Alegre	Sem Cerest Regional Ativo. Nesse caso o apoio especializado é realizado pela CRS e pela DVST	4.866	2.615
430710	Herval	3ª - Pelotas	CEREST Macrosul (Pelotas)	6.821	3.251
430957	Herveiras	13ª - Santa Cruz do Sul	CEREST Vales (Santa Cruz do Sul)	3.018	1.699
430960	Horizontina	14ª - Santa Rosa	CEREST Fronteira Noroeste (Santa Rosa)	19.329	10.796
430965	Hulha Negra	7ª - Bagé	CEREST Macrosul (Pelotas)	6.776	3.009
430970	Humaitá	17ª - Ijuí	CEREST Macroregião Missioneira (Ijuí)	4.762	3.036
430975	Ibarama	8ª - Cachoeira do Sul	CEREST Vales (Santa Cruz do Sul)	4.406	2.784
430980	Ibiaçá	6ª - Passo Fundo	CEREST Nordeste (Passo Fundo)	4.709	3.061
430990	Ibiraiaras	6ª - Passo Fundo	CEREST Nordeste (Passo Fundo)	7.262	4.588
430995	Ibirapuitã	6ª - Passo Fundo	CEREST Nordeste (Passo Fundo)	4.013	1.494
431000	Ibirubá	9ª - Cruz Alta	CEREST Macroregião Missioneira (Ijuí)	20.350	11.459
431010	Igrejinha	1ª - Porto Alegre	CEREST Canoas (Canoas)	36.899	19.798
431020	Ijuí	17ª - Ijuí	CEREST Macroregião Missioneira (Ijuí)	83.475	40.754
431030	Ilópolis	16ª - Lajeado	CEREST Vales (Santa Cruz do Sul)	4.078	2.859
431033	Imbé	18ª - Osório	CEREST Poa (Porto Alegre)	22.800	7.787
431036	Imigrante	16ª - Lajeado	CEREST Vales (Santa Cruz do Sul)	3.120	2.033
431040	Independência	14ª - Santa Rosa	CEREST Fronteira Noroeste (Santa Rosa)	6.167	3.846
431041	Inhacorá	17ª - Ijuí	CEREST Macroregião Missioneira (Ijuí)	2.226	1.224
431043	Ipê	5ª - Caxias do Sul	CEREST Serra (Caxias do Sul)	6.640	4.010
431046	Ipiranga do Sul	11ª - Erechim	CEREST Alto Uruguai (Erechim)	1.889	1.389
431050	Iraí	2ª - Frederico Westphalen	UREST Ametista	7.241	4.007
431053	Itaara	4ª - Santa Maria	CEREST Centro (Santa Maria)	5.499	2.366
431055	Itacurubi	4ª - Santa Maria	CEREST Centro (Santa Maria)	3.465	1.480
431057	Itapuça	6ª - Passo Fundo	CEREST Vales (Santa Cruz do Sul)	2.094	1.868
431060	Itaqui	10ª - Alegrete	CEREST Fronteira Oeste (Alegrete)	37.620	16.078
431065	Itati	18ª - Osório	CEREST Poa (Porto Alegre)	2.419	1.383

Código do Município	Nome do Município	Coordenadoria Regional de Saúde (CRS)	Cerest (Município sede)	População IBGE/TCU 2019	População Economicamente Ativa Ocupada 2010
431070	Itatiba do Sul	11ª - Erechim	CEREST Alto Uruguai (Erechim)	3.324	2.380
431075	Ivorá	4ª - Santa Maria	CEREST Centro (Santa Maria)	1.910	1.339
431080	Ivoti	1ª - Porto Alegre	CEREST Canoas (Canoas)	24.293	12.186
431085	Jaboticaba	15ª - Palmeira das Missões	CEREST Macronorte (Palmeira das Missões)	3.810	1.645
431087	Jacuizinho	9ª - Cruz Alta	CEREST Macroregião Missioneira (Ijuí)	2.692	1.551
431090	Jacutinga	11ª - Erechim	CEREST Alto Uruguai (Erechim)	3.561	1.974
431100	Jaguarão	3ª - Pelotas	CEREST Macrosul (Pelotas)	26.680	11.904
431110	Jaguari	4ª - Santa Maria	CEREST Centro (Santa Maria)	10.848	6.655
431112	Jaquirana	5ª - Caxias do Sul	CEREST Serra (Caxias do Sul)	3.716	1.884
431113	Jari	4ª - Santa Maria	CEREST Centro (Santa Maria)	3.503	2.165
431115	Jóia	17ª - Ijuí	CEREST Macroregião Missioneira (Ijuí)	8.560	4.427
431120	Júlio de Castilhos	4ª - Santa Maria	CEREST Centro (Santa Maria)	19.293	8.804
431123	Lagoa Bonita do Sul	8ª - Cachoeira do Sul	CEREST Vales (Santa Cruz do Sul)	2.903	1.988
431127	Lagoa dos Três Cantos	6ª - Passo Fundo	CEREST Nordeste (Passo Fundo)	1.609	1.090
431130	Lagoa Vermelha	6ª - Passo Fundo	CEREST Nordeste (Passo Fundo)	27.807	13.884
431125	Lagoão	6ª - Passo Fundo	CEREST Nordeste (Passo Fundo)	6.452	3.648
431140	Lajeado	16ª - Lajeado	CEREST Vales (Santa Cruz do Sul)	84.014	42.889
431142	Lajeado do Bugre	15ª - Palmeira das Missões	CEREST Macronorte (Palmeira das Missões)	2.564	1.437
431150	Lavras do Sul	7ª - Bagé	CEREST Macrosul (Pelotas)	7.480	3.481
431160	Liberato Salzano	2ª - Frederico Westphalen	CEREST Macronorte (Palmeira das Missões)	5.219	3.602
431162	Lindolfo Collor	1ª - Porto Alegre	CEREST Canoas (Canoas)	6.054	2.980
431164	Linha Nova	5ª - Caxias do Sul	CEREST Serra (Caxias do Sul)	1.714	1.138
431171	Maçambará	10ª - Alegrete	CEREST Fronteira Oeste (Alegrete)	4.587	2.125
431170	Machadinho	6ª - Passo Fundo	CEREST Nordeste (Passo Fundo)	5.445	2.829
431173	Mampituba	18ª - Osório	CEREST Poa (Porto Alegre)	2.981	1.622
431175	Manoel Viana	10ª - Alegrete	CEREST Fronteira Oeste (Alegrete)	7.299	3.250
431177	Maquiné	18ª - Osório	CEREST Poa (Porto Alegre)	6.714	3.804
431179	Maratá	1ª - Porto Alegre	Sem Cerest Regional Ativo. Nesse caso o apoio especializado é realizado pela CRS e pela DVST	2.691	1.761
431180	Marau	6ª - Passo Fundo	CEREST Nordeste (Passo Fundo)	44.161	22.355
431190	Marcelino Ramos	11ª - Erechim	CEREST Alto Uruguai (Erechim)	4.402	3.203
431198	Mariana Pimentel	1ª - Porto Alegre	CEREST Poa (Porto Alegre)	3.885	2.101
431200	Mariano Moro	11ª - Erechim	CEREST Alto Uruguai (Erechim)	2.031	1.314
431205	Marques de Souza	16ª - Lajeado	CEREST Vales (Santa Cruz do Sul)	4.009	2.700
431210	Mata	4ª - Santa Maria	CEREST Centro (Santa Maria)	4.823	2.574
431213	Mato Castelhano	6ª - Passo Fundo	CEREST Nordeste (Passo Fundo)	2.540	1.149
431215	Mato Leitão	13ª - Santa Cruz do Sul	CEREST Vales (Santa Cruz do Sul)	4.515	2.373
431217	Mato Queimado	12ª - Santo Ângelo	CEREST Macroregião Missioneira (Ijuí)	1.648	829

Código do Município	Nome do Município	Coordenadoria Regional de Saúde (CRS)	Cerest (Município sede)	População IBGE/TCU 2019	População Economicamente Ativa Ocupada 2010
431220	Maximiliano de Almeida	6ª - Passo Fundo	CEREST Nordeste (Passo Fundo)	4.377	2.581
431225	Minas do Leão	1ª - Porto Alegre	CEREST Poa (Porto Alegre)	8.075	2.916
431230	Miraguaí	15ª - Palmeira das Missões	CEREST Macronorte (Palmeira das Missões)	4.925	2.670
431235	Montauri	6ª - Passo Fundo	CEREST Nordeste (Passo Fundo)	1.453	1.079
431237	Monte Alegre dos Campos	5ª - Caxias do Sul	CEREST Serra (Caxias do Sul)	3.226	1.210
431238	Monte Belo do Sul	5ª - Caxias do Sul	CEREST Serra (Caxias do Sul)	2.548	1.606
431240	Montenegro	1ª - Porto Alegre	CEREST Canoas (Canoas)	65.264	30.484
431242	Mormaço	6ª - Passo Fundo	CEREST Nordeste (Passo Fundo)	3.085	1.475
431244	Morrinhos do Sul	18ª - Osório	CEREST Poa (Porto Alegre)	2.949	2.040
431245	Morro Redondo	3ª - Pelotas	CEREST Macrosul (Pelotas)	6.568	3.112
431247	Morro Reuter	1ª - Porto Alegre	CEREST Canoas (Canoas)	6.407	3.726
431250	Mostardas	18ª - Osório	CEREST Poa (Porto Alegre)	12.804	5.669
431260	Muçum	16ª - Lajeado	CEREST Vales (Santa Cruz do Sul)	4.954	3.141
431261	Muitos Capões	5ª - Caxias do Sul	CEREST Serra (Caxias do Sul)	3.162	1.672
431262	Muliterno	6ª - Passo Fundo	CEREST Nordeste (Passo Fundo)	1.893	1.105
431265	Não-Me-Toque	6ª - Passo Fundo	CEREST Nordeste (Passo Fundo)	17.624	9.140
431267	Nicolau Vergueiro	6ª - Passo Fundo	CEREST Nordeste (Passo Fundo)	1.682	899
431270	Nonoai	11ª - Erechim	CEREST Alto Uruguai (Erechim)	11.695	6.093
431275	Nova Alvorada	6ª - Passo Fundo	CEREST Nordeste (Passo Fundo)	3.625	2.156
431280	Nova Araçá	5ª - Caxias do Sul	CEREST Serra (Caxias do Sul)	4.759	2.673
431290	Nova Bassano	5ª - Caxias do Sul	CEREST Serra (Caxias do Sul)	9.916	5.255
431295	Nova Boa Vista	15ª - Palmeira das Missões	CEREST Macronorte (Palmeira das Missões)	1.775	1.220
431300	Nova Brésia	16ª - Lajeado	CEREST Vales (Santa Cruz do Sul)	3.330	2.070
431301	Nova Candelária	14ª - Santa Rosa	CEREST Fronteira Noroeste (Santa Rosa)	2.698	2.010
431303	Nova Esperança do Sul	4ª - Santa Maria	CEREST Centro (Santa Maria)	5.352	2.759
431306	Nova Hartz	1ª - Porto Alegre	CEREST Canoas (Canoas)	21.615	10.603
431308	Nova Pádua	5ª - Caxias do Sul	CEREST Serra (Caxias do Sul)	2.553	1.802
431310	Nova Palma	4ª - Santa Maria	CEREST Centro (Santa Maria)	6.512	3.777
431320	Nova Petrópolis	5ª - Caxias do Sul	CEREST Serra (Caxias do Sul)	21.353	12.274
431330	Nova Prata	5ª - Caxias do Sul	CEREST Serra (Caxias do Sul)	27.257	13.807
431333	Nova Ramada	17ª - Ijuí	CEREST Macroregião Missioneira (Ijuí)	2.242	1.491
431335	Nova Roma do Sul	5ª - Caxias do Sul	CEREST Serra (Caxias do Sul)	3.689	2.386
431337	Nova Santa Rita	1ª - Porto Alegre	CEREST Canoas (Canoas)	29.300	11.255
431349	Novo Barreiro	15ª - Palmeira das Missões	CEREST Macronorte (Palmeira das Missões)	4.164	2.527
431339	Novo Cabrais	8ª - Cachoeira do Sul	CEREST Vales (Santa Cruz do Sul)	4.196	2.558
431340	Novo Hamburgo	1ª - Porto Alegre	CEREST Canoas (Canoas)	246.748	127.023
431342	Novo Machado	14ª - Santa Rosa	CEREST Fronteira Noroeste (Santa Rosa)	3.323	2.394
431344	Novo Tiradentes	2ª - Frederico Westphalen	CEREST Macronorte (Palmeira das Missões)	2.211	1.488
431346	Novo Xingu	15ª - Palmeira das Missões	CEREST Macronorte (Palmeira das Missões)	1.719	1.265

Código do Município	Nome do Município	Coordenadoria Regional de Saúde (CRS)	Cerest (Município sede)	População IBGE/TCU 2019	População Economicamente Ativa Ocupada 2010
431350	Osório	18ª - Osório	CEREST Poa (Porto Alegre)	45.994	20.400
431360	Paim Filho	6ª - Passo Fundo	CEREST Nordeste (Passo Fundo)	3.828	3.007
431365	Palmares do Sul	18ª - Osório	CEREST Poa (Porto Alegre)	11.318	4.693
431370	Palmeira das Missões	15ª - Palmeira das Missões	CEREST Macronorte (Palmeira das Missões)	33.303	16.433
431380	Palmitinho	2ª - Frederico Westphalen	CEREST Macronorte (Palmeira das Missões)	7.057	4.360
431390	Panambi	17ª - Ijuí	CEREST Macroregião Missioneira (Ijuí)	43.667	20.355
431395	Pantano Grande	13ª - Santa Cruz do Sul	CEREST Vales (Santa Cruz do Sul)	9.174	3.929
431400	Paraí	5ª - Caxias do Sul	CEREST Serra (Caxias do Sul)	7.657	4.328
431402	Paraíso do Sul	4ª - Santa Maria	CEREST Centro (Santa Maria)	7.611	4.782
431403	Parei Novo	1ª - Porto Alegre	Sem Cerest Regional Ativo. Nesse caso o apoio especializado é realizado pela CRS e pela DVST	3.837	2.027
431405	Parobé	1ª - Porto Alegre	CEREST Canoas (Canoas)	58.272	28.412
431406	Passa Sete	8ª - Cachoeira do Sul	CEREST Vales (Santa Cruz do Sul)	5.702	3.257
431407	Passo do Sobrado	13ª - Santa Cruz do Sul	CEREST Vales (Santa Cruz do Sul)	6.535	4.010
431410	Passo Fundo	6ª - Passo Fundo	CEREST Nordeste (Passo Fundo)	203.275	95.445
431413	Paulo Bento	11ª - Erechim	CEREST Alto Uruguai (Erechim)	2.293	1.465
431415	Paverama	16ª - Lajeado	CEREST Vales (Santa Cruz do Sul)	8.487	5.210
431417	Pedras Altas	3ª - Pelotas	CEREST Macrosul (Pelotas)	1.982	1.211
431420	Pedro Osório	3ª - Pelotas	CEREST Macrosul (Pelotas)	7.730	2.952
431430	Pejuçara	17ª - Ijuí	CEREST Macroregião Missioneira (Ijuí)	3.874	2.146
431440	Pelotas	3ª - Pelotas	CEREST Macrosul (Pelotas)	342.405	149.472
431442	Picada Café	5ª - Caxias do Sul	CEREST Serra (Caxias do Sul)	5.742	3.440
431445	Pinhal	2ª - Frederico Westphalen	CEREST Macronorte (Palmeira das Missões)	2.579	1.564
431446	Pinhal da Serra	5ª - Caxias do Sul	CEREST Serra (Caxias do Sul)	1.941	757
431447	Pinhal Grande	4ª - Santa Maria	CEREST Centro (Santa Maria)	4.350	2.452
431449	Pinheirinho do Vale	2ª - Frederico Westphalen	CEREST Macronorte (Palmeira das Missões)	4.871	2.721
431450	Pinheiro Machado	3ª - Pelotas	CEREST Macrosul (Pelotas)	12.271	5.870
431454	Pinto Bandeira	5ª - Caxias do Sul	CEREST Serra (Caxias do Sul)	3.003	-
431455	Pirapó	12ª - Santo Ângelo	CEREST Macroregião Missioneira (Ijuí)	2.304	1.684
431460	Piratini	3ª - Pelotas	CEREST Macrosul (Pelotas)	20.663	9.907
431470	Planalto	2ª - Frederico Westphalen	UREST Ametista	10.084	6.107
431475	Poço das Antas	16ª - Lajeado	CEREST Vales (Santa Cruz do Sul)	2.098	1.295
431477	Pontão	6ª - Passo Fundo	CEREST Nordeste (Passo Fundo)	3.904	2.158
431478	Ponte Preta	11ª - Erechim	CEREST Alto Uruguai (Erechim)	1.547	1.138
431480	Portão	1ª - Porto Alegre	CEREST Canoas (Canoas)	37.079	15.669
431490	Porto Alegre	1ª - Porto Alegre	CEREST Poa (Porto Alegre)	1.483.771	728.252
431500	Porto Lucena	14ª - Santa Rosa	CEREST Fronteira Noroeste (Santa Rosa)	4.678	3.281

Código do Município	Nome do Município	Coordenadoria Regional de Saúde (CRS)	Cerest (Município sede)	População IBGE/TCU 2019	População Economicamente Ativa Ocupada 2010
431505	Porto Mauá	14ª - Santa Rosa	CEREST Fronteira Noroeste (Santa Rosa)	2.374	1.604
431507	Porto Vera Cruz	14ª - Santa Rosa	CEREST Fronteira Noroeste (Santa Rosa)	1.360	1.046
431510	Porto Xavier	12ª - Santo Ângelo	CEREST Macroregião Missioneira (Ijuí)	10.246	5.564
431513	Pouso Novo	16ª - Lajeado	CEREST Vales (Santa Cruz do Sul)	1.639	1.231
431514	Presidente Lucena	1ª - Porto Alegre	CEREST Canoas (Canoas)	2.901	1.686
431515	Progresso	16ª - Lajeado	CEREST Vales (Santa Cruz do Sul)	6.244	4.228
431517	Protásio Alves	5ª - Caxias do Sul	CEREST Serra (Caxias do Sul)	1.947	1.110
431520	Putinga	16ª - Lajeado	CEREST Vales (Santa Cruz do Sul)	3.919	2.751
431530	Quaraí	10ª - Alegrete	CEREST Fronteira Oeste (Alegrete)	22.687	9.703
431531	Quatro Irmãos	11ª - Erechim	CEREST Alto Uruguai (Erechim)	1.849	954
431532	Quevedos	4ª - Santa Maria	CEREST Centro (Santa Maria)	2.788	1.552
431535	Quinze de Novembro	9ª - Cruz Alta	CEREST Macroregião Missioneira (Ijuí)	3.796	2.388
431540	Redentora	15ª - Palmeira das Missões	CEREST Macronorte (Palmeira das Missões)	11.549	3.780
431545	Relvado	16ª - Lajeado	CEREST Vales (Santa Cruz do Sul)	2.090	1.363
431550	Restinga Seca	4ª - Santa Maria	CEREST Centro (Santa Maria)	15.789	7.452
431555	Rio dos Índios	11ª - Erechim	CEREST Alto Uruguai (Erechim)	2.752	1.822
431560	Rio Grande	3ª - Pelotas	CEREST Macrosul (Pelotas)	211.005	82.230
431570	Rio Pardo	13ª - Santa Cruz do Sul	CEREST Vales (Santa Cruz do Sul)	38.275	16.321
431575	Riozinho	1ª - Porto Alegre	Sem Cerest Regional Ativo. Nesse caso o apoio especializado é realizado pela CRS e pela DVST	4.653	2.749
431580	Roca Sales	16ª - Lajeado	CEREST Vales (Santa Cruz do Sul)	11.393	6.619
431590	Rodeio Bonito	2ª - Frederico Westphalen	UREST Ametista	5.867	3.415
431595	Rolador	12ª - Santo Ângelo	CEREST Macroregião Missioneira (Ijuí)	2.323	1.754
431600	Rolante	1ª - Porto Alegre	Sem Cerest Regional Ativo. Nesse caso o apoio especializado é realizado pela CRS e pela DVST	21.349	12.113
431610	Ronda Alta	15ª - Palmeira das Missões	CEREST Macronorte (Palmeira das Missões)	10.601	5.274
431620	Rondinha	15ª - Palmeira das Missões	CEREST Macronorte (Palmeira das Missões)	5.130	3.531
431630	Roque Gonzales	12ª - Santo Ângelo	CEREST Macroregião Missioneira (Ijuí)	6.847	3.891
431640	Rosário do Sul	10ª - Alegrete	CEREST Fronteira Oeste (Alegrete)	39.422	16.758
431642	Sagrada Família	15ª - Palmeira das Missões	CEREST Macronorte (Palmeira das Missões)	2.609	1.411
431643	Saldanha Marinho	9ª - Cruz Alta	CEREST Macroregião Missioneira (Ijuí)	2.650	1.758
431645	Salto do Jacuí	9ª - Cruz Alta	CEREST Macroregião Missioneira (Ijuí)	12.449	5.200
431647	Salvador das Missões	12ª - Santo Ângelo	CEREST Macroregião Missioneira (Ijuí)	2.733	1.624

Código do Município	Nome do Município	Coordenadoria Regional de Saúde (CRS)	Cerest (Município sede)	População IBGE/TCU 2019	População Economicamente Ativa Ocupada 2010
431650	Salvador do Sul	1ª - Porto Alegre	Sem Cerest Regional Ativo. Nesse caso o apoio especializado é realizado pela CRS e pela DVST	7.799	4.516
431660	Sananduva	6ª - Passo Fundo	CEREST Nordeste (Passo Fundo)	16.270	9.774
431670	Santa Bárbara do Sul	9ª - Cruz Alta	CEREST Macroregião Missioneira (Ijuí)	7.994	4.044
431673	Santa Cecília do Sul	6ª - Passo Fundo	CEREST Nordeste (Passo Fundo)	1.639	1.037
431675	Santa Clara do Sul	16ª - Lajeado	CEREST Vales (Santa Cruz do Sul)	6.603	3.770
431680	Santa Cruz do Sul	13ª - Santa Cruz do Sul	CEREST Vales (Santa Cruz do Sul)	130.416	65.164
431697	Santa Margarida do Sul	10ª - Alegrete	CEREST Fronteira Oeste (Alegrete)	2.562	1.016
431690	Santa Maria	4ª - Santa Maria	CEREST Centro (Santa Maria)	282.123	123.570
431695	Santa Maria do Herval	1ª - Porto Alegre	Sem Cerest Regional Ativo. Nesse caso o apoio especializado é realizado pela CRS e pela DVST	6.331	4.323
431720	Santa Rosa	14ª - Santa Rosa	CEREST Fronteira Noroeste (Santa Rosa)	73.254	36.644
431725	Santa Tereza	5ª - Caxias do Sul	CEREST Serra (Caxias do Sul)	1.729	1.176
431730	Santa Vitória do Palmar	3ª - Pelotas	CEREST Macrosul (Pelotas)	29.676	13.355
431700	Santana da Boa Vista	3ª - Pelotas	CEREST Macrosul (Pelotas)	8.098	3.318
431710	Santana do Livramento	10ª - Alegrete	CEREST Fronteira Oeste (Alegrete)	77.027	38.038
431740	Santiago	4ª - Santa Maria	CEREST Centro (Santa Maria)	49.425	23.987
431750	Santo Ângelo	12ª - Santo Ângelo	CEREST Macroregião Missioneira (Ijuí)	77.593	38.372
431760	Santo Antônio da Patrulha	18ª - Osório	CEREST Poa (Porto Alegre)	42.894	21.849
431770	Santo Antônio das Missões	12ª - Santo Ângelo	CEREST Macroregião Missioneira (Ijuí)	10.175	6.086
431755	Santo Antônio do Palma	6ª - Passo Fundo	CEREST Nordeste (Passo Fundo)	2.128	1.542
431775	Santo Antônio do Planalto	6ª - Passo Fundo	CEREST Nordeste (Passo Fundo)	2.019	1.038
431780	Santo Augusto	17ª - Ijuí	CEREST Macroregião Missioneira (Ijuí)	13.885	7.594
431790	Santo Cristo	14ª - Santa Rosa	CEREST Fronteira Noroeste (Santa Rosa)	14.257	9.484
431795	Santo Expedito do Sul	6ª - Passo Fundo	CEREST Nordeste (Passo Fundo)	2.324	1.520
431800	São Borja	12ª - Santo Ângelo	CEREST Macroregião Missioneira (Ijuí)	60.282	26.582
431805	São Domingos do Sul	6ª - Passo Fundo	CEREST Nordeste (Passo Fundo)	3.074	1.846
431810	São Francisco de Assis	4ª - Santa Maria	CEREST Centro (Santa Maria)	18.335	9.034
431820	São Francisco de Paula	1ª - Porto Alegre	Sem Cerest Regional Ativo. Nesse caso o apoio especializado é realizado pela CRS e pela DVST	21.710	10.440
431830	São Gabriel	10ª - Alegrete	CEREST Fronteira Oeste (Alegrete)	62.105	26.216
431840	São Jerônimo	1ª - Porto Alegre	CEREST Poa (Porto Alegre)	24.248	10.579
431842	São João da Urtiga	6ª - Passo Fundo	CEREST Nordeste (Passo Fundo)	4.657	3.030
431843	São João do Polêsine	4ª - Santa Maria	CEREST Centro (Santa Maria)	2.552	1.525
431844	São Jorge	5ª - Caxias do Sul	CEREST Serra (Caxias do Sul)	2.824	1.876

Código do Município	Nome do Município	Coordenadoria Regional de Saúde (CRS)	Cerest (Município sede)	População IBGE/TCU 2019	População Economicamente Ativa Ocupada 2010
431845	São José das Missões	15ª - Palmeira das Missões	CEREST Macronorte (Palmeira das Missões)	2.537	1.522
431846	São José do Herval	16ª - Lajeado	CEREST Vales (Santa Cruz do Sul)	1.971	901
431848	São José do Hortêncio	1ª - Porto Alegre	Sem Cerest Regional Ativo. Nesse caso o apoio especializado é realizado pela CRS e pela DVST	4.804	2.589
431849	São José do Inhacorá	14ª - Santa Rosa	CEREST Fronteira Noroeste (Santa Rosa)	2.073	1.503
431850	São José do Norte	3ª - Pelotas	CEREST Macrosul (Pelotas)	27.568	11.448
431860	São José do Ouro	6ª - Passo Fundo	CEREST Nordeste (Passo Fundo)	6.933	4.073
431861	São José do Sul	1ª - Porto Alegre	Sem Cerest Regional Ativo. Nesse caso o apoio especializado é realizado pela CRS e pela DVST	2.408	1.382
431862	São José dos Ausentes	5ª - Caxias do Sul	CEREST Serra (Caxias do Sul)	3.527	1.514
431870	São Leopoldo	1ª - Porto Alegre	CEREST Canoas (Canoas)	236.835	105.453
431880	São Lourenço do Sul	3ª - Pelotas	CEREST Macrosul (Pelotas)	43.582	24.615
431890	São Luiz Gonzaga	12ª - Santo Ângelo	CEREST Macroregião Missioneira (Ijuí)	33.468	16.089
431900	São Marcos	5ª - Caxias do Sul	CEREST Serra (Caxias do Sul)	21.556	11.786
431910	São Martinho	17ª - Ijuí	CEREST Macroregião Missioneira (Ijuí)	5.426	3.419
431912	São Martinho da Serra	4ª - Santa Maria	CEREST Centro (Santa Maria)	3.234	1.393
431915	São Miguel das Missões	12ª - Santo Ângelo	CEREST Macroregião Missioneira (Ijuí)	7.673	3.937
431920	São Nicolau	12ª - Santo Ângelo	CEREST Macroregião Missioneira (Ijuí)	5.265	3.210
431930	São Paulo das Missões	14ª - Santa Rosa	CEREST Fronteira Noroeste (Santa Rosa)	5.790	4.222
431935	São Pedro da Serra	1ª - Porto Alegre	Sem Cerest Regional Ativo. Nesse caso o apoio especializado é realizado pela CRS e pela DVST	3.801	2.106
431936	São Pedro das Missões	15ª - Palmeira das Missões	CEREST Macronorte (Palmeira das Missões)	2.009	972
431937	São Pedro do Butiá	12ª - Santo Ângelo	CEREST Macroregião Missioneira (Ijuí)	2.947	1.653
431940	São Pedro do Sul	4ª - Santa Maria	CEREST Centro (Santa Maria)	16.198	8.255
431950	São Sebastião do Caí	1ª - Porto Alegre	Sem Cerest Regional Ativo. Nesse caso o apoio especializado é realizado pela CRS e pela DVST	25.685	11.488
431960	São Sepé	4ª - Santa Maria	CEREST Centro (Santa Maria)	23.621	11.199
431970	São Valentim	11ª - Erechim	CEREST Alto Uruguai (Erechim)	3.299	2.288
431971	São Valentim do Sul	16ª - Lajeado	CEREST Vales (Santa Cruz do Sul)	2.242	1.437
431973	São Valério do Sul	17ª - Ijuí	CEREST Macroregião Missioneira (Ijuí)	2.727	1.456
431975	São Vendelino	5ª - Caxias do Sul	CEREST Serra (Caxias do Sul)	2.243	1.368
431980	São Vicente do Sul	4ª - Santa Maria	CEREST Centro (Santa Maria)	8.721	3.894
431990	Sapiranga	1ª - Porto Alegre	CEREST Canoas (Canoas)	81.734	41.429
432000	Sapucaia do Sul	1ª - Porto Alegre	CEREST Canoas (Canoas)	141.075	61.000
432010	Sarandi	15ª - Palmeira das Missões	CEREST Macronorte (Palmeira das Missões)	24.489	12.336

Código do Município	Nome do Município	Coordenadoria Regional de Saúde (CRS)	Cerest (Município sede)	População IBGE/TCU 2019	População Economicamente Ativa Ocupada 2010
432020	Seberi	2ª - Frederico Westphalen	CEREST Macronorte (Palmeira das Missões)	10.750	6.337
432023	Sede Nova	17ª - Ijuí	CEREST Macroregião Missioneira (Ijuí)	2.907	1.702
432026	Segredo	8ª - Cachoeira do Sul	CEREST Vales (Santa Cruz do Sul)	7.421	4.196
432030	Selbach	9ª - Cruz Alta	CEREST Macroregião Missioneira (Ijuí)	5.100	3.264
432032	Senador Salgado Filho	14ª - Santa Rosa	CEREST Fronteira Noroeste (Santa Rosa)	2.779	1.680
432035	Sentinela do Sul	1ª - Porto Alegre	CEREST Poa (Porto Alegre)	5.581	2.779
432040	Serafina Corrêa	6ª - Passo Fundo	CEREST Nordeste (Passo Fundo)	17.502	8.675
432045	Sério	16ª - Lajeado	CEREST Vales (Santa Cruz do Sul)	1.962	1.665
432050	Sertão	6ª - Passo Fundo	CEREST Nordeste (Passo Fundo)	5.415	3.433
432055	Sertão Santana	1ª - Porto Alegre	CEREST Poa (Porto Alegre)	6.486	3.171
432057	Sete de Setembro	12ª - Santo Ângelo	CEREST Macroregião Missioneira (Ijuí)	1.970	1.165
432060	Severiano de Almeida	11ª - Erechim	CEREST Alto Uruguai (Erechim)	3.657	2.689
432065	Silveira Martins	4ª - Santa Maria	CEREST Centro (Santa Maria)	2.384	1.422
432067	Sinimbu	13ª - Santa Cruz do Sul	CEREST Vales (Santa Cruz do Sul)	10.172	6.318
432070	Sobradinho	8ª - Cachoeira do Sul	CEREST Vales (Santa Cruz do Sul)	14.967	8.033
432080	Soledade	6ª - Passo Fundo	CEREST Nordeste (Passo Fundo)	31.002	15.152
432085	Tabaí	1ª - Porto Alegre	CEREST Vales (Santa Cruz do Sul)	4.719	2.137
432090	Tapejara	6ª - Passo Fundo	CEREST Nordeste (Passo Fundo)	24.111	11.651
432100	Tapera	6ª - Passo Fundo	CEREST Nordeste (Passo Fundo)	10.584	5.794
432110	Tapes	1ª - Porto Alegre	CEREST Poa (Porto Alegre)	17.300	7.305
432120	Taquara	1ª - Porto Alegre	CEREST Canoas (Canoas)	57.466	29.089
432130	Taquari	16ª - Lajeado	CEREST Vales (Santa Cruz do Sul)	26.862	12.398
432132	Taquaruçu do Sul	2ª - Frederico Westphalen	CEREST Macronorte (Palmeira das Missões)	3.072	2.050
432135	Tavares	18ª - Osório	CEREST Poa (Porto Alegre)	5.481	3.183
432140	Tenente Portela	2ª - Frederico Westphalen	CEREST Macronorte (Palmeira das Missões)	13.485	6.666
432143	Terra de Areia	18ª - Osório	CEREST Poa (Porto Alegre)	11.204	4.830
432145	Teutônia	16ª - Lajeado	CEREST Vales (Santa Cruz do Sul)	33.232	17.964
432146	Tio Hugo	6ª - Passo Fundo	CEREST Nordeste (Passo Fundo)	3.030	1.583
432147	Tiradentes do Sul	2ª - Frederico Westphalen	CEREST Macronorte (Palmeira das Missões)	5.704	3.854
432149	Toropi	4ª - Santa Maria	CEREST Centro (Santa Maria)	2.806	2.189
432150	Torres	18ª - Osório	CEREST Poa (Porto Alegre)	38.732	17.315
432160	Tramandaí	18ª - Osório	CEREST Poa (Porto Alegre)	51.715	17.817
432162	Travesseiro	16ª - Lajeado	CEREST Vales (Santa Cruz do Sul)	2.336	1.568
432163	Três Arroios	11ª - Erechim	CEREST Alto Uruguai (Erechim)	2.668	2.149
432166	Três Cachoeiras	18ª - Osório	CEREST Poa (Porto Alegre)	11.053	5.733
432170	Três Coroas	1ª - Porto Alegre	Sem Cerest Regional Ativo. Nesse caso o apoio especializado é realizado pela CRS e pela DVST	28.220	14.485

Código do Município	Nome do Município	Coordenadoria Regional de Saúde (CRS)	Cerest (Município sede)	População IBGE/TCU 2019	População Economicamente Ativa Ocupada 2010
432180	Três de Maio	14ª - Santa Rosa	CEREST Fronteira Noroeste (Santa Rosa)	23.906	13.496
432183	Três Forquilhas	18ª - Osório	CEREST Poa (Porto Alegre)	2.697	1.489
432185	Três Palmeiras	15ª - Palmeira das Missões	CEREST Macronorte (Palmeira das Missões)	4.271	2.418
432190	Três Passos	2ª - Frederico Westphalen	CEREST Macronorte (Palmeira das Missões)	23.906	13.786
432195	Trindade do Sul	15ª - Palmeira das Missões	CEREST Macronorte (Palmeira das Missões)	5.802	3.019
432200	Triunfo	1ª - Porto Alegre	CEREST Poa (Porto Alegre)	29.538	13.238
432210	Tucunduva	14ª - Santa Rosa	CEREST Fronteira Noroeste (Santa Rosa)	5.678	3.365
432215	Tunas	6ª - Passo Fundo	CEREST Nordeste (Passo Fundo)	4.569	2.690
432218	Tupanci do Sul	6ª - Passo Fundo	CEREST Nordeste (Passo Fundo)	1.472	1.074
432220	Tupanciretã	9ª - Cruz Alta	CEREST Macroregião Missioneira (Ijuí)	23.948	10.912
432225	Tupandi	1ª - Porto Alegre	Sem Cerest Regional Ativo. Nesse caso o apoio especializado é realizado pela CRS e pela DVST	4.855	2.662
432230	Tuparendi	14ª - Santa Rosa	CEREST Fronteira Noroeste (Santa Rosa)	7.893	4.526
432232	Turuçu	3ª - Pelotas	CEREST Macrosul (Pelotas)	3.438	1.759
432234	Ubiretama	12ª - Santo Ângelo	CEREST Macroregião Missioneira (Ijuí)	2.015	1.748
432235	União da Serra	5ª - Caxias do Sul	CEREST Serra (Caxias do Sul)	1.154	1.102
432237	Unistalda	4ª - Santa Maria	CEREST Centro (Santa Maria)	2.338	1.042
432240	Uruguiana	10ª - Alegrete	CEREST Fronteira Oeste (Alegrete)	126.970	54.192
432250	Vacaria	5ª - Caxias do Sul	CEREST Serra (Caxias do Sul)	66.218	29.540
432253	Vale do Sol	13ª - Santa Cruz do Sul	CEREST Vales (Santa Cruz do Sul)	11.781	6.720
432254	Vale Real	5ª - Caxias do Sul	CEREST Serra (Caxias do Sul)	5.913	3.361
432252	Vale Verde	13ª - Santa Cruz do Sul	CEREST Vales (Santa Cruz do Sul)	3.497	1.665
432255	Vanini	6ª - Passo Fundo	CEREST Nordeste (Passo Fundo)	2.113	1.238
432260	Venâncio Aires	13ª - Santa Cruz do Sul	CEREST Vales (Santa Cruz do Sul)	71.554	39.225
432270	Vera Cruz	13ª - Santa Cruz do Sul	CEREST Vales (Santa Cruz do Sul)	26.863	13.494
432280	Veranópolis	5ª - Caxias do Sul	CEREST Serra (Caxias do Sul)	26.241	13.295
432285	Vespasiano Correa	16ª - Lajeado	CEREST Vales (Santa Cruz do Sul)	1.815	1.835
432290	Viadutos	11ª - Erechim	CEREST Alto Uruguai (Erechim)	4.756	3.284
432300	Viamão	1ª - Porto Alegre	CEREST Poa (Porto Alegre)	255.224	114.287
432310	Vicente Dutra	2ª - Frederico Westphalen	CEREST Macronorte (Palmeira das Missões)	4.670	2.804
432320	Victor Graeff	6ª - Passo Fundo	CEREST Nordeste (Passo Fundo)	2.882	1.946
432330	Vila Flores	5ª - Caxias do Sul	CEREST Serra (Caxias do Sul)	3.385	1.874
432335	Vila Lângaro	6ª - Passo Fundo	CEREST Nordeste (Passo Fundo)	2.091	1.462
432340	Vila Maria	6ª - Passo Fundo	CEREST Nordeste (Passo Fundo)	4.358	3.070
432345	Vila Nova do Sul	4ª - Santa Maria	CEREST Centro (Santa Maria)	4.280	1.493

Código do Município	Nome do Município	Coordenadoria Regional de Saúde (CRS)	Cerest (Município sede)	População IBGE/TCU 2019	População Economicamente Ativa Ocupada 2010
432350	Vista Alegre	2ª - Frederico Westphalen	CEREST Macronorte (Palmeira das Missões)	2.752	1.814
432360	Vista Alegre do Prata	5ª - Caxias do Sul	CEREST Serra (Caxias do Sul)	1.561	1.101
432370	Vista Gaúcha	2ª - Frederico Westphalen	CEREST Macronorte (Palmeira das Missões)	2.851	1.763
432375	Vitória das Missões	12ª - Santo Ângelo	CEREST Macroregião Missioneira (Ijuí)	3.133	2.119
432377	Westfália	16ª - Lajeado	CEREST Vales (Santa Cruz do Sul)	3.014	2.044
432380	Xangri-lá	18ª - Osório	CEREST Poa (Porto Alegre)	16.408	6.544

Anexo II – Informações sobre os CERESTS e URESTs ativos em 01/02/2021

Nome do Serviço	Município Sede:	Endereço:	Bairro:	E-mail	Telefone
Cerest Serra	Caxias do Sul	Marechal Floriano,421	Centro	cerestserra@caxias.rs.gov.br	(54) 3290- 4400 (Ramais 4462 e 4463)
Cerest Macrorregião Missioneira	Ijuí	R. Irmãos Gressler, 144	Centro	admin@cerestijui.com	(55) 3333-4855
Cerest Macronorte	Palmeira das Missões	Av. Nassib Nassif, 453	Loteamento Céu Azul	cerestmacronorte@hotmail.com	(55) 3742-5714
Cerest Macrosul	Pelotas	R. Santiago Dantas, 235	Três Vendas	sms.cerest@gmail.com	(53) 3225-5588 (53) 3227-5217
Cerest Porto Alegre	Porto Alegre	Av. Padre Cacique, 372	Praia de Belas	crst@sms.prefpoa.com.br	(51) 3289-2939
Cerest Vales	Santa Cruz do Sul	Travessa Walter Kern, 105	Centro	cerest.vales@santacruz.rs.gov.br	(51) 3717-4635
Cerest Alto Uruguai	Erechim	Rua Passo Fundo, nº 615	Centro	cerest@erechim.rs.gov.br	(54) 3520-7219
Cerest Fronteira Oeste	Alegrete	Rua Marechal Floriano, 179	Centro	oestecerest@gmail.com	(55) 3422-7778
Cerest Centro	Santa Maria	Rua Santiago do Chile, 345	Nossa Senhora das Dores	cerestcentro@gmail.com	(55) 3286-2609
Cerest Fronteira Noroeste	Santa Rosa	Rua Boa Vista, 335	Centro	cerestsantarosa@fumssar.com.br	(55) 3513-5165
Urest Gravataí	Gravataí	Rua Prefeito Victor Hugo Ludwig,235	Centro	sms.ust@gravatai.rs.gov.br	(51) 3600-7764 (51) 3600-7746
Urest Ametista do Sul	Ametista do Sul	Rua Pedro Cadena Assunção, 339	Centro	centroemsaudedotrabalhador@gmail.com	(55) 3752-1485/ (55) 3752-1122

Anexo III – Contatos da Saúde do Trabalhador na Secretaria Estadual de Saúde (Dados de 01/02/2021)

Nome do Serviço	Município Sede:	E-mail	Telefone
Centro Estadual de Vigilância em Saúde (Divisão de Vigilância em Saúde do Trabalhador (DVST))	Porto Alegre	trabalhador-cevs@saude.rs.gov.br	(51) 3901-1069
1ª Coordenadoria Regional de Saúde (CRS)	Porto Alegre	rejane-oliveira@saude.rs.gov.br	(51) 3227-3230/3227-8940
2ª Coordenadoria Regional de Saúde (CRS)	Frederico Westphalen	guilherme-verdum@saude.rs.gov.br	(55) 3744-8216
3ª Coordenadoria Regional de Saúde (CRS)	Pelotas	ary-real@saude.rs.gov.br; roselle-mendes@saude.rs.gov.br; maria-lima@saude.rs.gov.br	(53) 3273-7125 – Ramal 213
4ª Coordenadoria Regional de Saúde (CRS)	Santa Maria	andressa-bevilacqua@saude.rs.gov.br	(55) 3217-1888
5ª Coordenadoria Regional de Saúde (CRS)	Caxias do Sul	leonardo-gandolfi@saude.rs.gov.br	(54) 3221-1269
6ª Coordenadoria Regional de Saúde (CRS)	Passo Fundo	jonatas-delphini@saude.rs.gov.br	(54) 3311-2555 - ramal 133
7ª Coordenadoria Regional de Saúde (CRS)	Bagé	marisa-quadros@saude.rs.gov.br	(53) 3242-9288 (ramal 215)
8ª Coordenadoria Regional de Saúde (CRS)	Cachoeira do Sul	solange-trojahn@saude.rs.gov.br	(51) 3722-2255
9ª Coordenadoria Regional de Saúde (CRS)	Cruz Alta	edina-fell@saude.rs.gov.br	(55) 3322-5050/3322-7356
10ª Coordenadoria Regional de Saúde (CRS)	Alegrete	paula-quilio@saude.rs.gov.br	(55) 3421-3009
11ª Coordenadoria Regional de Saúde (CRS)	Erechim	eliane-carvalho@saude.rs.gov.br	(54) 3522-1113/3519-7227
12ª Coordenadoria Regional de Saúde (CRS)	Santo Ângelo	douglas-haas@saude.rs.gov.br	(55) 3312-1440/99615-9041
13ª Coordenadoria Regional de Saúde (CRS)	Santa Cruz do Sul	gislaine-carneiro@saude.rs.gov.br	(51) 3713-3599
14ª Coordenadoria Regional de Saúde (CRS)	Santa Rosa	<u>rodrigo-pedrolo@saude.rs.gov.br;</u>	(55) 3512-5277
15ª Coordenadoria Regional de Saúde (CRS)	Palmeira das Missões	renan-fagundes@saude.rs.gov.br	(55) 3742-1333
16ª Coordenadoria Regional de Saúde (CRS)	Lajeado	jonata-stacke@saude.rs.gov.br	(51) 3714-1355
17ª Coordenadoria Regional de Saúde (CRS)	Ijuí	paulo-bohrer@saude.rs.gov.br; danieli-colpo@saude.rs.gov.br	(55) 3331-1579/3332-9123
18ª Coordenadoria Regional de Saúde (CRS)	Osório	cristian-rech@saude.rs.gov.br	(51) 3663-2933

Anexo IV – Links Úteis

- <https://cevs.rs.gov.br/trabalhador>

Página da Divisão de Vigilância em Saúde do Trabalhador do CEVS (Centro Estadual de Vigilância em Saúde). Disponibiliza informações diversas sobre a vigilância em saúde do trabalhador do Estado do Rio Grande do Sul

- <https://cevs.rs.gov.br/paineisdotrabalhador>

Painéis com informações sobre o perfil de trabalho e o perfil de acidentes e adoecimentos relacionados ao trabalho notificados no município.

- <https://renastonline.ensp.fiocruz.br/>

A Plataforma Renast online tem por objetivo disponibilizar ferramentas incentivar e práticas de comunicação, formação permanente, democratização e utilização de informações para apoiar o fortalecimento da Rede Nacional de Atenção Integral à Saúde do Trabalhador (Renast).

- <https://smartlabbr.org/sst>

O Observatório Digital da Diversidade e da Igualdade de Oportunidades no Trabalho compila uma série de dados e informações com potencial de qualificar processos de tomada de decisão em relação às políticas públicas com foco na saúde dos trabalhadores.