

CENTRO ESTADUAL DE VIGILÂNCIA EM SAÚDE

BOLETIM INFORMATIVO DO VIGIAR/RS
VIGIAR/NVRAnB/DVAS/CEVS/SES-RS

(nº 074/10 de 02/07/2010)

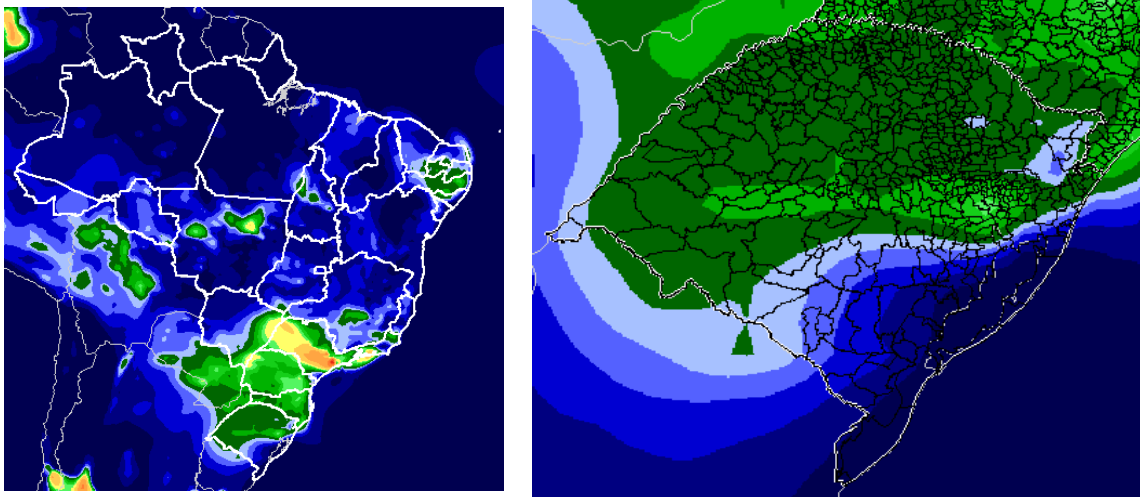
Objetivo do Boletim

Informar à comunidade gaúcha as condições atmosféricas atuais, disponibilizando e analisando informações provenientes do Instituto Nacional de Pesquisas Espaciais - INPE, bem como recomendar ações de proteção e promoção da saúde e prevenção de agravos e doenças ocasionadas ou agravadas por impactos atmosféricos.

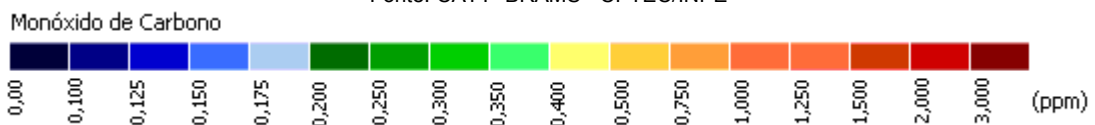
1 - Mapas da Qualidade do Ar no Estado do Rio Grande do Sul.

CO (Monóxido de Carbono)

01/07/2010 – 12h

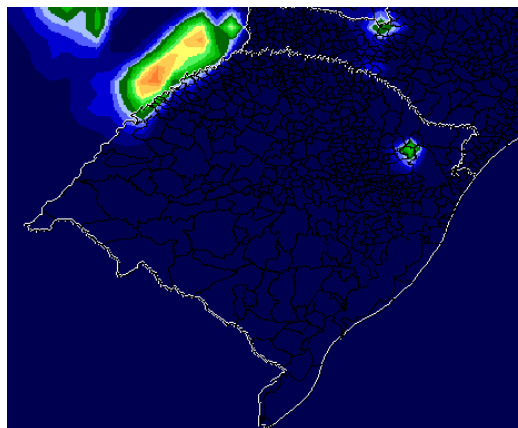


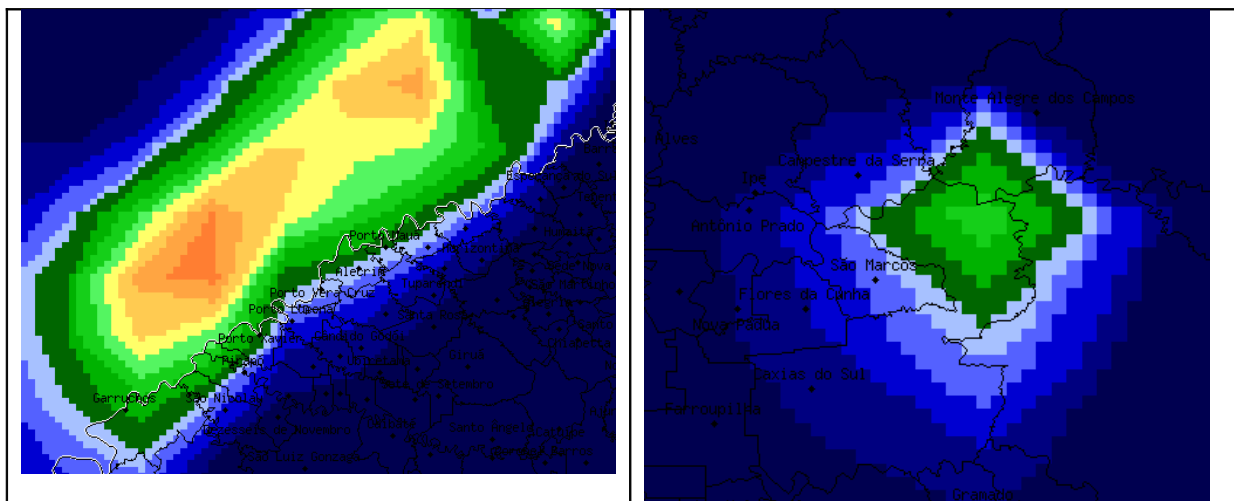
Fonte: CATT- BRAMS - CPTEC/INPE



PM_{2,5} (Material Particulado) – Emissões de Queimadas

01/07/2010 – 21h





Fonte: CATT- BRAMS - CPTEC/INPE

Material Particulado



Municípios com Índice de PM 2,5 (ppm) em Alerta

Municípios	Data	Índice
Garruchos	01/07/10	56
Pirapó	01/07/10	75
Caxias do Sul	01/07/10	66
Monte Alegre dos Campos	01/07/10	66
São Francisco de Paula	01/07/10	66

1.1 - Padrões utilizados para classificação da qualidade do ar anterior.

1.1.1 – Padrão Nacional - Resolução CONAMA n° 03/90.

Padrão nacional de qualidade do ar estabelecido pelo Conselho Nacional de Meio Ambiente - CONAMA, por meio da Resolução 03/90.

Poluentes	Qualidade do Ar				
	Boa	Regular	Inadequada	Má	Péssima
Monóxido de Carbono (CO)	4,5 ppm	4,9 - 9 ppm	9 -15 ppm	12 - 30 ppm	Acima de 30 ppm

1.1.2 – Padrão Internacional – OMS

Padrão de qualidade do ar para material particulado: média diária ($\mu\text{g}/\text{m}^3$).

Nível da média diária	MP _{2,5} ($\mu\text{g}/\text{m}^3$)	Fundamentação
Guia de qualidade do ar da OMS (GQA)	25	Baseado na relação entre os padrões diários e anuais de material particulado.

Obs.: ($\mu\text{g}/\text{m}^3$ – micro gramas por m^3 e ppm – parte por milhão).

Fonte: Guia de Qualidade do Ar – Atualização Mundial 2005.

NOTA: Estudos epidemiológicos mostram significativa associação entre os níveis de poluição do ar e aumento da morbidade e mortalidade relativas às doenças respiratórias. Mesmo quando os níveis de poluentes atmosféricos são considerados seguros para a saúde da população exposta, isto é, não ultrapassam os padrões de qualidade do ar determinada pela legislação, ainda assim interferem no perfil da morbidade respiratória, principalmente das crianças e dos idosos. (Mascarenhas et al, 2008; Organización Panamericana de la Salud, 2005; Bakonyi et al, 2004; Nicolai, 1999).

nuvens cobrindo a região; queimada de pequena duração, ocorrendo no intervalo de tempo entre as imagens disponíveis (frequência de 3 h); fogo em uma encosta de montanha, enquanto o satélite só observou o outro lado; imprecisão na localização do foco de queima, maior que 1 km.

2 - Previsão do tempo para alguns municípios do Estado do RS de 02/07/2010 a 04/07/2010.

Municípios	Data	Previsão	MIN(°C)	MAX(°C)	UV
Alegrete	02/07/10	Parcialmente Nublado	14	24	3
	03/07/10	Predomínio de Sol	13	24	3
	04/07/10	Predomínio de Sol	13	24	3
Bagé	02/07/10	Parcialmente Nublado	16	24	3
	03/07/10	Parcialmente Nublado	14	23	3
	04/07/10	Predomínio de Sol	14	24	3
Cachoeira do Sul	02/07/10	Predomínio de Sol	18	26	3
	03/07/10	Predomínio de Sol	17	25	3
	04/07/10	Predomínio de Sol	15	25	3
Candiota	02/07/10	Parcialmente Nublado	15	24	3
	03/07/10	Parcialmente Nublado	14	23	3
	04/07/10	Predomínio de Sol	14	24	3
Canoas	02/07/10	Predomínio de Sol	15	25	3
	03/07/10	Predomínio de Sol	12	24	3
	04/07/10	Predomínio de Sol	12	24	3
Caxias do Sul	02/07/10	Predomínio de Sol	14	21	3
	03/07/10	Predomínio de Sol	13	19	3
	04/07/10	Predomínio de Sol	12	21	3
Charqueadas	02/07/10	Predomínio de Sol	15	25	3
	03/07/10	Predomínio de Sol	13	24	3
	04/07/10	Predomínio de Sol	13	24	3
Cruz Alta	02/07/10	Predomínio de Sol	15	25	3
	03/07/10	Predomínio de Sol	13	24	3
	04/07/10	Predomínio de Sol	13	25	4
Erechim	02/07/10	Predomínio de Sol	12	20	4
	03/07/10	Predomínio de Sol	11	20	4
	04/07/10	Predomínio de Sol	11	22	4
Estância Velha	02/07/10	Predomínio de Sol	15	25	3
	03/07/10	Predomínio de Sol	13	23	3
	04/07/10	Predomínio de Sol	12	24	3
Esteio	02/07/10	Predomínio de Sol	15	25	3
	03/07/10	Predomínio de Sol	13	23	3
	04/07/10	Predomínio de Sol	12	24	3
Frederico Westphalen	02/07/10	Predomínio de Sol	12	23	4
	03/07/10	Predomínio de Sol	10	22	4
	04/07/10	Predomínio de Sol	11	23	4
Gravataí	02/07/10	Predomínio de Sol	15	25	3
	03/07/10	Predomínio de Sol	13	24	3
	04/07/10	Predomínio de Sol	12	25	3
Guaíba	02/07/10	Predomínio de Sol	15	25	3
	03/07/10	Predomínio de Sol	13	24	3
	04/07/10	Predomínio de Sol	12	25	3
Ijuí	02/07/10	Predomínio de Sol	15	26	3
	03/07/10	Predomínio de Sol	13	25	4
	04/07/10	Predomínio de Sol	14	25	4
Lajeado	02/07/10	Predomínio de Sol	15	24	3
	03/07/10	Predomínio de Sol	13	22	3
	04/07/10	Predomínio de Sol	13	23	3
Novo Hamburgo	02/07/10	Predomínio de Sol	15	25	3
	03/07/10	Predomínio de Sol	13	23	3
	04/07/10	Predomínio de Sol	12	24	3
Osório	02/07/10	Predomínio de Sol	15	24	3
	03/07/10	Predomínio de Sol	14	24	3
	04/07/10	Predomínio de Sol	14	24	3
Palmeiras das Missões	02/07/10	Predomínio de Sol	13	23	3
	03/07/10	Predomínio de Sol	12	22	4

	04/07/10	Predomínio de Sol	12	24	4
Passo Fundo	02/07/10	Predomínio de Sol	14	22	3
	03/07/10	Predomínio de Sol	12	21	4
	04/07/10	Predomínio de Sol	12	23	4
	02/07/10	Parcialmente Nublado	14	26	3
Pelotas	03/07/10	Parcialmente Nublado	14	25	3
	04/07/10	Predomínio de Sol	13	25	3
	02/07/10	Predomínio de Sol	15	25	3
Porto Alegre	03/07/10	Predomínio de Sol	13	24	3
	04/07/10	Predomínio de Sol	13	24	3
	02/07/10	Parcialmente Nublado	13	24	3
Rio Grande	03/07/10	Parcialmente Nublado	13	24	3
	04/07/10	Predomínio de Sol	13	23	3
	02/07/10	Predomínio de Sol	17	26	3
Santa Cruz do Sul	03/07/10	Predomínio de Sol	16	24	3
	04/07/10	Predomínio de Sol	15	25	3
	02/07/10	Predomínio de Sol	15	25	3
Santa Maria	03/07/10	Predomínio de Sol	13	24	3
	04/07/10	Predomínio de Sol	13	25	3
	02/07/10	Predomínio de Sol	15	26	3
Santa Rosa	03/07/10	Predomínio de Sol	13	26	4
	04/07/10	Predomínio de Sol	14	26	4
	02/07/10	Predomínio de Sol	16	26	3
Santo Ângelo	03/07/10	Predomínio de Sol	14	25	4
	04/07/10	Predomínio de Sol	14	26	4
	02/07/10	Predomínio de Sol	16	25	3
Triunfo	03/07/10	Predomínio de Sol	14	24	3
	04/07/10	Predomínio de Sol	13	24	3

Fonte: CPTEC - Centro de Previsão de Tempo e Estudos Climáticos

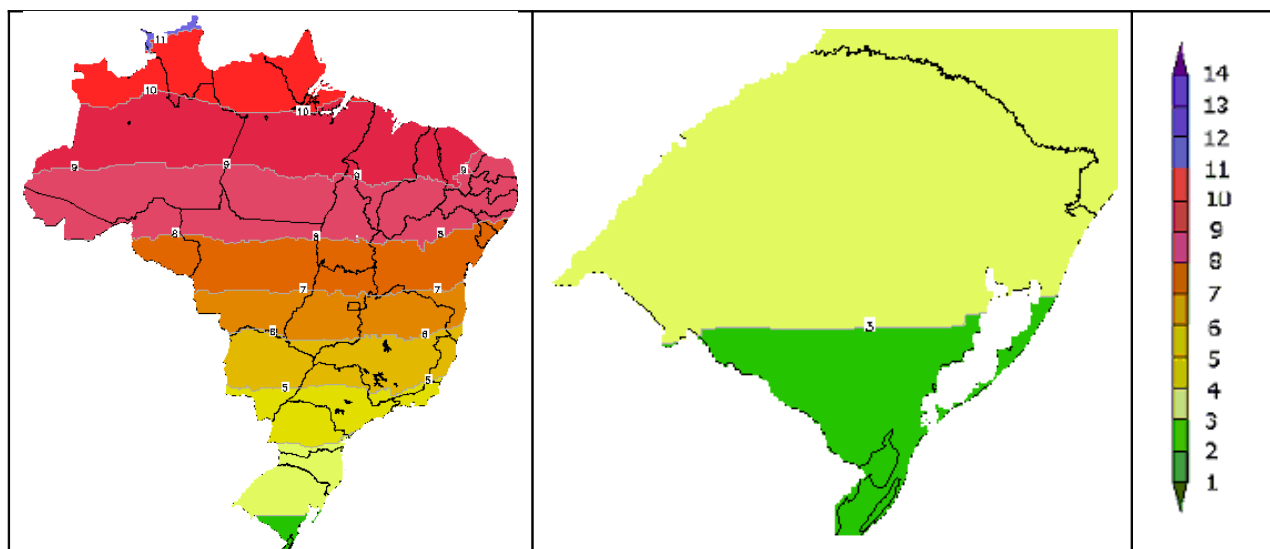
Atualizado 02/07/2010 – 9h

Os Municípios em estudo são correspondentes às sedes das Coordenadorias Regionais de Saúde (CRS), e os municípios prioritários do programa VIGIAR/RS.

OBS.: Analisando os dados de temperaturas no RS percebe-se associação entre os meses mais frios do ano, junho a agosto, e o aumento dos problemas de saúde causados por doenças do aparelho respiratório, principalmente em crianças e idosos. Devido à amplitude térmica diária nos meses de outono e inverno, a população está exposta a riscos à saúde na variação de um curto espaço de tempo (período de 1 dia ou até menos).

Para a prevenção desses agravos, recomenda-se deixar, mesmo no inverno, quando duas ou mais pessoas habitam o mesmo ambiente, uma abertura para ajudar a circulação do ar.

2.1 - Previsão do índice ultravioleta máximo para condições de céu claro (sem nuvens) no Estado do Rio Grande do Sul, em 02/07/2010.



Fonte: DAS/CPTEC/INPE

Tabela de Referência para o Índice UV

ÍNDICE UV 1	ÍNDICE UV 2	ÍNDICE UV 3	ÍNDICE UV 4	ÍNDICE UV 5	ÍNDICE UV 6	ÍNDICE UV 7	ÍNDICE UV 8	ÍNDICE UV 9	ÍNDICE UV 10	ÍNDICE UV 11	ÍNDICE UV 12	ÍNDICE UV 13	ÍNDICE UV 14
Nenhuma precaução necessária		Precauções requeridas					Extra Proteção!						
Você pode permanecer no sol o tempo que quiser!		Em horários próximos ao meio-dia procure locais sombreados. Procure usar camisa e boné. Use o protetor solar.					Evite o sol ao meio-dia. Permaneça na sombra. Use camisa, boné e protetor solar.						

Fonte: CPTEC - Centro de Previsão de Tempo e Estudos Climáticos

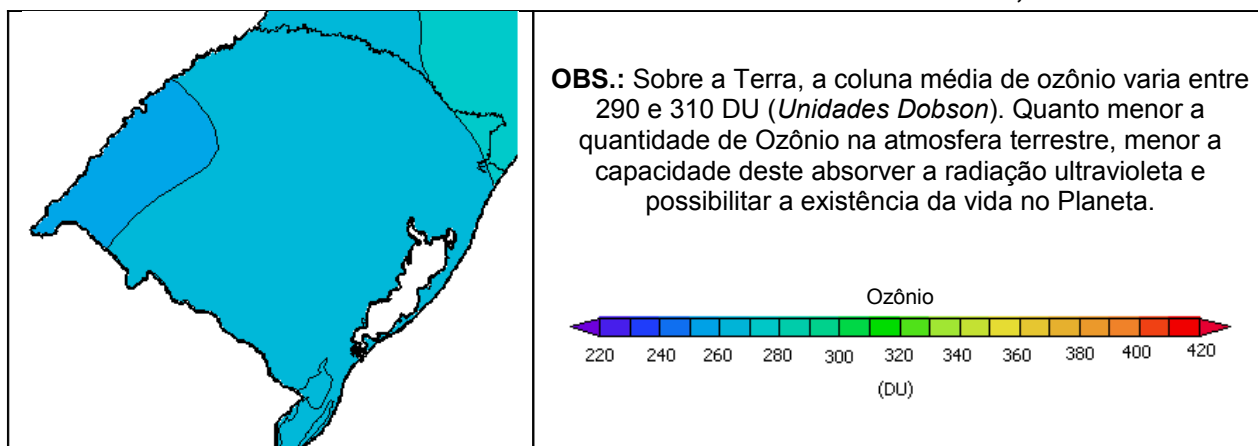
Alguns elementos sobre o Índice Ultravioleta:

Condições atmosféricas (presença ou não de nuvens, aerossóis, etc.): a presença de nuvens e aerossóis (partículas em suspensão na atmosfera) atenua a quantidade de radiação UV em superfície. Porém, parte dessa radiação não é absorvida ou refletida por esses elementos e atinge a superfície terrestre. Deste modo, dias nublados também podem oferecer perigo, principalmente para as pessoas de pele sensível.

Tipo de superfície (areia, neve, água, concreto, etc.): a areia pode refletir até 30% da radiação ultravioleta que incide numa superfície, enquanto na neve fresca essa reflexão pode chegar a mais de 80%. Superfícies urbanas apresentam reflexão média entre 3 a 5%. Este fenômeno aumenta a quantidade de energia UV disponível em um alvo localizado sobre este tipo de solo, aumentando os riscos em regiões turísticas como praias e pistas de esqui.

Fonte: <http://tempo1.cptec.inpe.br/>

2.2 - Previsão do conteúdo total de Ozônio no Estado do Rio Grande do Sul, em 02/07/2010.



Fonte: DSA/CPTEC/INPE (satélite NOAA 16 sensor SBUV/2)

2.3 - Tendências meteorológicas para o Rio Grande do Sul, período de 02/06/2010 a 04/07/2010.

02/07/2010: No centro-sudoeste: sol entre nebulosidade variável. Nas demais áreas: predomínio de sol, com umidade relativa do ar baixa no período da tarde em alguns pontos. As temperaturas estarão estáveis.

03/07/2010: No sul: sol entre nebulosidade variável. Nas demais áreas: predomínio de sol, com umidade relativa do ar baixa no período da tarde em alguns pontos. As temperaturas estarão estáveis.

Tendência: Em todo o Estado: predomínio de sol. As temperaturas estarão estáveis.

Atualizado 02/07/2010 – 10h

MEDIDAS DE PROTEÇÃO AMBIENTAL

- Não fazer fogueiras (ou queimar resíduos) nas proximidades das matas, florestas ou em áreas urbanas;
- Evitar o uso do fogo como prática agrícola;
- Não jogar pontas de cigarro para fora dos veículos.

MEDIDAS DE PROTEÇÃO PESSOAL

- Evitar aglomerações em locais fechados;
- Não fumar;
- Ingerir no mínimo 2 litros de água diariamente.
- Para a prevenção não só do câncer de pele, como também das outras lesões provocadas pelos raios UV, é necessário precauções de exposição ao sol, pois o nível de incidência para os municípios em estudo encontra-se com o índice **3 a 4** nos próximos 3 dias. Considerando que os danos provocados pela exposição solar são cumulativos, cuidados especiais devem ser tomados todos os dias:
- Procure se manter em locais sombreados;
- Use roupas para proteger o corpo;
- Use acessórios de proteção como chapéu, boné ou guarda sol para proteger os olhos, rosto e pescoço;
- Proteja os olhos com óculos escuros de boa qualidade;
- Use adequadamente protetores solares com FPS 15 (ou maior) e reaplique a cada 2 horas;
- Evitar exercícios físicos e exposição ao sol entre 10 e 16h;
- O uso de equipamentos para bronzeamento artificial, com finalidade estética, está proibido em todo o território nacional, conforme a RDC 56/09 da ANVISA;
- **Redobre estes cuidados para os bebês e crianças.**

Dúvidas e/ou sugestões

Entrar em contato com a Equipe de Vigilância em Saúde Ambiental Relacionada à Qualidade do Ar.

E-mails:

elaine-costa@saude.rs.gov.br

vinicius-cardia@saude.rs.gov.br

salzano-barreto@saude.rs.gov.br

liane-farinon@saude.rs.gov.br

Telefones: (51) 3901 1081 (55) 3512 5277

Responsável técnico pelo boletim: **Geógrafa Sanit. Elaine Costa**