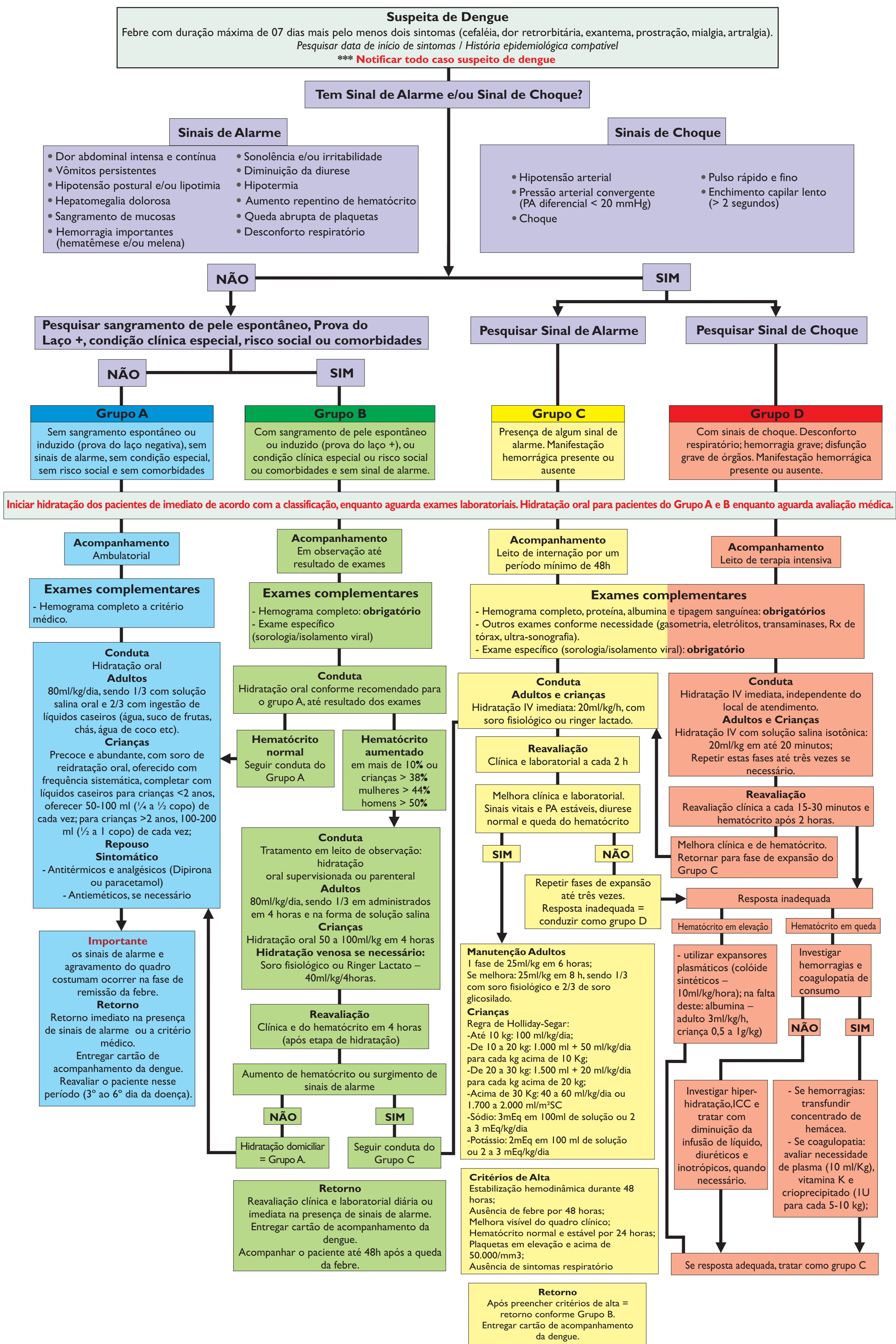


# DENGUE

## Classificação de Risco e Manejo do paciente



**Condições clínicas especiais e/ou risco social ou comorbidades:** lactentes (menores de 2 anos), gestantes, adultos com idade acima de 65 anos, com hipertensão arterial ou outras doenças cardiovasculares graves, diabetes mellitus, DPOC, doenças hematológicas crônicas (principalmente anemia falciforme), doença renal crônica, doença ácido-peptica e doenças auto-imunes. Estes pacientes podem apresentar evolução desfavorável e devem ter acompanhamento diferenciado.

**Exames complementares:** hemograma obrigatório e outros exames laboratoriais de acordo com a condição clínica associada.

**Reclassificar os pacientes após cada avaliação clínica e resultado de exames seguindo protocolo da dengue e vigilância clínica específica (condições associadas).**

**Obs:** consultar manual do MS para conduta em condições clínicas especiais.

### Prova do Laço

Verificar a PA (deitada ou sentada); Calcular o valor médio: (PA sistólica + PA diastólica) / 2;  
Insuflar novamente o manguito até o valor médio e manter por cinco minutos em adulto (em crianças, 3 minutos) ou até o aparecimento de micro petéquias ou equimoses;  
Desenhar um quadrado de 2,5 cm (ou uma área ao redor da falange distal do polegar) no antebraço.  
Contar o número de micro petéquias no quadrado. A prova será positiva se houver 20 ou mais petéquias em adultos e 10 ou mais em crianças.

Todo caso suspeito de dengue deve ser notificado à vigilância epidemiológica, sendo imediata a notificação das formas graves.



Ministério da Saúde

