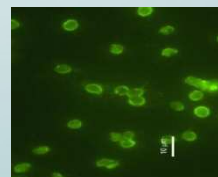
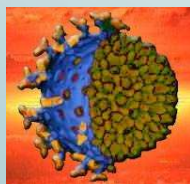


VIGILÂNCIA EPIDEMIOLÓGICA DAS DOENÇAS DE TRANSMISSÃO HÍDRICA E ALIMENTAR- VE-DTHA



HISTÓRICO

- 1972 :Início das primeiras notificações e investigações

Ve +VISA

- 1982 : Aprovação da **NT 20/82** / VISA
- Implantação da padronizando procedimentos técnico-operacionais /
Nível Regional
- 23 Dezembro /1998: publicação Portaria MS nº 4052
 - **Art. 2º: notificação imediata de todo e qualquer surto!**



HISTÓRICO

- Agosto de 1999: Marco ZERO REDE-VE-DTHA/MS
- 2000: Coordenação da Investigação da VE
- 2000: Inclusão das Doenças Transmitidas por Alimentos no **SINAN**: Sistema Nacional de Agravos de Notificação
- Portaria SVS/GM-MS nº1271/14

(**Botulismo, Cólera, DCJ, Febre Tifóide, Intoxic. Exóg**)

BRUCELOSE- CID A23



DIARRÉIA E GASTROENTERITE DE ORIGEM INFECCIOSA PRESUMÍVEL, 2008 A 2014 (CID 10)

- BRASIL 1.374.894 INTERNAÇÕES HOSPITALARES
- RS 25.202 INTERNAÇÕES HOSPITALARES

Fonte: SIH/DATASUS/ MORBIDADE HOSPITALAR DOS SUS

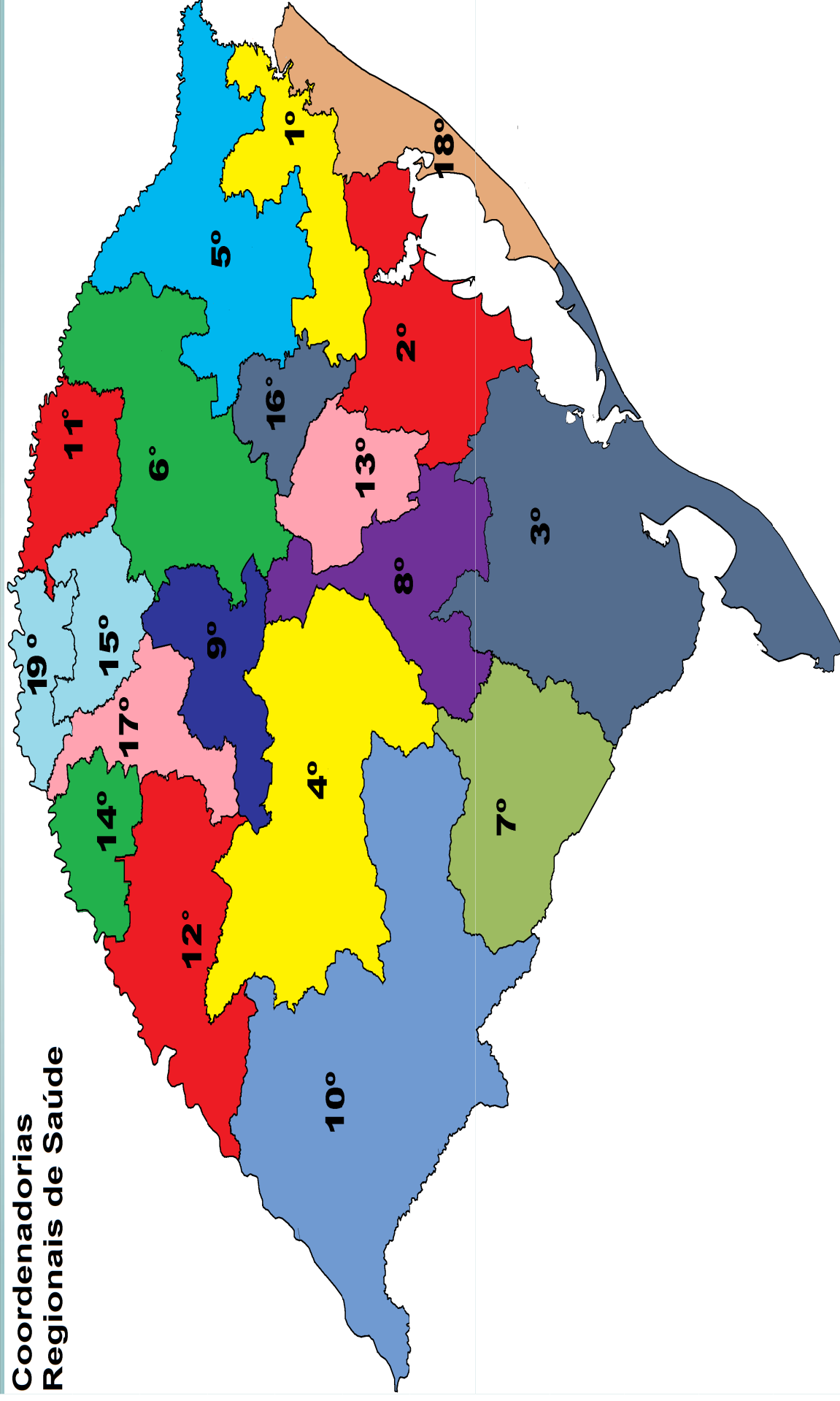


HISTÓRICO

- De 1980 a 2014*:
 - 3935 surtos
 - 358.161 pessoas expostas
 - 49.451 doentes
 - 11 óbitos



**Coordenadorias
Regionais de Saúde**



FLUXO VE-DHTA

Investigação de surtos integrada no município*



*Em alguns surtos, também participam a vigilância ambiental, assistência e outros

RESULTADOS



Série histórica de surtos e casos de DTA. Brasil, 2000 a 2015*.

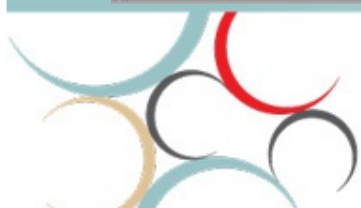


Fonte: SINAN/SVS/Ministério da Saúde

*Dados sujeitos a alteração. Última atualização em Outubro de 2015.



Ministério da Saúde



Surtos de DTHA e número de doentes, RS , 2000 – 2014*



Fonte:DVE/CEVS/RS

Total= 2.620 surtos com 31.723 doentes e 6 óbitos

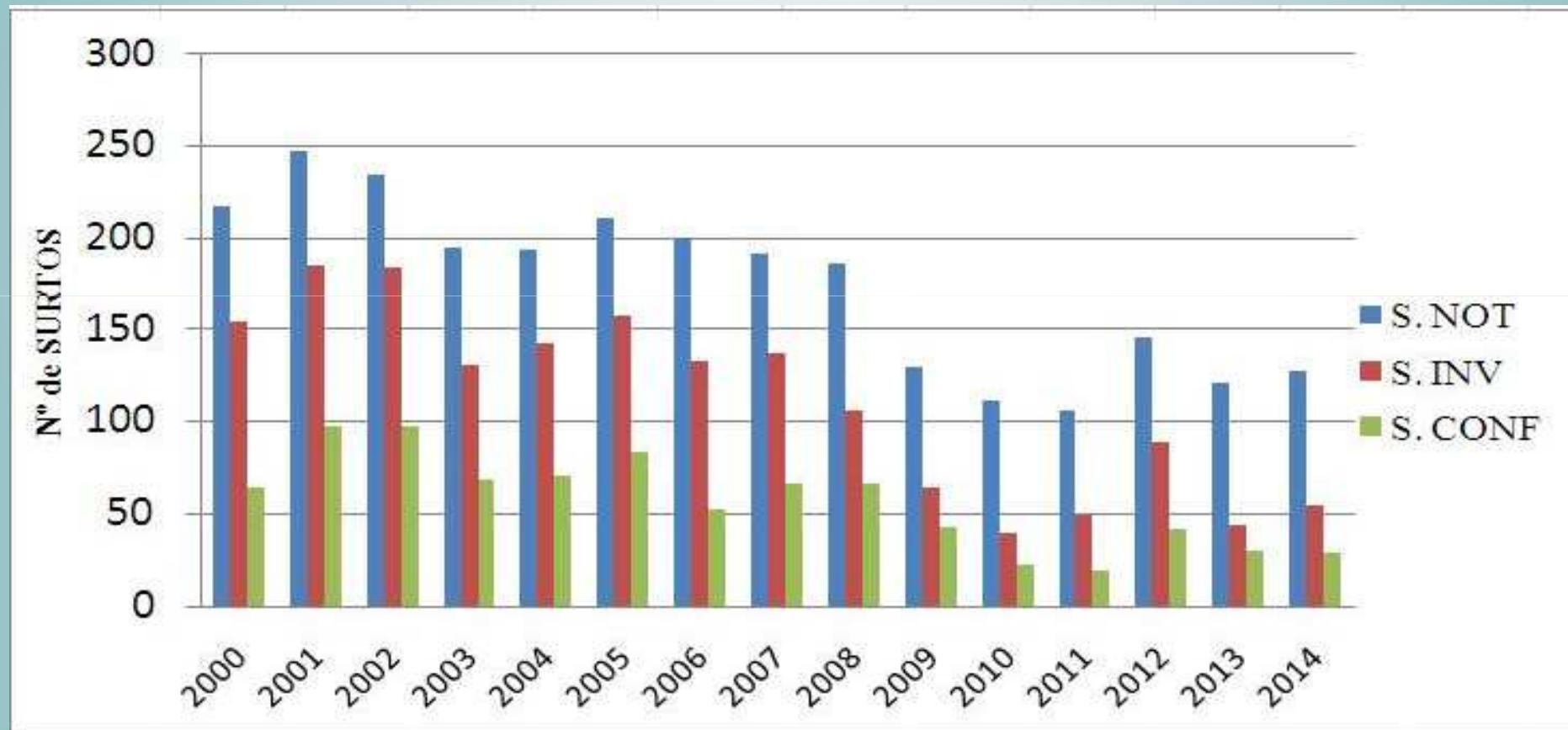
Surtos notificados, investigados e confirmados,RS 2000-2014*

	NOT	INV	%	CONF	%
2000	218	154	70,6	64	41,6
2001	247	185	74,9	98	53,0
2002	235	184	78,3	97	52,7
2003	195	131	67,2	69	52,7
2004	194	143	73,7	71	49,7
2005	211	158	74,9	84	53,2
2006	200	133	66,5	53	39,8
2007	192	137	71,4	66	48,2
2008	186	106	57,0	66	62,3
2009	130	64	49,2	43	67,2
2010	111	40	36,0	23	57,5
2011	106	49	46,2	19	38,8
2012	146	89	61,0	42	47,2
2013	121	44	36,4	30	68,2
2014	128	55	63,8	29	52,7
TOTAL	2620	1672	63,8	854	51,1

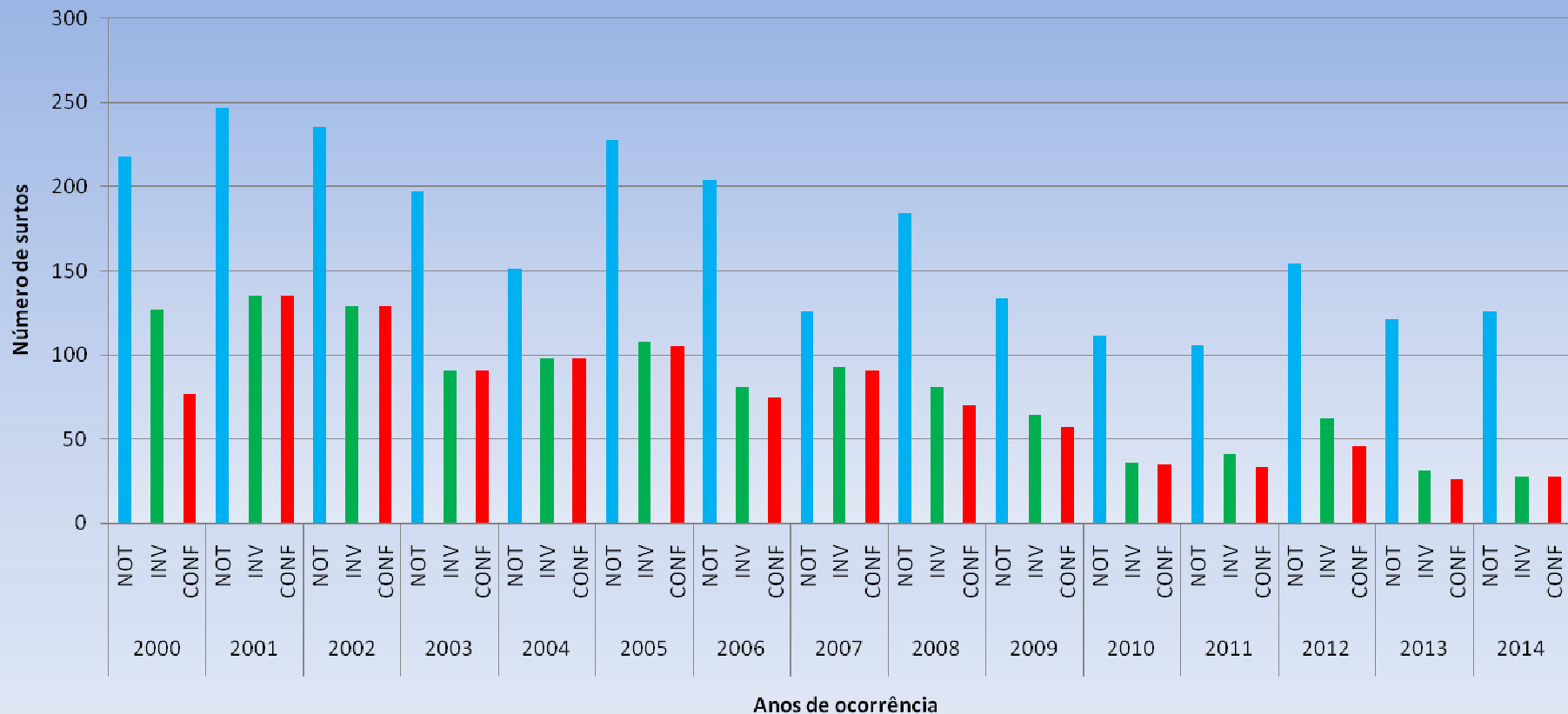
Fonte:DVE/CEVS/SES/RS



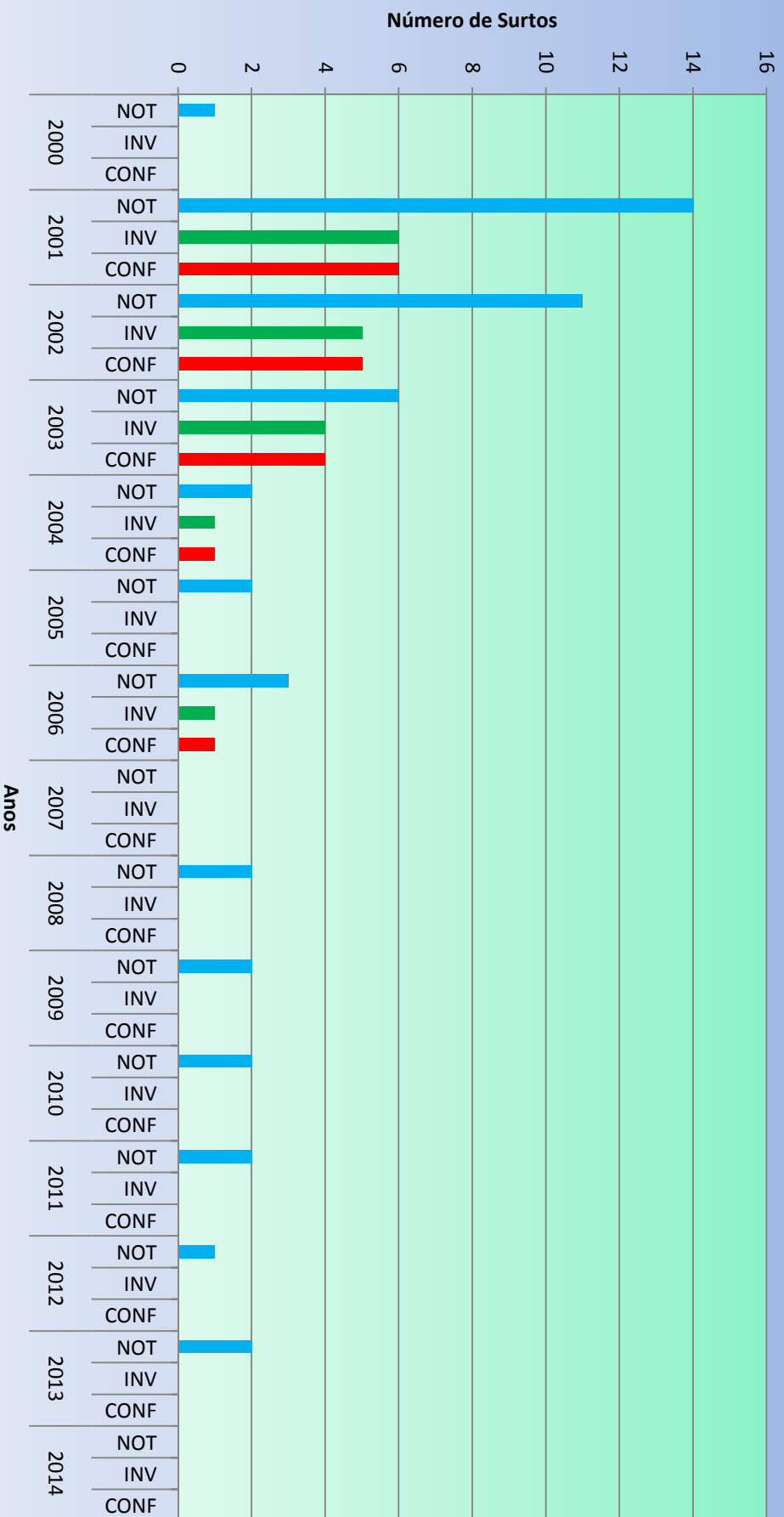
Surtos notificados, investigados confirmados, RS, 2000-2014*



Surtos Notificados, Investigados e Confirmados pelas Coordenadorias Regionais de Saúde, RS , 2000-2014



Surtos notificados, investigados e confirmados, 17ª CRS, 2000-20014



Agentes etiológicos identificados em surtos alimentares.RS, 2000-2014*

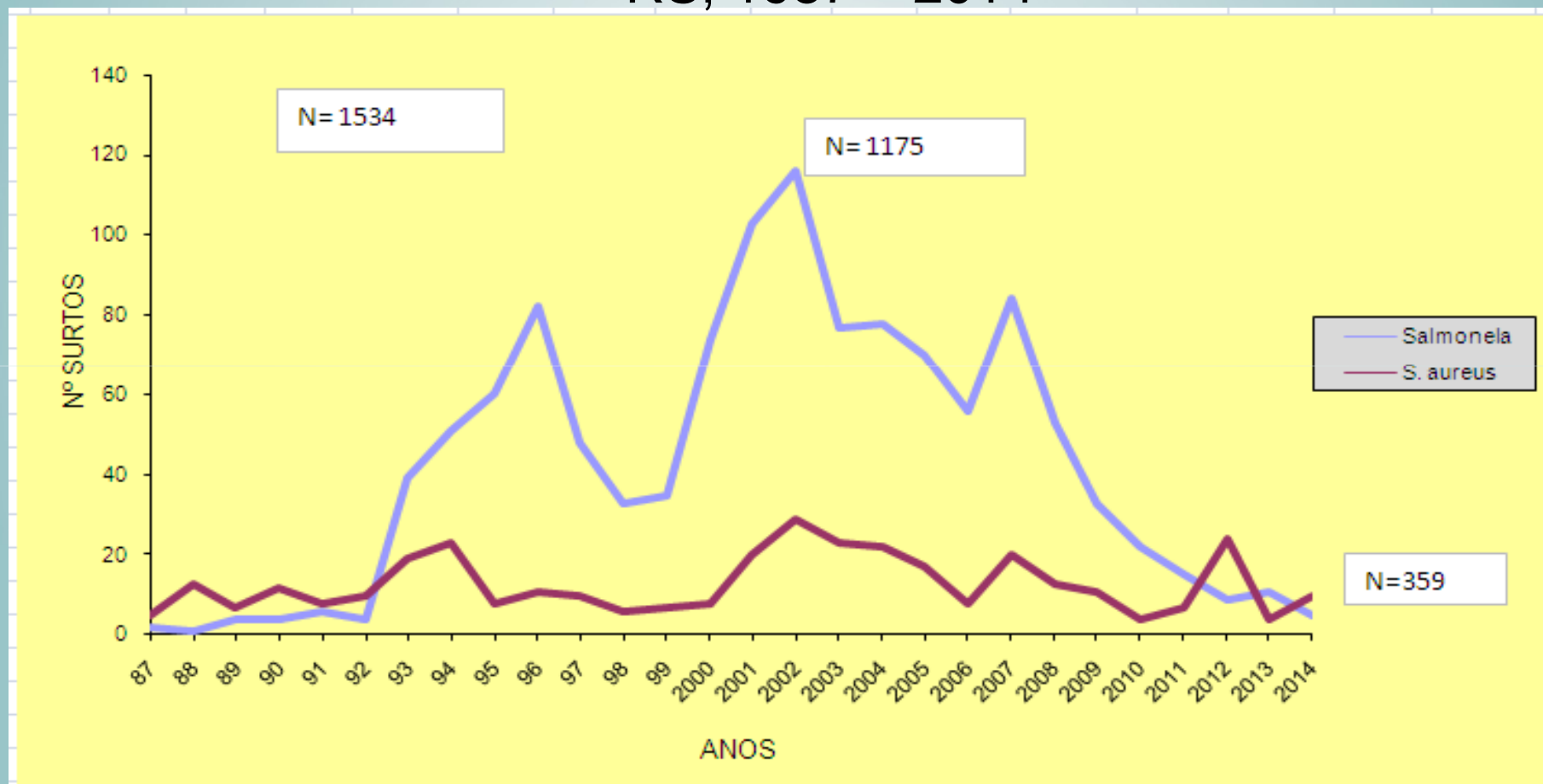
AGENTES ETIOLÓGICOS	2000	2001	2002	2003	2004	2005	2006	2007	2008	2009	2010	2011	2012	2013	2014	Total
Salmonella spp	74	100	116	77	78	70	56	84	53	33	22	15	9	11	5	803
S.aureus	8	19	29	23	22	17	8	20	13	11	4	7	24	4	10	219
B.cereus	0	17	8	7	10	13	16	8	16	7	4	11	8	2	2	129
E.coli	3	2	16	10	11	12	16	4	2	5	1	0	2	2		86
C. perfringens	1	3	6	3	11	10	17	10	12	4	5	9	17	8	6	122
C. botulinum	0	0	0	0	0	1	0	0	0	0	0	0	0	0	0	1
Shigella spp	7	6	4	4	1	2	0	0	1	1	0	1	0	0	0	27
Agrotoxico	0	1	0	0	0	0	2	0	0	0	0	0	1	0	1	5
Nitrito	0	0	0	0	0	0	0	0	0	1	0	0	1	0	0	2
L. monocitogenes	0	0	0	0	0	0	0	1	0	0	0	0	0	0	1	2
Rotavirus	0	0	0	0	0	1	1	0	0	0	1	0	0	0	0	3
Norovirus	0	0	0	0	0	0	1	0	0	0	0	0	0	0	0	1
Curcubitacina	0	0	0	0	0	0	1	0	0	0	0	0	0	0	0	1
Subst. Química	1	0	0	1	0	1	1	0	0	0	0	1	1	0	0	6
virus	0	0	0	0	0	1	2	0	0	0	1	0	0	0	0	4
Ignorado	57	46	23	22	17	30	34	22	37	18	8	11	36	0	4	365
Total agentes identificados	94	148	179	125	133	128	121	127	97	62	38	44	63	27	25	1411
Total geral	151	194	202	147	150	158	155	149	134	80	46	55	99	27	29	1776

Fonte: DVE/CEVS/SES

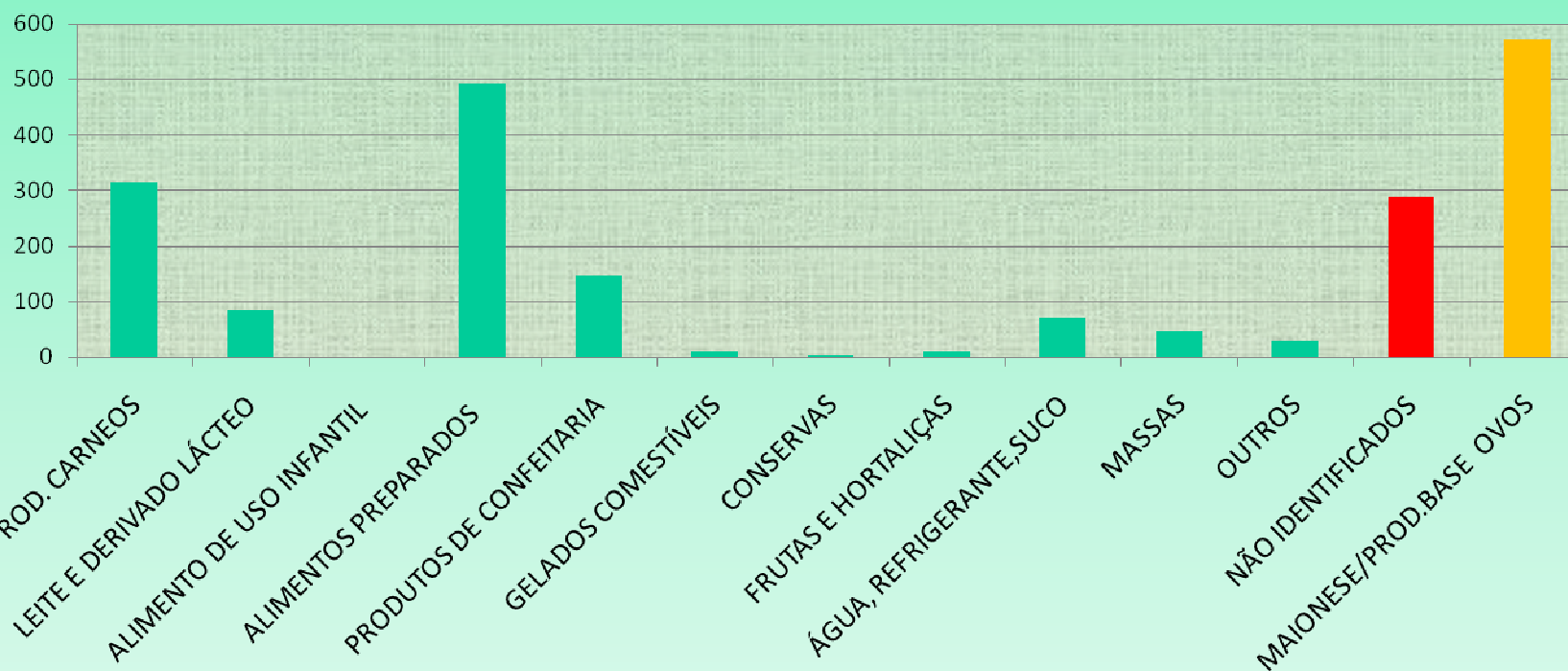
Comparação entre os surtos alimentares por Salmonela e o total de agentes identificados, RS, 2000 A 2014



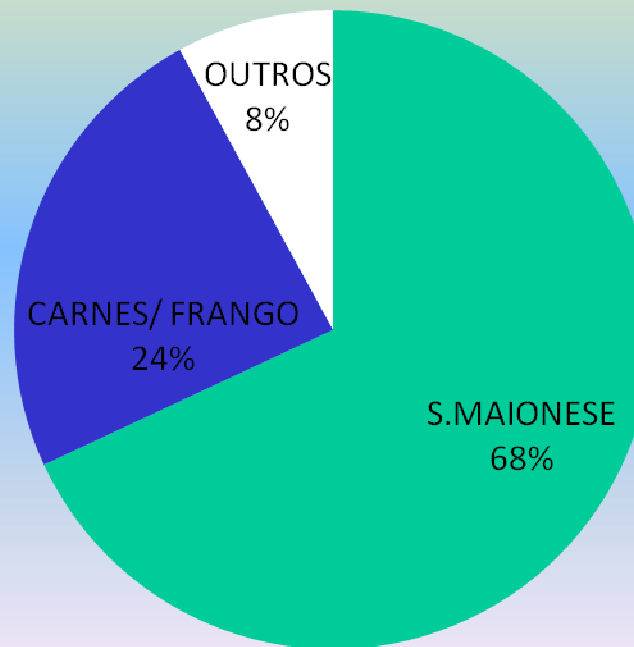
Distribuição dos surtos DTA por Salmonela e S. aureus, RS, 1987 – 2014*



SURTOS DE DTA SEGUNDO O TIPO DO ALIMENTO ENVOLVIDO, RS, 2000 – 2014*

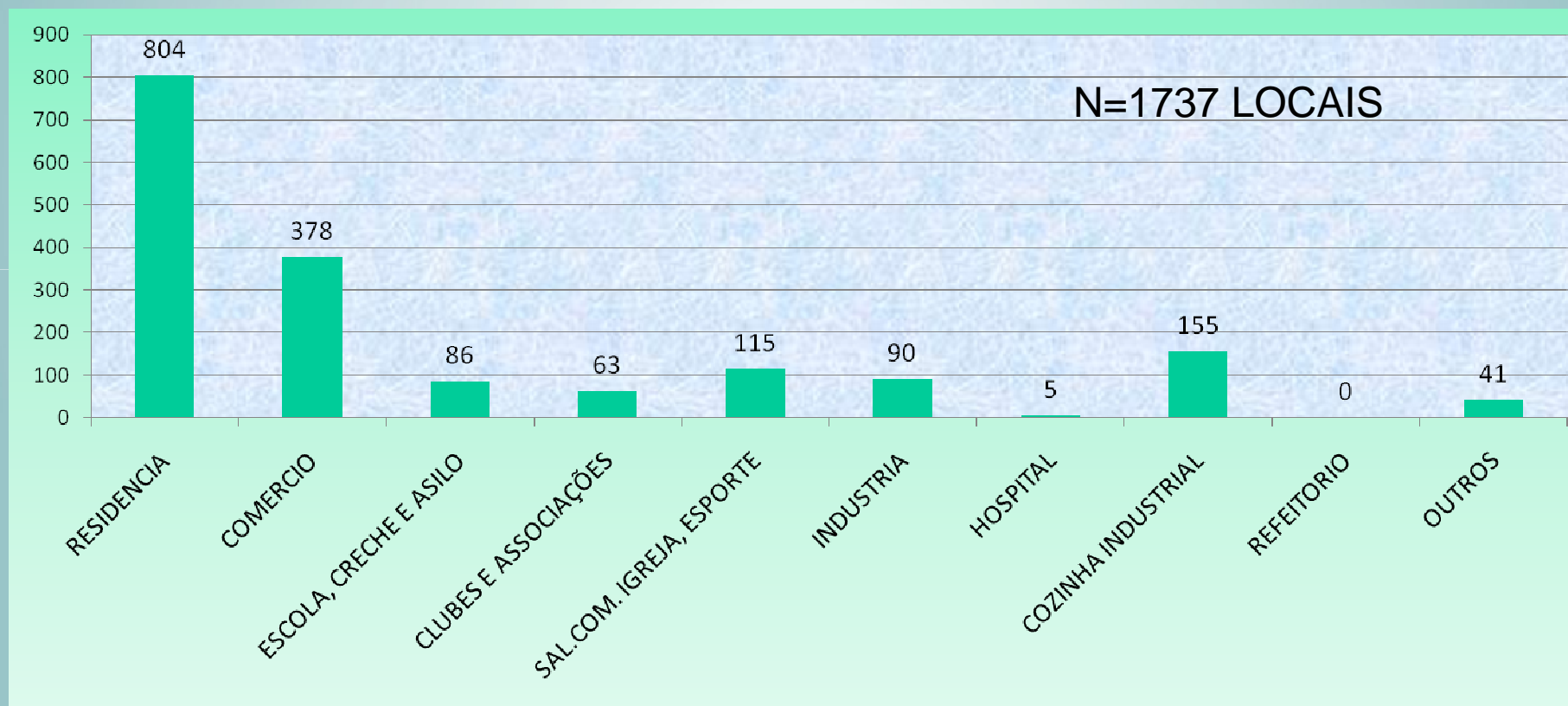


DISTRIBUIÇÃO PERCENTUAL DO TIPO DE ALIMENTO INCRIMINADO NOS SURTOS POR SALMONELA, RS, 2000 A 2014

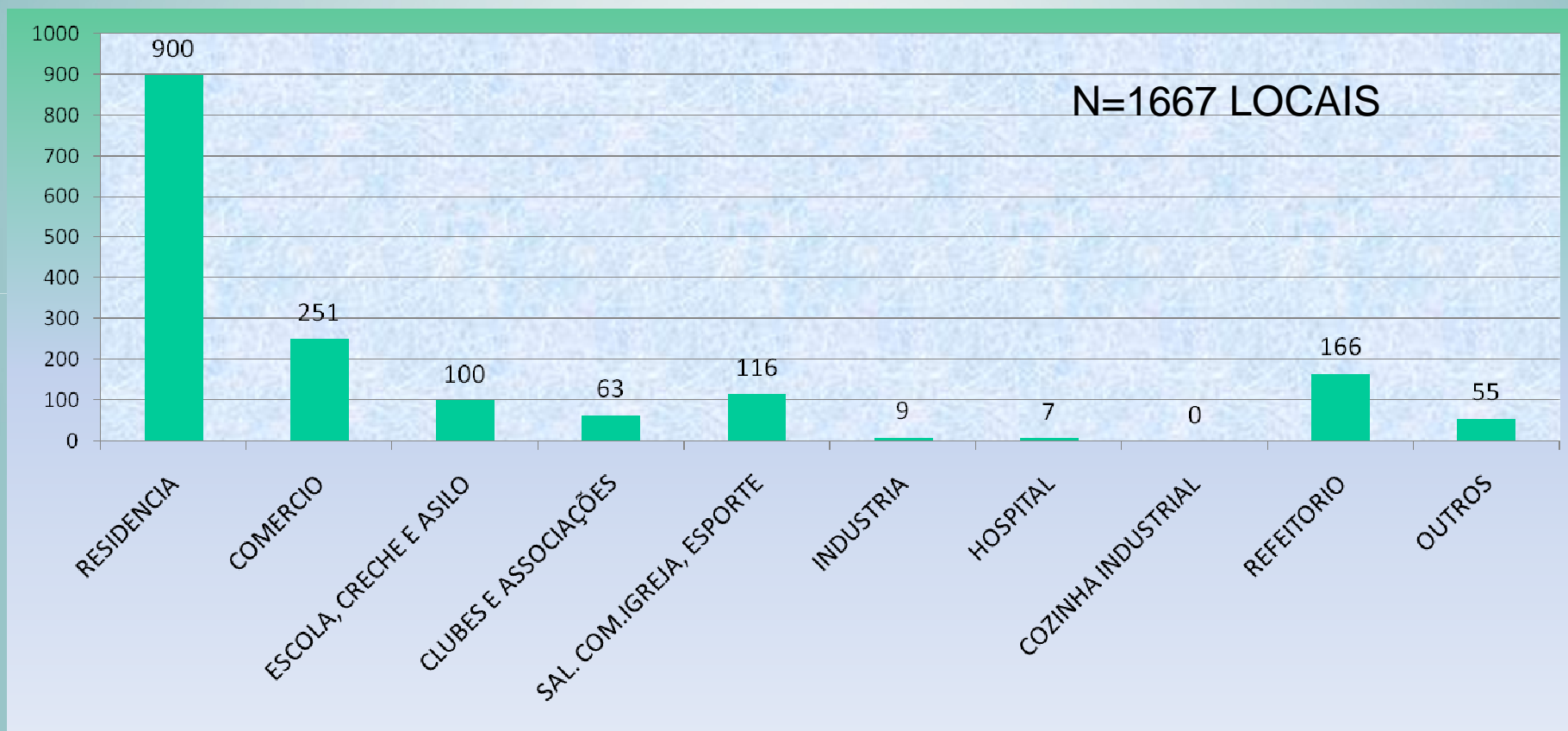


N= 803 SURTOS

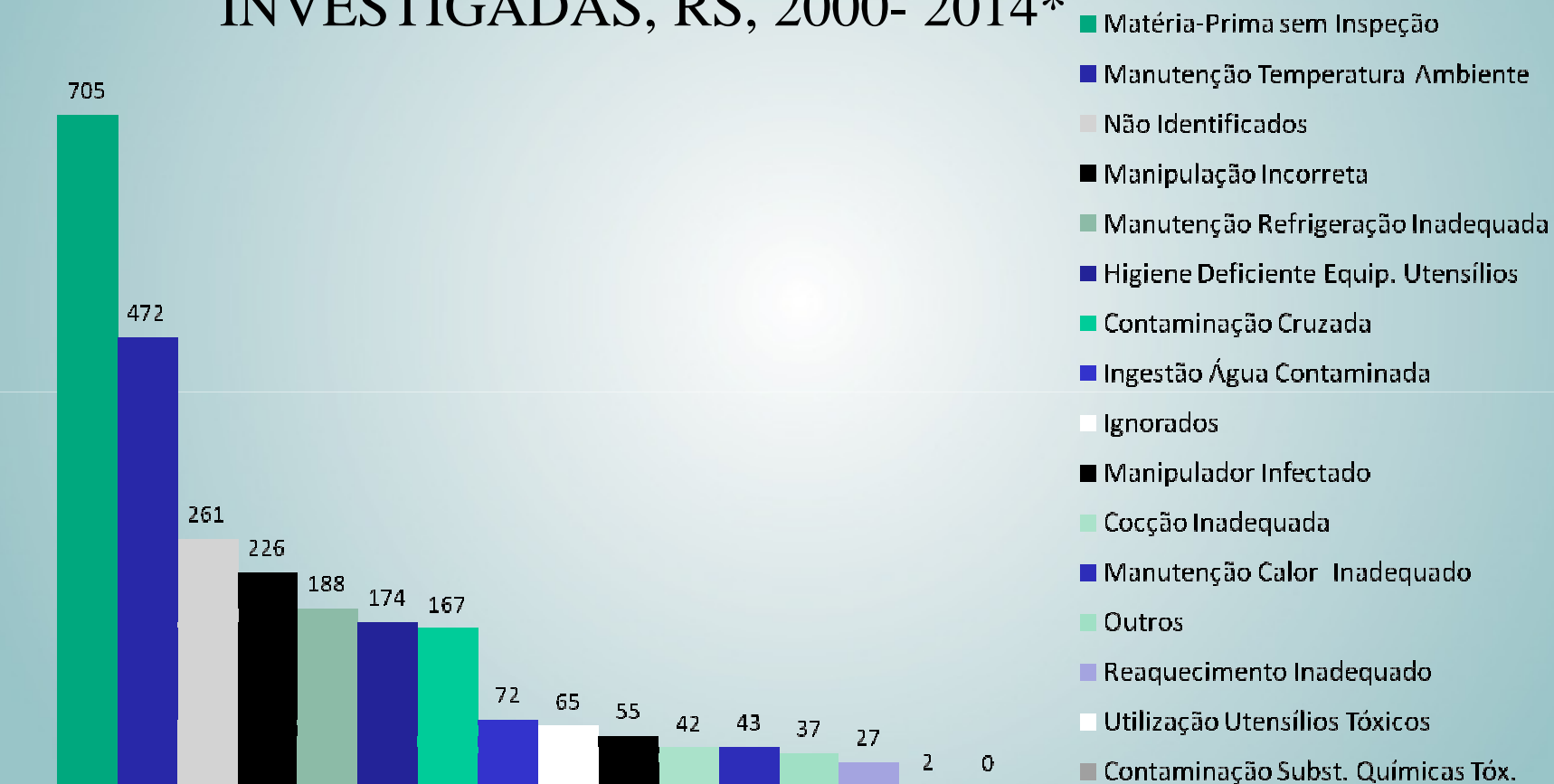
SURTOS DE DTA SEGUNDO O LOCAL DE PRODUÇÃO DOS ALIMENTOS, RS, 2000 – 2014*



SURTOS DE DTA SEGUNDO O LOCAL DE INGESTÃO DOS ALIMENTOS, RS, 2000 – 2014*



FATORES CAUSAIS DO PREPARO EM DTA INVESTIGADAS, RS, 2000- 2014*



FATORES CAUSAIS DO CONSUMO EM DTA INVESTIGADAS, RS, 2000- 2014*

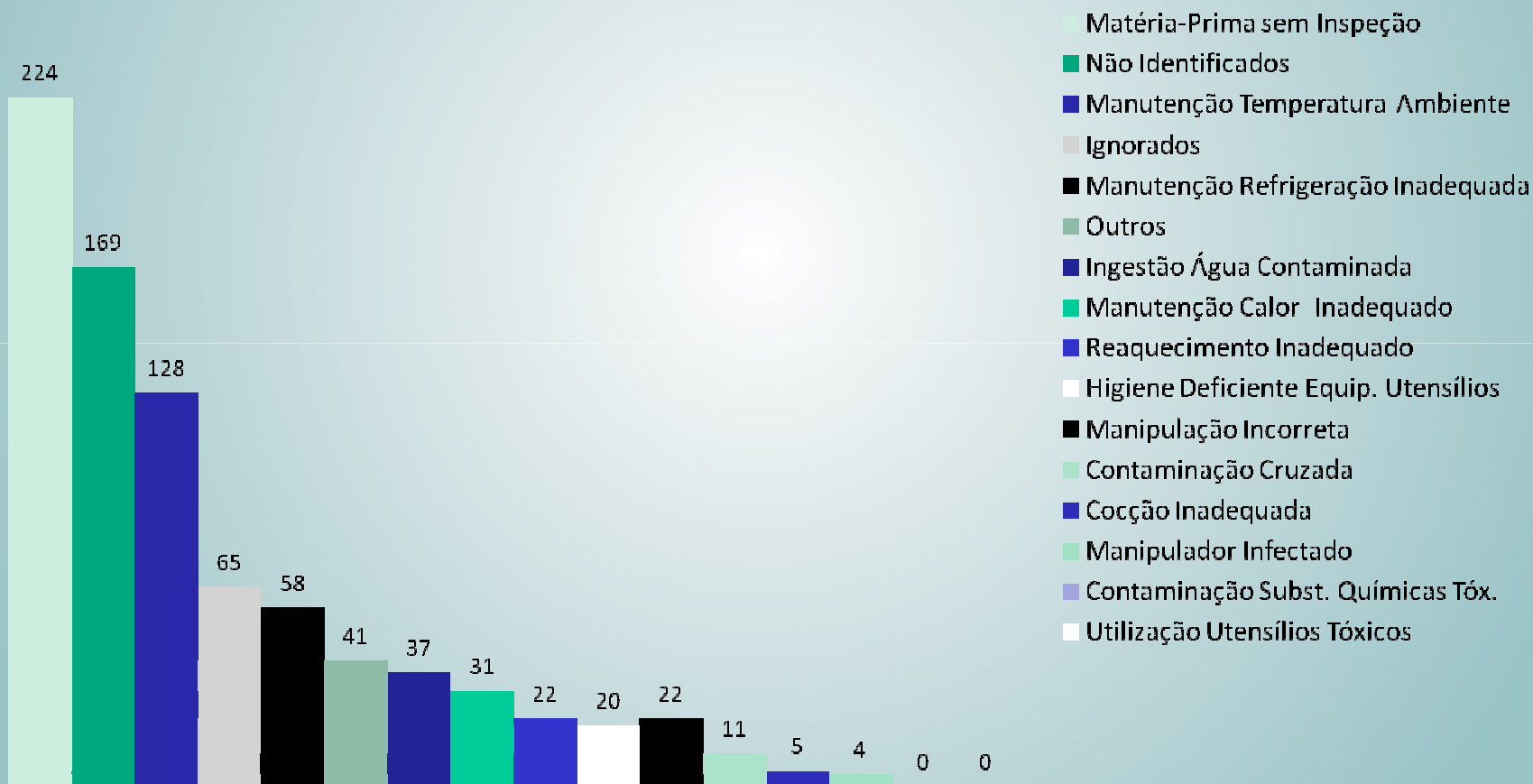
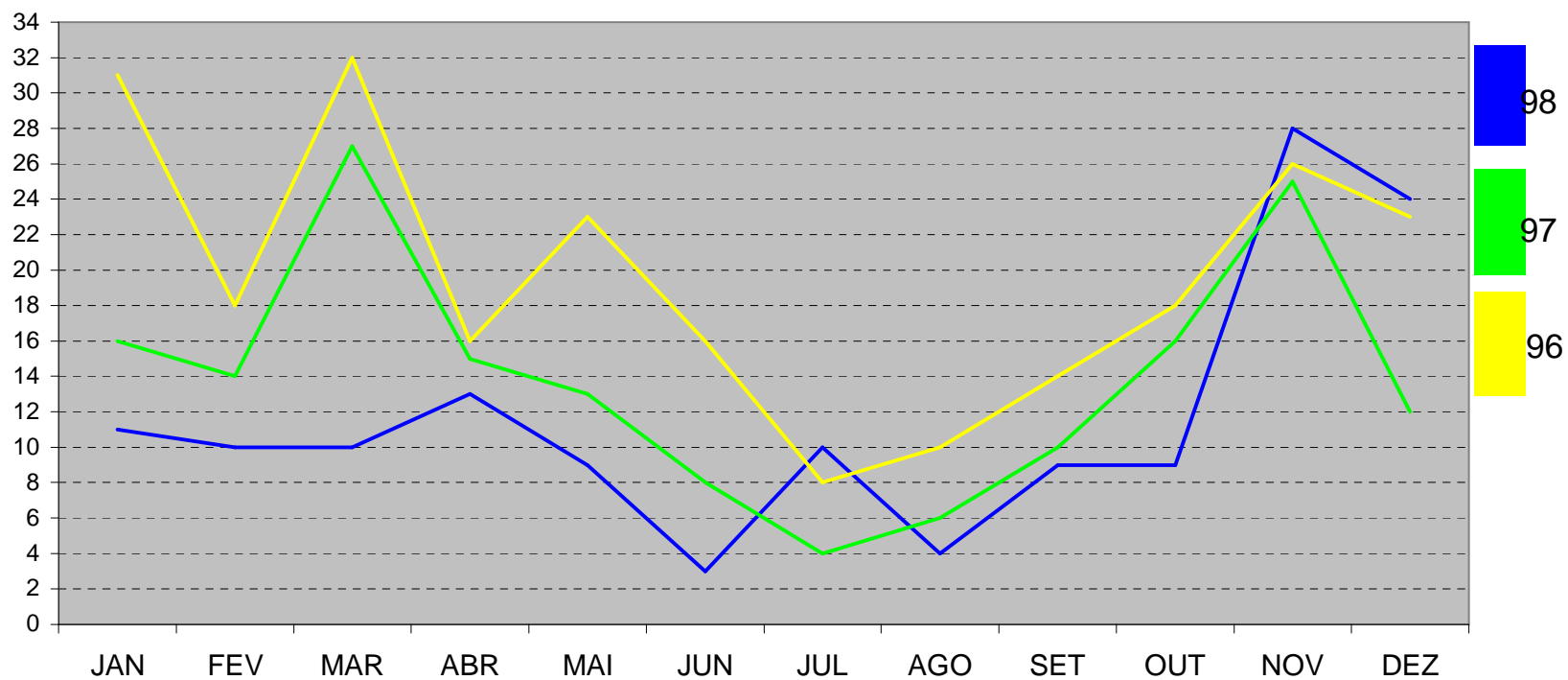


FIGURA 7
DISTRIBUIÇÃO DO Nº DE SURTOS DE DOENÇAS
TRANSMITIDAS POR ALIMENTO POR MÊS DE OCORRÊNCIA
RIO GRANDE DO SUL - 1996 - 1999



Doenças de Transmissão Hídrica e Alimentares

Dtha@saude.rs.gov.br

Divisão Epidemiológica

+ 55 51 3901 1165

Secretaria Estadual da Saúde

Centro Estadual de Vigilância em Saúde/RS

Rua Domingos Crescêncio, 132

Bairro Santana | Porto Alegre | RS | Brasil

+ 55 51 3901 1100 | CEP 90650-090

www.saude.rs.gov.br



**GOVERNO DO ESTADO
RIO GRANDE DO SUL**
SECRETARIA DA SAÚDE



