

Apresentação

O Centro Estadual de Vigilância em Saúde (CEVS), da Secretaria Estadual de Saúde do Rio Grande do Sul, apresenta o sétimo número da publicação Dados e Indicadores Seleccionados com a finalidade de divulgar informações sobre o ano de 2009. A grande maioria das informações refere-se ao ano mencionado, já outras, por se tratarem de dados ainda não pesquisados, pertencem a anos anteriores, como, por exemplo, os indicadores fornecidos pelos Censos Demográficos, que se referem ao ano de 2000.

Nesta publicação destacamos uma análise gráfica das doenças transmissíveis com o estudo das taxas de incidência. Os números representam os casos novos confirmados para o ano de 2009, para cada

100.000 habitantes. O número de habitantes utilizado foi o valor oficial estimado pelo IBGE. O Gráfico 1 representa as Hepatites virais A, B e C, enquanto que o Gráfico 2 representa as demais doenças transmissíveis de importância no Rio Grande do Sul. Todos eles apresentam as informações por Coordenadoria Regional de Saúde (CRS).

O segundo destaque desta publicação refere-se aos valores financeiros aplicados em saúde, também por CRS, tais como: "Despesa total com saúde por habitante" (Mapa 2), "Despesa de AIH por local de internação" (Mapa 3) e "Valor médio pago por internação hospitalar no SUS, por local de internação" (Mapa 4).

Gráfico 1. Taxa de incidência de hepatite, vírus A, B e C, por CRS, Rio Grande do Sul, 2009 (nº de casos novos confirmados por 100.000 habitantes)

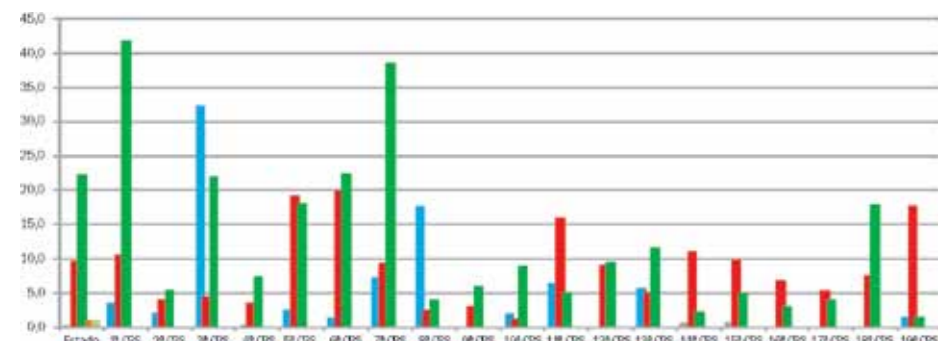
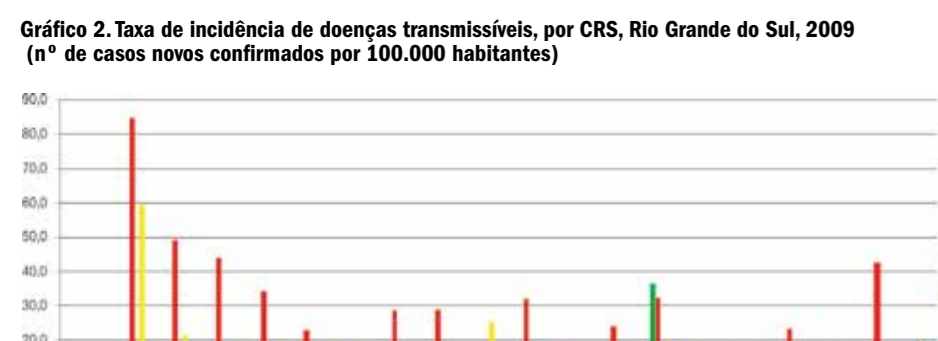


Gráfico 2. Taxa de incidência de doenças transmissíveis, por CRS, Rio Grande do Sul, 2009 (nº de casos novos confirmados por 100.000 habitantes)



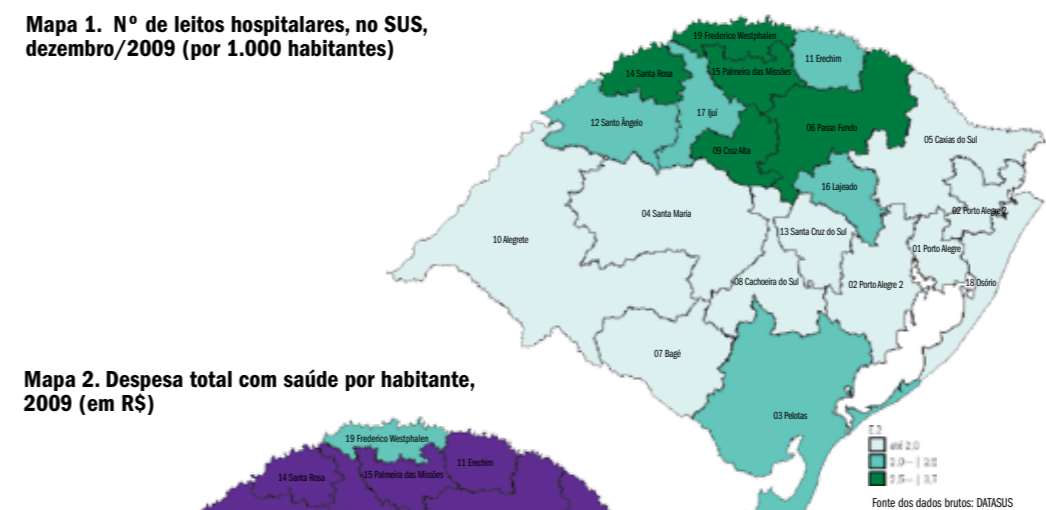
EXPEDIENTE
Secretaria da Saúde do Estado do Rio Grande do Sul. Vigilância em Saúde: dados e indicadores selecionados, 2009. **Periodicidade:** anual – n. 7, 2009 – Circulação dirigida ao setor da saúde da Rede Estadual de Análise e Divulgação para a Saúde (READIS) – **Elaboração, informações e distribuição:** Secretaria de Saúde do Estado do Rio Grande do Sul – Centro Estadual de Vigilância em Saúde (CEVS) – Núcleo de Análise Situacional – Rua Domingos Crescêncio, 132, sala 217 – CEP 90650-090 – Porto Alegre – RS – Fone: (51) 3901.1122/1123 – E-mail: readis@saude.rs.gov.br – **Diagramação:** RBorges/Agência Matriz. **Tiragem:** 2.500 exemplares.

		Indicadores																																																										
A. Demográficos		B. Socioeconômicos					C. Mortalidade															D. Morbidade e Fatores de Risco																																						
Local	A.1	A.2	A.3	A.4	A.5	A.6.1	A.6.2	A.6.3	A.6.4	A.6.5	A.7	A.8	A.9	A.10	B.1	B.2	B.3	B.4*	B.5	B.6*	C.1	C.1.1	C.1.2	C.1.3	C.1.4	C.2	C.4.1	C.4.2	C.4.3	C.4.4	C.4.5	C.4.6	C.4.7	C.4.8	C.5	C.6	C.7	C.8	C.9	C.9.1	C.9.2	C.9.3	C.9.4	C.9.5	C.10	C.10.1	C.10.2	C.10.3	C.10.4	C.10.5	C.10.6	C.10.7	C.11	C.12	D.1.1	D.1.2	D.1.3	D.1.4	D.1.5	D.1.6
Estado	10.914.042	0,5	84,2	45,4	12,2	2,0	0,4	1,7	15,1	80,8	7,0	75,6	22,1	53,6	6,1	19,3	18.378,17	14,3	19,7	0,814	11,5	5,5	2,3	7,8	3,7	13,6	4,1	20,7	29,9	12,5	1,2	9,5	4,7	17,4	1,2	4,9	34,6	26,8	67,3	18,6	37,4	4,1	10,2	2,6	146,2	26,1	5,3	18,8	7,7	18,1	11,6	8,7	17,0	9,6	0,7	0,2	9,5	22,2	0,1	3,1
1ª CRS (Porto Alegre)	3.639.992	0,6	96,4	47,4	13,2	2,1	0,4	2,1	17,6	77,6	6,9	74,4	21,5	51,8	4,1	15,5	76.448,69	18,3	13,6	0,865	10,7	4,9	2,1	6,9	3,7	12,5	6,2	20,8	28,2	12,3	1,2	10,6	3,7	17,0	1,3	8,1	32,7	28,7	73,5	15,4	64,7	5,6	6,9	1,8	142,8	26,3	5,8	21,7	6,8	15,9	12,5	6,0	30,9	17,8	0,9	3,5	10,5	41,7	2,5	6,1
2ª CRS (Porto Alegre)	766.765	0,8	79,9	45,3	12,1	1,7	0,3	1,3	16,0	80,6	6,5	75,3	21,5	53,2	7,5	23,0	20.114,46	18,3	19,6	0,865	9,0	4,2	1,9	6,1	2,9	11,7	3,8	19,9	30,3	13,8	0,9	9,8	4,1	17,4	2,0	2,0	44,1	29,0	64,8	13,4	25,4	5,5	9,1	3,0	130,7	24,5	5,5	16,3	7,3	13,5	8,3	9,1	13,0	9,7	0,4	2,1	3,9	5,3	0,8	1,8
3ª CRS (Pelotas)	871.025	0,1	84,2	45,0	11,7	2,2	0,3	1,2	13,0	83,2	8,1	74,5	21,3	57,0	8,0	25,3	14.389,36	15,2	26,0	0,816	15,0	6,5	2,6	9,1	5,9	17,4	3,6	20,7	31,5	11,9	1,1	7,4	6,7	17,0	1,1	5,2	47,5	34,4	62,0	19,3	21,2	1,8	9,6	4,0	169,2	29,3	4,5	20,2	10,6	22,1	14,8	12,1	15,3	5,4	1,0	32,3	4,4	21,8	0,0	1,2
4ª CRS (Santa Maria)	578.179	0,2	79,0	42,9	11,3	1,8	0,4	1,2	12,7	83,9	7,6	76,3	22,4	55,4	6,6	20,6	12.023,84	13,6	24,6	0,845	11,1	4,0	3,2	7,2	3,8	13,2	3,1	21,1	30,1	11,1	0,9	7,6	11,2	14,8	0,0	2,3	29,2	24,2	55,7	17,5	21,4	2,5	11,4	1,6	153,2	27,7	4,2	22,3	8,3	19,9	10,4	10,2	8,8	4,2	1,7	0,2	3,5	7,3	0,7	1,7
5ª CRS (Caxias do Sul)	1.065.756	1,4	85,7	44,2	12,3	2,6	0,3	2,0	16,3	78,8	5,9	77,4	23,2	47,6	4,3	16,2	22.826,11	9,7	9,0	0,857	12,4	5,9	3,2	9,0	3,3	11,2	3,3	21,9	27,6	11,6	1,6	11,2	2,7	20,0	0,0	4,9	23,8	17,5	67,7	20,8	31,2	2,6	9,4	2,9	132,0	21,4	4,3	16,6	8,9	17,2	11,6	6,3	9,5	3,7	0,2	2,5	19,1	18,0	0,9	1,8
6ª CRS (Passo Fundo)	604.907	0,5	78,3	43,9	11,7	1,8	0,5	2,3	15,4	80,0	6,6	76,7	23,0	53,8	7,2	20,6	18.780,17	14,3	21,0	0,804	10,2	5,9	2,1	8,1	2,1	13,6	2,5	20,4	29,1	16,7	1,2	10,4	2,3	17,6	1,1	3,3	28,1	23,5	70,6	27,4	30,8	4,2	11,2	2,6	135,4	19,8	5,5	14,7	8,8	15,4	12,7	10,1	7,0	5,9	0,7	1,3	19,8	22,3	1,0	1,7
7ª CRS (Bagé)	182.282	-1,6	82,5	48,9	12,7	2,1	0,1	1,7	12,6	83,5	8,7	74,3	20,8	59,8	8,1	18,6	12.877,34	14,7	27,2	0,802	14,2	9,9	1,7	11,6	2,6	24,6	3,9	20,8	35,1	9,5	1,6	5,4	3,7	20,0	0,0	0,0	72,5	42,0	47,2	14,3	28,3	3,2	7,1	3,3	182,1	30,7	3,2	22,4	9,3	29,4	14,3	8,2	4,5	6,4	1,6	7,1	9,3	38,4	2,7	0,0
8ª CRS (Cachoeira do Sul)	204.898	0,4	70,2	46,2	11,6	1,5	0,3	1,2	12,6	84,4	9,0	74,4	21,3	58,4	10,3	21,6	11.799,15	12,9	27,5	0,788	11,3	3,8	3,4	7,1	4,2	14,6	1,8	19,9	33,4	13,2	0,9	7,5	6,1	17,4	3,0	6,1	44,5	49,4	67,8	22,5	19,7	2,9	14,6	3,4	181,6	32,7	4,8	19,4	8,3	31,5	13,7	9,8	3,9	4,8	0,0	17,6	2,4	3,9	1,0	3,8
9ª CRS (Cruz Alta)	133.635	1,3	80,4	45,4	12,1	2,4	0,2	1,6	13,3	82,5	7,3	75,9	22,2	56,0	6,2	19,5	25.835,24	14,9	21,9	0,825	16,6	7,8	2,6	10,4	6,2	17,5	4,3	20,3	32,6	10,9	1,7	7,4	6,1	16,6	2,9	0,0	21,0	22,7	63,6	21,0	29,9	6,2	12,0	0,7	175,9	29,2	5,0	17,4	12,0	23,4	11,2	11,2	10,4	8,7	0,0	0,0	3,0	6,0	2,2	1,9
10ª CRS (Alegrete)	531.096	-1,7	88,0	46,9	12,3	2,5	0,4	1,4	14,1	81,6	7,7	74,3	21,0	59,0	7,4	26,4	12.750,85	15,6	30,6	0,793	13,5	7,8	2,0	9,8	3,7	19,5	4,0	21,7	30,0	12,3	1,7	6,6	7,0	16,8	1,9	1,9	39,6	31,1	45,9	15,4	19,9	4,2	8,1	1,7	146,5	26,9	6,8	19,0	8,3	23,4	9,0	10,7	19,0	11,0	0,6	1,9	1,1	8,8	0,0	0,8
11ª CRS (Erechim)	221.139	-0,1	69,0	37,6	10,0	1,5	0,3	1,3	12,2	84,6	6,5	78,7	24,1	53,9	6,3	18,6	17.986,08	10,6	22,0	0,826	10,0	6,4	1,8	8,2	1,8	13,5	2,1	22,9	26,9	13,2	1,0	10,2	5,0	18,8	0,0	3,7	22,3	17,9	68,7	22,2	26,6	3,6	15,4	1,4	151,0	25,8	8,9	16,1	9,0	23,8	12,2	8,1	1,8	4,5	0,5	6,3	15,8	5,0	0,0	0,0
12ª CRS (Santo Ângelo)	232.929	1,7	68,5	55,8	14,3	1,9	0,4	1,3	12,9	83,4	7,3	75,4	21,9	57,7	7,9	16,9	20.164,96	14,9	32,5	0,821	12,3	8,7	1,2	9,9	2,4	17,9	3,5	20,5	31,2	12,0	1,4	8,3	4,3	18,8	0,0	2,0	33,6	27,6	79,9	22,3	22,4	1,3	21,5	2,1	192,3	27,5	8,1	16,1	11,6	23,8	15,5	13,3	10,2	5,4	0,4	0,0	9,0	9,4	0,4	0,6
13ª CRS (Santa Cruz do Sul)	335.766	0,7	68,3	39,9	10,6	1,7	0,3	1,2	12,9	83,8	7,2	75,1	22,0	53,3	7,0	20,9	18.758,45	11,2	21,0	0,817	11,8	4,5	2,8	7,3	4,5	11,7	2,6	21,5	35,0	11,6	1,0	8,0	4,2	16,2	0,0	4,0	45,9	24,1	58,7	17,9	17,5	2,3	15,5	1,8	156,4	33,4	3,5	15,3	4,2	16,3	12,2	12,2	7,9	4,7	0,9	5,7	5,1	11,6	0,3	2,2
14ª CRS (Santa Rosa)	228.685	-0,1	67,0	39,2	10,1	1,2	0,2	1,4	11,2	85,9	7,5	77,2	22,5	54,0	5,7	17,7	17.128,93	12,2	24,9	0,831	9,0	5,6	0,9	6,5	2,6	10,7	1,3	20,4	33,5	14,2	1,0	8,7	6,3	14,6	0,0	0,0	28,6	25,4	65,6	18,8	21,2	3,5	19,7	2,2	153,5	24,1	6,0	11,2	5,7	21,2	9,2	11,8	6,2	0,9	0,0	0,4	10,9	2,2	0,0	0,4
15ª CRS (Palmeira das Missões)	165.193	-0,1	60,7	46,1	11,8	2,0	0,6	1,9	12,9	82,6	6,5	78,6	24,6	59,8	10,6	25,5	14.279,24	19,6	36,2	0,784	11,3	4,1	1,0	5,1	6,2	14,2	2,8	19,8	32,3	13,7	1,3	10,6	3,3	16,1	7,1	7,1	32,8	17,2	70,8	20,0	22,1	7,2	12,1	1,8	129,5	23,0	4,8	10,8	6,7	15,9	9,1	11,5	7,4	2,4	0,0	0,6	9,7	4,8	1,2	2,1
16ª CRS (Lajeado)	371.078	0,8	67,7	38,6	10,2	1,9	0,3	1,6	13,2	83,0	6,8	78,0	23,7	52,0	6,7	18,7	17.122,93	9,4	14,3	0,838	12,5	4,8	4,0	8,8	3,7	12,9	1,7	22,2	30,4	13,0	1,1	10,9	2,6	18,0	0,0	0,0	21,7	21,1	74,9	26,1	1																			

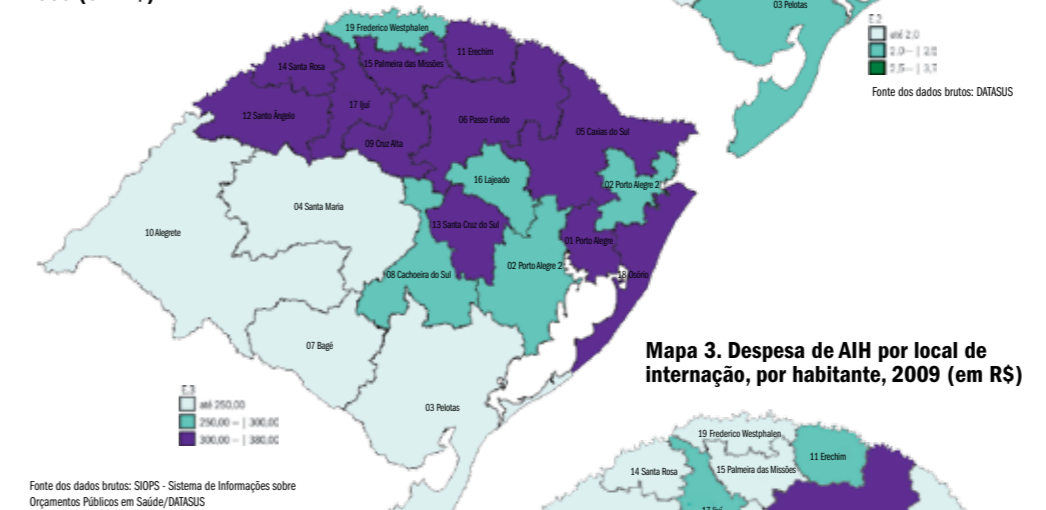
D. Morbidade e Fatores de Risco

Indicadores																				E. Recursos					F. Cobertura																					
D.1.7	D.1.8	D.1.9	D.1.10	D.1.11	D.1.12	D.3.1	D.3.2	D.3.3	D.3.4	D.3.5	D.3.6	D.3.7	D.3.8	D.3.9	D.3.10	D.4	D.5	D.6	D.7.1	D.7.2	D.8	D.9	D.10	E.1.1	E.1.2	E.1.3	E.1.4	E.2	E.3	E.4	E.5	F.1	F.2	F.3	F.4	F.5	F.6	F.7	F.8	F.9	F.10	F.11	F.12	F.13	F.14	F.15
4.2	1.5	2.8	0.0	0.2	0.0	13.4	17.5	13.0	9.7	6.6	6.7	6.3	7.7	3.0	16.1	21.6	11.0	18.5	0.7	16.2	1.4	9.3	84.4	2.1	1.2	1.3	7.2	2.0	315,88	69,4	1035,40	4,0	6,7	71,2	99,6	55,6	35,7	91,8	76,4	96,6	94,3	93,2	97,4	93,7	92,5	39,9
3,4	84,8	0,1	59,6	0,4	0,0	17,2	14,9	13,5	10,0	5,8	5,3	6,3	5,6	4,5	16,8	29,3	17,3	13,6	0,6	15,5	1,5	9,5	79,2	3,5	1,5	1,6	10,7	2,0	367,33	99,56	1301,81	4,7	7,6	67,9	99,6	49,1	32,7	91,4	89,3	98,2	91,0	87,5	95,4	88,3	86,4	18,2
5,2	49,2	0,1	21,4	0,0	0,0	14,5	16,2	13,8	9,7	6,7	7,8	7,0	5,3	6,1	12,8	6,4	5,9	25,2	0,6	17,4	1,3	8,8	70,7	0,7	0,6	0,5	5,1	1,4	267,61	20,05	485,86	3,1	4,1	70,6	99,5	54,8	35,8	83,0	85,7	96,2	97,6	96,5	94,7	96,9	96,1	39,6
6,9	44,0	0,0	15,4	0,0	0,0	17,3	15,2	12,1	10,3	5,9	8,2	6,4	5,8	5,8	13,1	35,2	9,8	18,9	0,8	18,1	1,4	8,9	63,6	2,0	1,0	1,1	5,3	2,3	238,65	70,18	1057,60	2,6	6,6	70,6	99,7	52,0	36,4	92,4	81,8	94,4	89,1	92,4	100,0	92,3	89,3	28,1
2,1	34,1	0,1	15,7	0,0	0,0	13,1	12,7	11,2	10,0	8,4	7,6	6,8	7,7	4,2	18,2	15,2	5,8	16,2	0,8	17,0	1,5	9,5	74,2	2,0	1,5	2,0	7,5	1,8	203,67	42,93	756,51	4,4	5,7	69,0	99,6	62,0	39,5	89,9	65,0	92,1	94,0	94,6	96,2	93,7	96,9	48,5
1,4	23,0	0,1	11,0	0,8	0,0	17,1	11,7	14,7	10,3	4,7	9,0	6,7	7,5	4,9	13,4	13,3	3,8	16,5	0,6	13,9	1,5	10,7	81,3	2,0	0,5	1,2	5,7	1,4	350,92	53,84	926,96	3,3	5,8	80,0	99,8	64,7	36,9	95,6	89,8	97,8	98,0	96,3	98,1	97,7	99,8	34,9
1,3	13,6	0,1	8,6	0,2	0,0	16,7	16,4	18,4	10,0	5,8	5,3	6,2	4,3	2,6	14,2	48,9	18,0	20,0	0,7	15,9	1,4	9,9	86,2	1,9	2,1	1,4	7,4	2,8	302,45	131,13	1549,93	4,1	8,5	76,2	99,9	61,7	39,6	90,4	44,6	93,8	98,0	94,2	100,0	95,0	93,3	65,1
1,1	28,5	0,1	10,4	0,0	0,0	19,4	13,0	14,0	9,0	6,1	6,4	5,6	4,8	3,3	18,4	19,1	17,7	30,2	0,8	18,9	1,3	8,7	66,7	1,1	0,8	0,8	5,4	1,7	245,00	54,69	876,04	4,2	6,2	64,9	99,2	56,0	31,8	100,0	95,9	100,0	96,4	95,9	100,0	96,0	92,4	59,4
3,9	28,8	0,4	8,8	1,0	0,0	21,2	11,1	13,1	9,9	7,9	7,8	7,4	5,9	3,4	12,1	13,2	7,9	32,7	0,9	17,9	1,8	10,9	91,7	1,0	1,0	0,9	5,2	2,0	278,05	39,70	571,15	3,8	7,0	71,8	99,5	54,9	38,0	100,0	66,3	100,0	90,4	95,8	99,2	94,4	96,0	58,6
1,5	8,2	0,5	25,4	0,0	0,0	17,9	18,1	12,2	10,8	5,6	6,7	5,8	6,4	2,8	13,7	5,8	15,5	24,5	1,2	18,1	1,3	9,2	75,0	1,4	1,1	1,5	7,3	2,6	335,57	56,06	755,44	3,8	7,4	78,7	99,8	61,7	31,8	95,4	20,0	91,2	95,7	99,5	100,0	99,4	99,4	66,9
0,0	32,2	0,2	13,6	0,0	0,0	17,2	8,4	12,0	9,8	5,8	10,0	5,3	10,9	2,8	17,9	14,9	11,1	22,1	1,2	19,6	1,5	8,2	63,6	1,0	0,5	0,5	3,9	1,4	182,60	35,89	652,18	2,1	5,5	57,3	97,9	57,1	38,8	76,1	56,9	76,3	98,2	100,0	97,2	100,0	98,0	25,5
0,9	12,2	0,1	6,8	0,9	0,0	23,3	9,8	12,0	9,8	9,0	6,7	6,2	5,6	3,7	13,8	4,9	3,8	12,8	0,8	15,2	1,0	9,3	100,0	1,2	1,6	1,2	4,6	2,4	351,66	66,78	910,67	4,6	7,3	72,5	99,7	57,1	28,5	99,1	75,9	99,2	94,2	89,4	93,9	89,8	87,5	72,2
0,4	24,0	0,8	7,7	0,0	0,0	18,2	13,9	13,4	9,3	5,7	7,5	5,7	6,7	6,0	13,6	7,2	6,5	44,6	0,9	19,4	1,1	7,9	88,0	1,0	1,3	1,1	5,9	2,3	334,14	50,46	589,28	5,6	8,6	69,3	99,7	55,5	29,2	100,0	50,0	100,0	96,2	98,7	100,0	98,7	97,3	65,7
36,6	32,5	0,2	18,8	0,0	0,0	29,4	7,8	12,1	11,1	7,9	5,4	5,1	6,3	3,9	11,1	15,4	9,9	18,9	0,9	14,6	1,3	9,0	100,0	1,2	1,1	1,1	4,6	1,4	329,59	44,96	699,31	6,0	6,4	78,4	99,6	58,2	41,1	93,1	88,8	96,7	92,6	92,5	95,1	92,9	93,6	50,2
5,7	8,3	0,3	5,7	0,9	0,0	24,4	9,4	13,3	11,0	5,8	7,0	5,7	6,7	5,8	11,0	9,2	8,5	17,8	0,6	14,4	1,3	7,8	90,9	1,1	0,9	1,0	4,9	2,8	372,45	47,31	663,15	4,7	7,1	86,2	99,9	68,7	47,1	96,0	21,7	95,6	98,6	95,0	97,2	94,9	94,4	77,3
1,2	12,1	0,4	7,3	0,0	0,0	21,7	8,7	13,3	9,9	6,4	9,1	6,2	6,2	5,6	12,9	4,5	3,0	22,2	1,2	19,7	1,2	8,7	100,0	0,6	0,7	0,8	4,1	2,6	342,32	28,12	549,63	2,8	5,1	74,2	99,5	71,6	52,7	86,7	25,0	92,2	96,6	91,1	91,3	90,4	93,0	80,3
6,2	23,2	0,1	10,2	0,0	0,0	19,0	11,8	14,4	11,0	6,5	7,7	6,9	6,6	4,9	11,2	26,5	4,1	19,8	0,7	12,6	1,4	8,4	81,0	1,0	0,9	1,0	3,8	2,3	291,94	58,43	929,30	3,0	6,3	77,2	99,8	68,5	38,1	88,3	71,5	95,8	94,7	91,0	91,3	91,6	60,7	
5,7	14,1	0,2	7,0	0,4	0,0	14,4	16,7	13,6	10,3	5,3	5,3	7,9	6,2	4,1	16,2	7,1	6,4	19,4	1,0	16,0	1,5	8,4	100,0	1,2	1,0	1,5	5,2	2,4	346,97	60,73	839,07	3,4	7,2	79,2	99,8	69,1	55,4	87,5	28,5	86,7	95,7	100,0	100,0	100,0	100,0	102,8
2,9	42,8	0,1	11,9	0,0	0,0	24,6	7,5	11,5	9,8	8,8	6,3	5,0	8,2	5,8	12,5	11,8	4,3	13,0	0,8	16,4	1,6	8,1	82,6	0,8	0,9	0,7	5,1	1,4	356,15	29,26	660,92	4,4	4,4	71,7	99,7	48,3	34,3	79,5	70,8	97,8	100,0	100,0	100,0	100,0	100,0	52,6
1,4	18,6	0,6	4,3	0,5	0,0	16,4	14,6	13,1	9,9	6,5	7,1	6,3	6,9	4,1	15,0	3,8	4,5	19,8	0,9	18,6	1,0	7,4	100,0	0,7	0,7	0,9	3,6	3,7	293,71	47,39	631,09	3,1	7,5	78,5	99,8	60,6	32,8	86,3	22,4	86,8	99,7	100,0	98,5	100,0	100,0	90,1

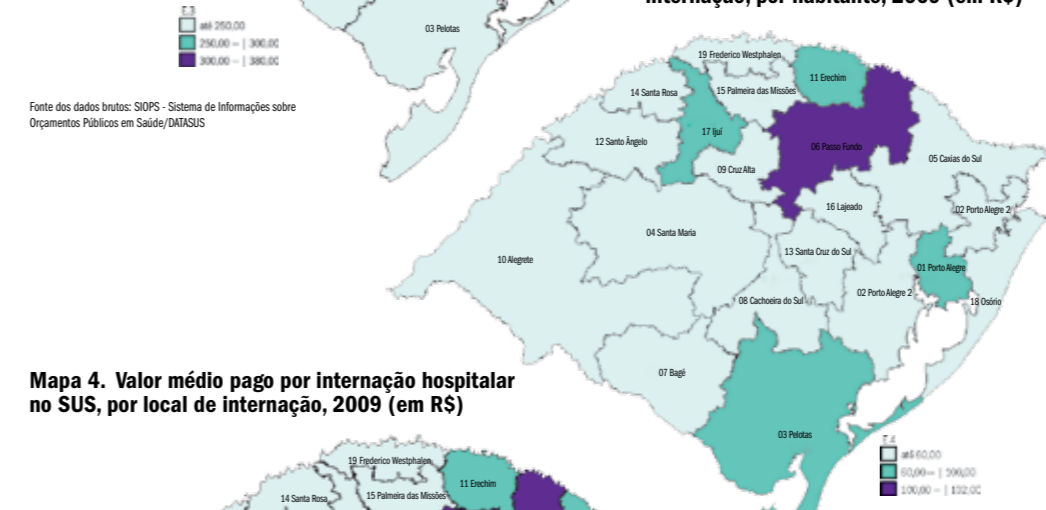
Mapa 1. N° de leitos hospitalares, no SUS, dezembro/2009 (por 1.000 habitantes)



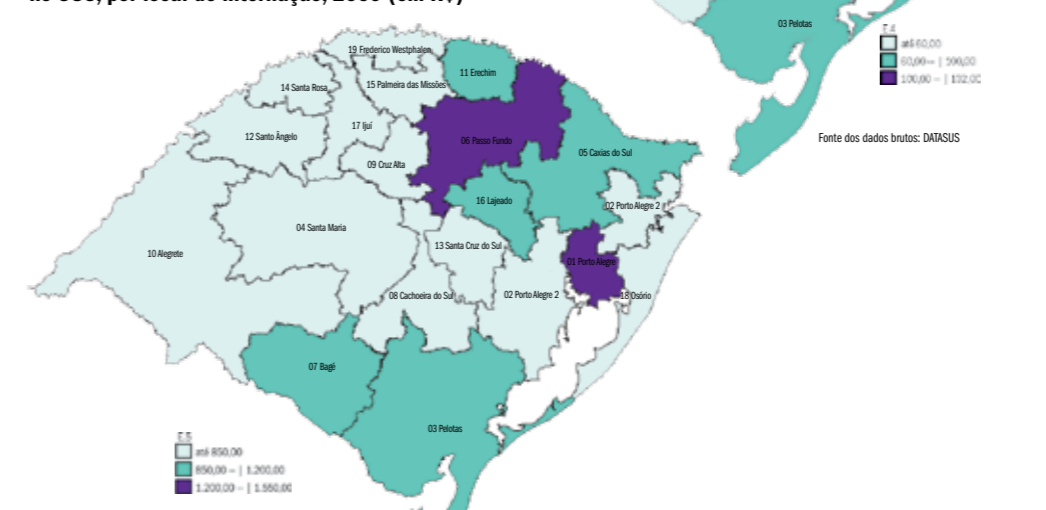
Mapa 2. Despesa total com saúde por habitante, 2009 (em R\$)



Mapa 3. Despesa de AIIH por local de internação, por habitante, 2009 (em R\$)



Mapa 4. Valor médio pago por internação hospitalar no SUS, por local de internação, 2009 (em R\$)



D.3.1 Doenças do aparelho respiratório
D.3.2 Gravidez, parto e puerpério
D.3.3 Doenças do aparelho circulatório
D.3.4 Doenças do aparelho digestório
D.3.5 Doenças infecciosas e parasitárias
D.3.6 Neoplasias
D.3.7 Doenças do aparelho geniturinário
D.3.8 Causas externas de morbidade
D.3.9 Transtornos mentais
D.3.10 Demais Causas

D.4 Coeficiente de internações hospitalares, por local de internação, no SUS, por doenças isquêmicas do coração, entre 30 e 59 anos de idade, 2009 (por 10.000 habitantes entre 30 e 59 anos) (1) (2)

D.5 Coeficiente de internações hospitalares, por local de internação, no SUS, por doenças cerebrovasculares, entre 30 e 59 anos de idade, 2009 (por 10.000 habitantes entre 30 e 59 anos) (1) (2)

D.6 Coeficiente de internações hospitalares, por local de internação, no SUS, por Diabetes Mellitus, de 30 anos e mais de idade, 2009 (por 10.000 habitantes) (1) (2)

D.7 Proporção de nascidos vivos, por idade materna, dados preliminares de 2009 (% do total de nascidos vivos) (4):
D.7.1 de 10 a 14 anos
D.7.2 de 15 a 19 anos

D.8 Proporção de nascidos vivos com muito baixo peso ao nascer (< 1.500g), 2009 (% do total de nascidos vivos) (4)

D.9 Proporção de nascidos vivos com baixo peso ao nascer (< 2.500g), 2009 (% do total de nascidos vivos) (4)

D.10 Proporção de municípios com PSF (Programa de Saúde da Família) implantado, 2009. (14)

E - RECURSOS

E.1 N° de profissionais de saúde, 2009 (por 1.000 habitantes)
E.1.1 Médicos (11)
E.1.2 Cirurgiões dentistas (9)
E.1.3 Enfermeiros (10)
E.1.4 Técnicos e auxiliares de enfermagem (10)

E.2 N° de leitos hospitalares, no SUS, dezembro/2009 (por 1.000 habitantes) (1)

E.3 Despesa total com saúde por habitante, 2009 (em R\$) (13)

E.4 Despesa de AIIH por local de internação, por habitante, 2009 (em R\$) (1)

E.5 Valor médio pago por internação hospitalar no SUS, por local de internação, 2009 (em R\$) (1)

F - COBERTURA

F.1 Quantidade apresentada de produção ambulatorial do SUS, por residência, 2009 (por habitante) (1)

F.2 N° de internações hospitalares SUS, por local de internação, 2009 (por 100 habitantes) (1)

F.3 Proporção de nascidos vivos com sete ou mais consultas pré-natal, 2009 (4)

F.4 Proporção de partos hospitalares de nascidos vivos, por ocorrência, 2009 (4)

F.5 Proporção de partos cesáreos de nascidos vivos, 2009 (4)

F.6 Proporção de partos cesáreos do SUS, por residência, 2009 (1)

F.7 Cobertura de redes de abastecimento de água, 2000 (% da população urbana) (1) (2)

F.8 Cobertura de esgotamento sanitário, 2000 (% da população urbana) (1) (2)

F.9 Cobertura de coleta de lixo, 2000 (% da população urbana) (1) (2)

F.10 Cobertura vacinal da tríplex viral em crianças de 12 a 23 meses, 2009 (15)

F.11 Cobertura vacinal da pólio oral em menores de 1 ano, 2009 (15)

F.12 Cobertura vacinal da BCG em menores de 1 ano, 2009 (15)

F.13 Cobertura vacinal Tetravalente em menores de 1 ano, 2009 (15)

F.14 Cobertura vacinal da Hepatite B, 2009 (15)

F.15 Cobertura Populacional dos ASF (Agentes de Saúde da Família), 2009 (14)