

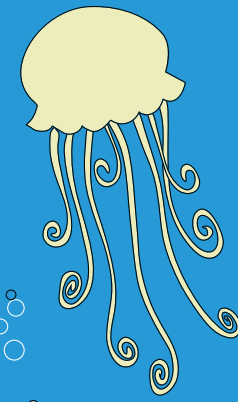
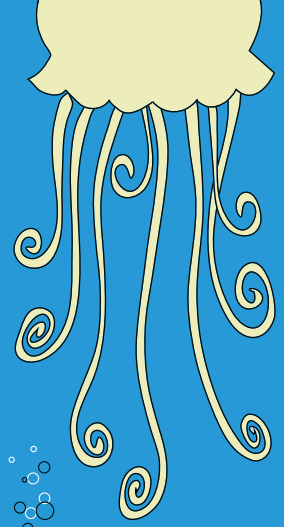
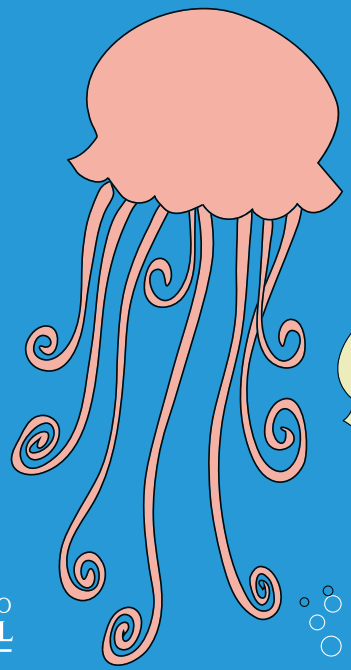
Centro de Informação Toxicológica do Rio Grande do Sul

CEVS centro estadual de vigilância em saúde RS



GOVERNO DO ESTADO RIO GRANDE DO SUL SECRETARIA DA SAÚDE

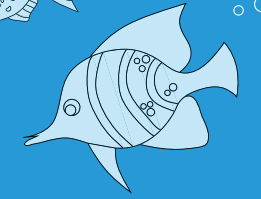
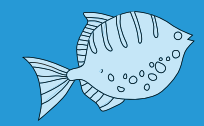
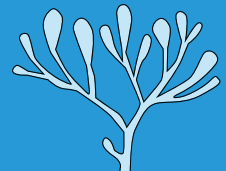
Ministério da Saúde



ATENÇÃO ÀS ÁGUAS-VIVAS



GOVERNO DO ESTADO RIO GRANDE DO SUL SECRETARIA DA SAÚDE



NA COSTA GAÚCHA, OCORREM TRÊS ESPÉCIES DE CNIDÁRIOS CONSIDERADOS PERIGOSOS:

Indivíduos vivos sob condições de laboratório



Alvaro E. Migotto - FEBIMAR/USP



Alvaro E. Migotto - FEBIMAR/USP



Alvaro E. Migotto - FEBIMAR/USP

Indivíduos mortos, encontrados à beira-mar



Carla Osório - CECILMAR/IB/UFRRS



Samanta C. Cristiano - CECO/UFRRS



Samanta C. Cristiano - CECO/UFRRS

Olindias sambaquiensis

É uma água-viva com cerca de 10 cm de diâmetro, com tentáculos finos que podem ser rosados ou amarelados. É a espécie mais comum e principal responsável por acidentes no RS.

Physalia physalis

A "caravela" é um cnidário colonial adaptado à flutuação. Não é comumente relacionada aos acidentes no Estado, mas quando atinge alguém, causa lesões e sintomas graves.

Tamoya haplonema

Água-viva em forma de cubo gelatinoso, com quatro tentáculos. É a espécie mais perigosa, porém a mais rara no Estado, sendo eventualmente encontrada; por isso, não causa muitos acidentes por aqui.

AS ÁGUAS-VIVAS, TAMBÉM CHAMADAS DE CARAVELAS OU MÃES D'ÁGUA, SÃO ANIMAIS AQUÁTICOS, QUE PARECEM FRÁGEIS, MAS POSSUEM ESTRUTURAS QUE PODEM "QUEIMAR"!

Devemos ficar atentos quanto à presença desses animais no mar, pois seus tentáculos possuem células urticantes que, em contato com a pele, podem causar dor local, erupção cutânea (pápulas, urticária), bolhas e vermelhidão.

O QUE FAZER EM CASO DE CONTATO?

- 1) Lavar o local com água do mar.
- 2) Remover suavemente os tentáculos aderidos na pele utilizando pinça ou bordas de faca (não esfregar o local).
- 3) Banhos e compressas com vinagre.
- 4) Aplicar *coldpacks* (bolsa de gelo em gel).
- 5) Restringir o movimento da área afetada.
- 6) Acalmar a vítima.
- 7) **PROCURAR AUXÍLIO MÉDICO!**

CUIDADOS:

- Não lavar o local com água doce.
- Não aplicar substâncias sem indicação médica.
- Não pisar ou manipular animais mortos encontrados à beira-mar, pois eles ainda podem causar acidentes.

